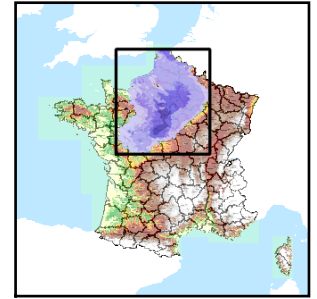


Code de l'Entité Hydrogéologique régionale 123BS



Nom de l'Entité Hydrogéologique Marnes et craie marneuse, sableuse et glauconieuse du Cénomanien du Bassin Parisien du Neubourg au Saint-André - bassin versant de l'Eure, Iton, Avre (bassin Seine-Normandie)



Caractéristiques de l'entité

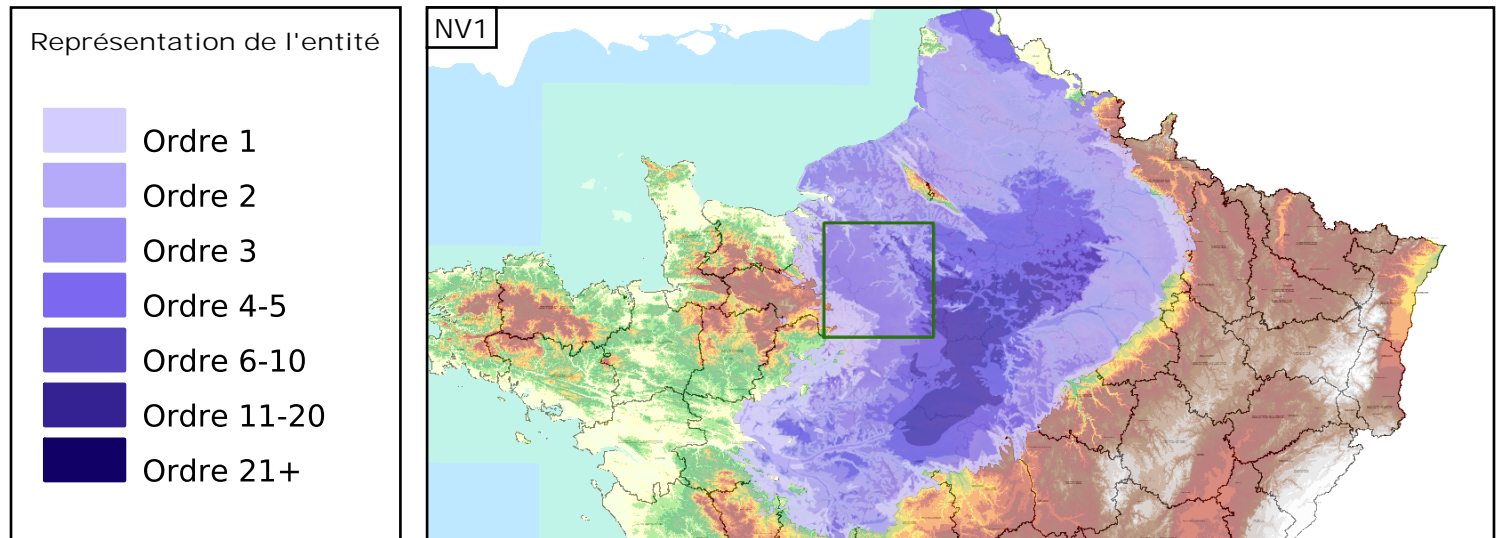
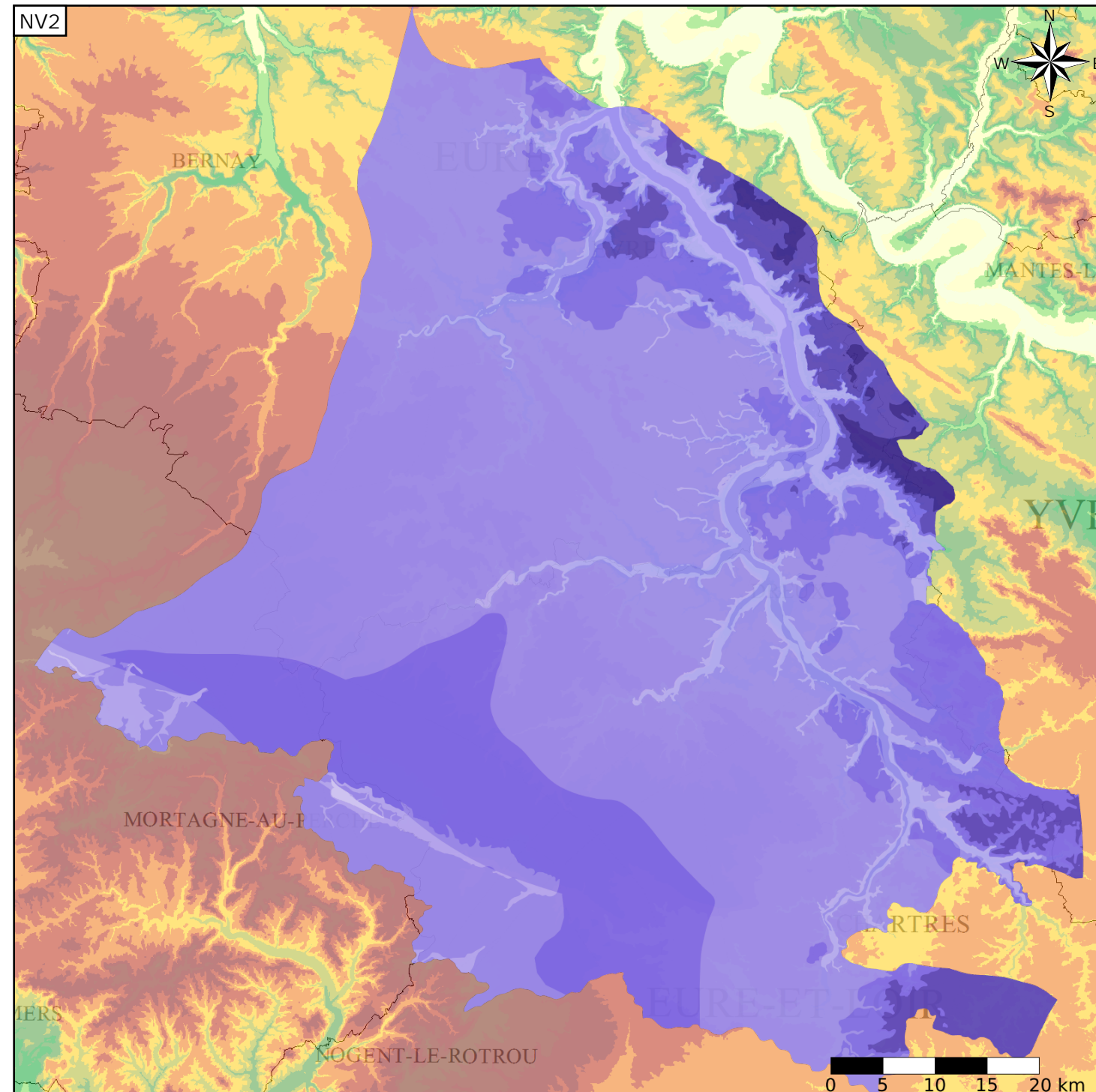
- Nature : 3 Système aquifère
- Etat : 2 Entité hydrogéologique à nappe libre
- Thème : 2 Sédimentaire
- Type de milieu : 9 Triple porosité : matricielle et karstique et de fractures
- Origine de la construction : 4 Agrégation par héritage

Est incluse dans l'Entité Hydrogéologique 123

Grand système multicouche du Cénomanien à l'Albien supérieur du Bassin Parisien

Evolution entre la BDLISA V0 et la V1 :

Type de modification : Mise(s) à jour mineure(s) des informations attributaires de l'entité



Les entités locales suivantes sont rattachées à cette entité régionale

| | |
|---------|--|
| 123BS01 | Marnes et craie marneuse, sableuse et glauconieuse du Cénomanien du Bassin Parisien du Neubourg au Saint-André - bassin versant de l'Eure, Iton, Avre (bassin Seine-Normandie) |
|---------|--|