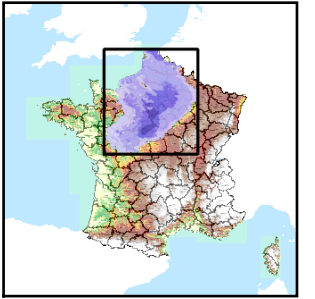


Code de l'Entité Hydrogéologique régionale 123BP



Nom de l'Entité Hydrogéologique Marnes et craie marneuse, sableuse et glauconieuse du Cénomaniens, partie profonde au centre du Bassin Parisien (bassin Seine-Normandie et bassin Loire-Bretagne)



Caractéristiques de l'entité

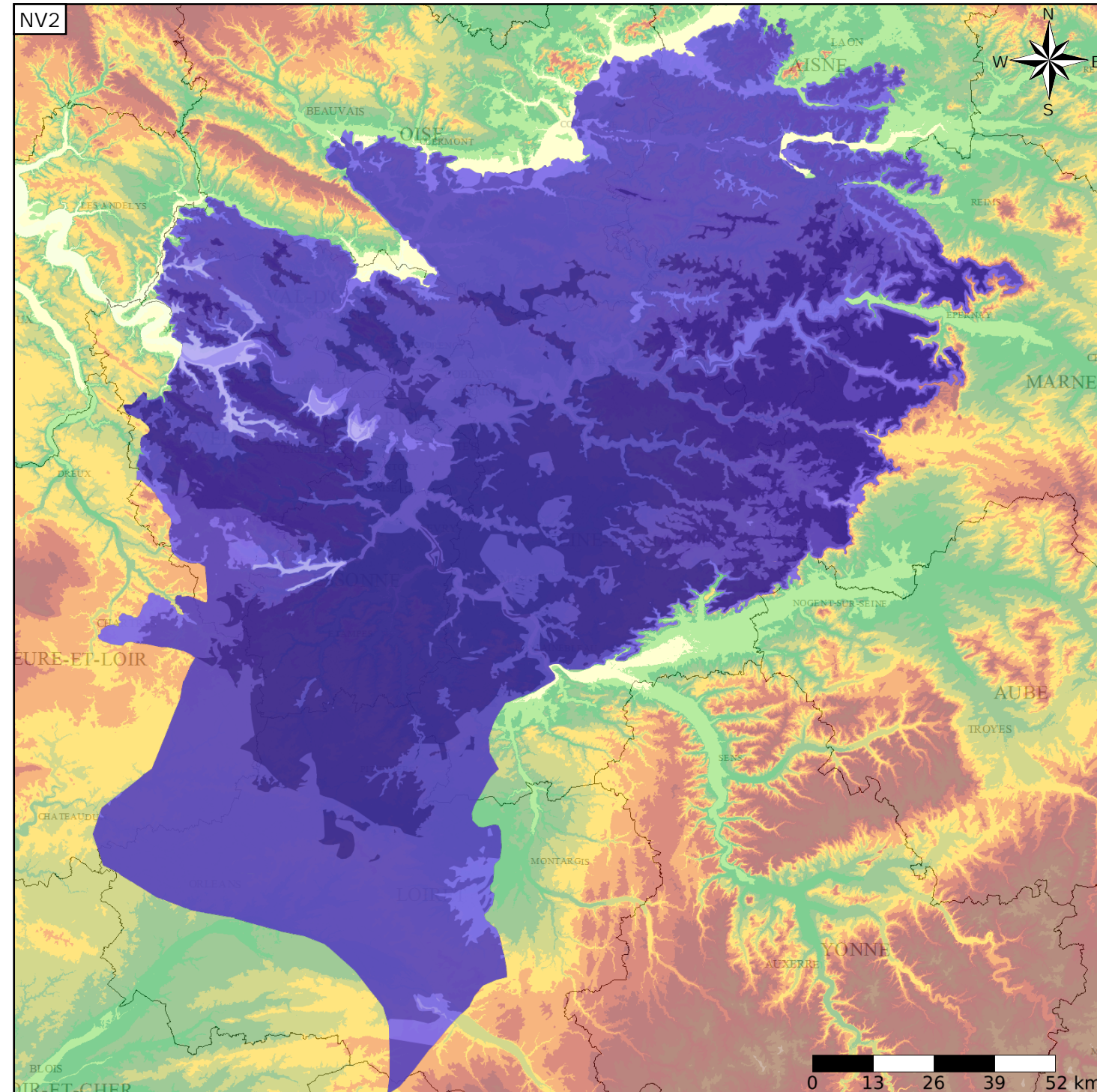
Nature : ... Sans objet
 Etat : ... Sans objet
 Thème : ... Sans objet
 Type de milieu : ... Sans objet
 Origine de la construction : 4 Agrégation par héritage

Evolution entre la BDLISA V0 et la V1 :

Type de modification : Aucune modification

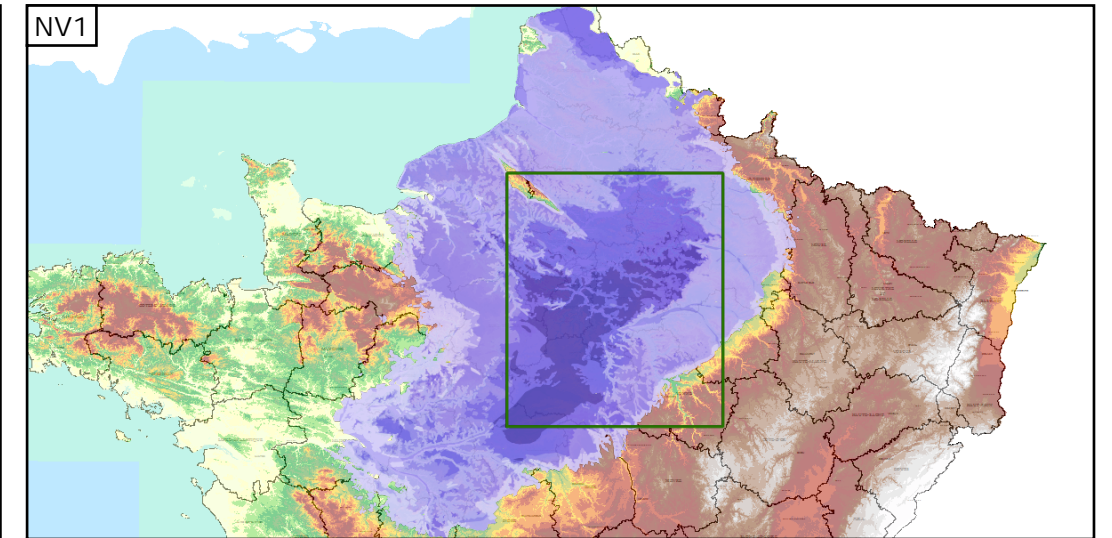
Est incluse dans l'Entité Hydrogéologique 123

Grand système multicouche du Cénomaniens à l'Albien supérieur du Bassin Parisien



Représentation de l'entité

- Ordre 1
- Ordre 2
- Ordre 3
- Ordre 4-5
- Ordre 6-10
- Ordre 11-20
- Ordre 21+



Les entités locales suivantes sont rattachées à cette entité régionale

123BP01	Marnes et craie marneuse, sableuse et glauconieuse du Cénomaniens, partie profonde au centre du Bassin Parisien (bassin Seine-Normandie et bassin Loire-Bretagne)
---------	---