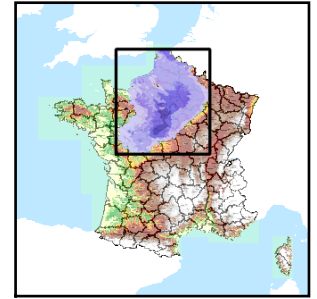


Code de l'Entité Hydrogéologique régionale 123BL



Nom de l'Entité Hydrogéologique Marnes et craie marneuse, sableuse et glauconieuse du Cénomanien du Bassin Parisien de la Thiérache et du Laonnois - bassin versant amont de l'Oise (bassin Seine-Normandie)



Caractéristiques de l'entité

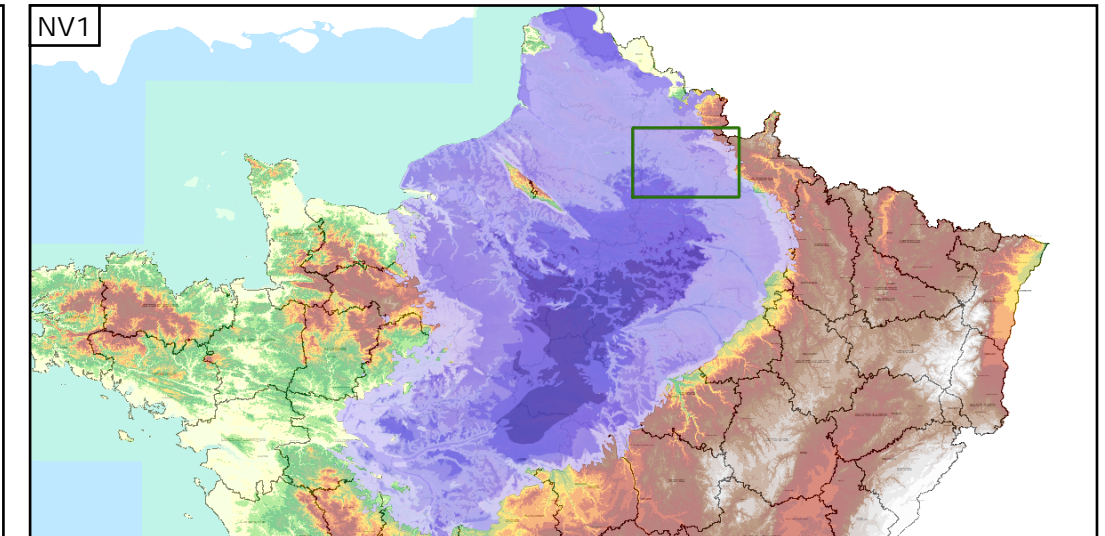
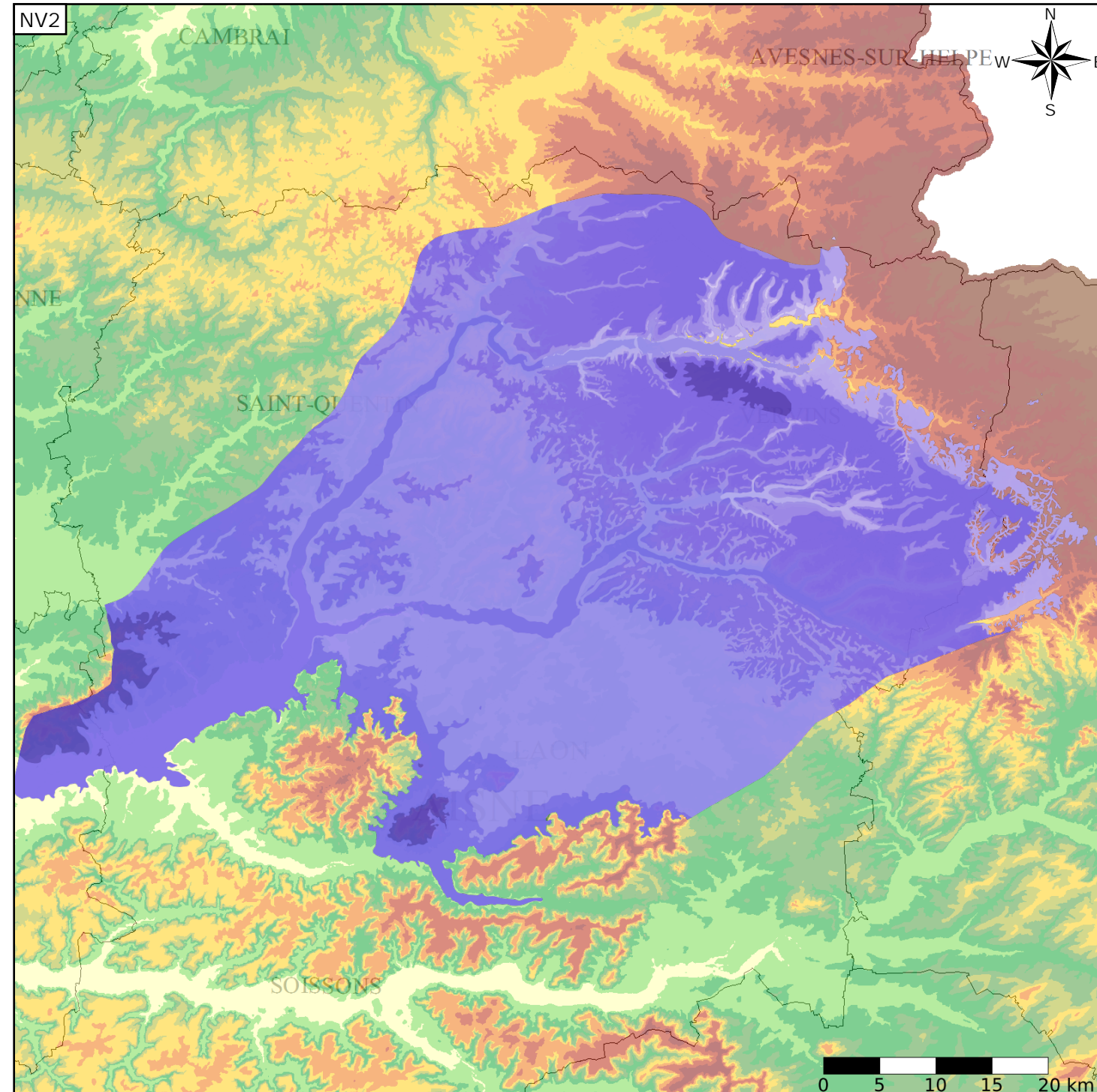
Nature : 3 Système aquifère  
 Etat : 3 Entité hydrogéologique à parties libres et captives  
 Thème : 2 Sédimentaire  
 Type de milieu : 4 Double porosité : matricielle et de fissures  
 Origine de la construction : 4 Agrégation par héritage

Est incluse dans l'Entité Hydrogéologique 123

Grand système multicouche du Cénomanien à l'Albien supérieur du Bassin Parisien

Evolution entre la BDLISA V0 et la V1 :

Type de modification : Aucune modification



Les entités locales suivantes sont rattachées à cette entité régionale

123BL01	Marnes et craie marneuse, sableuse et glauconieuse du Cénomanien du Bassin Parisien de la Thiérache et du Laonnois - bassin versant amont de l'Oise (bassin Seine-Normandie)
---------	--