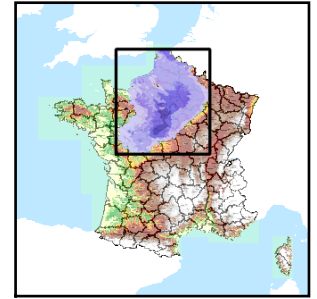


Code de l'Entité Hydrogéologique régionale 123BA



Nom de l'Entité Hydrogéologique Marnes et craie marneuse, sableuse et glauconieuse du Cénomaniens, bassin de la Maine (bassin Loire-Bretagne)



Caractéristiques de l'entité

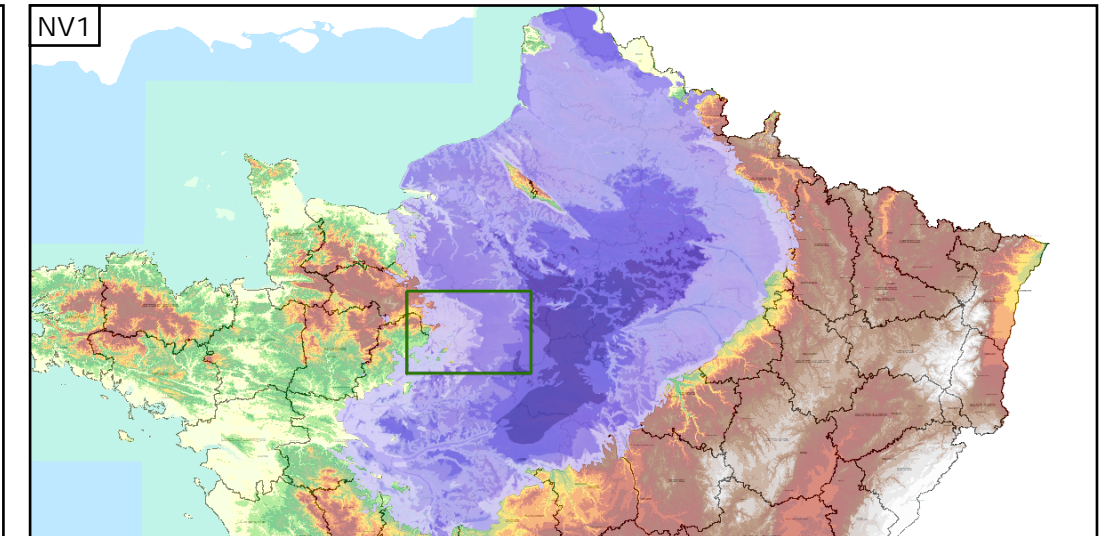
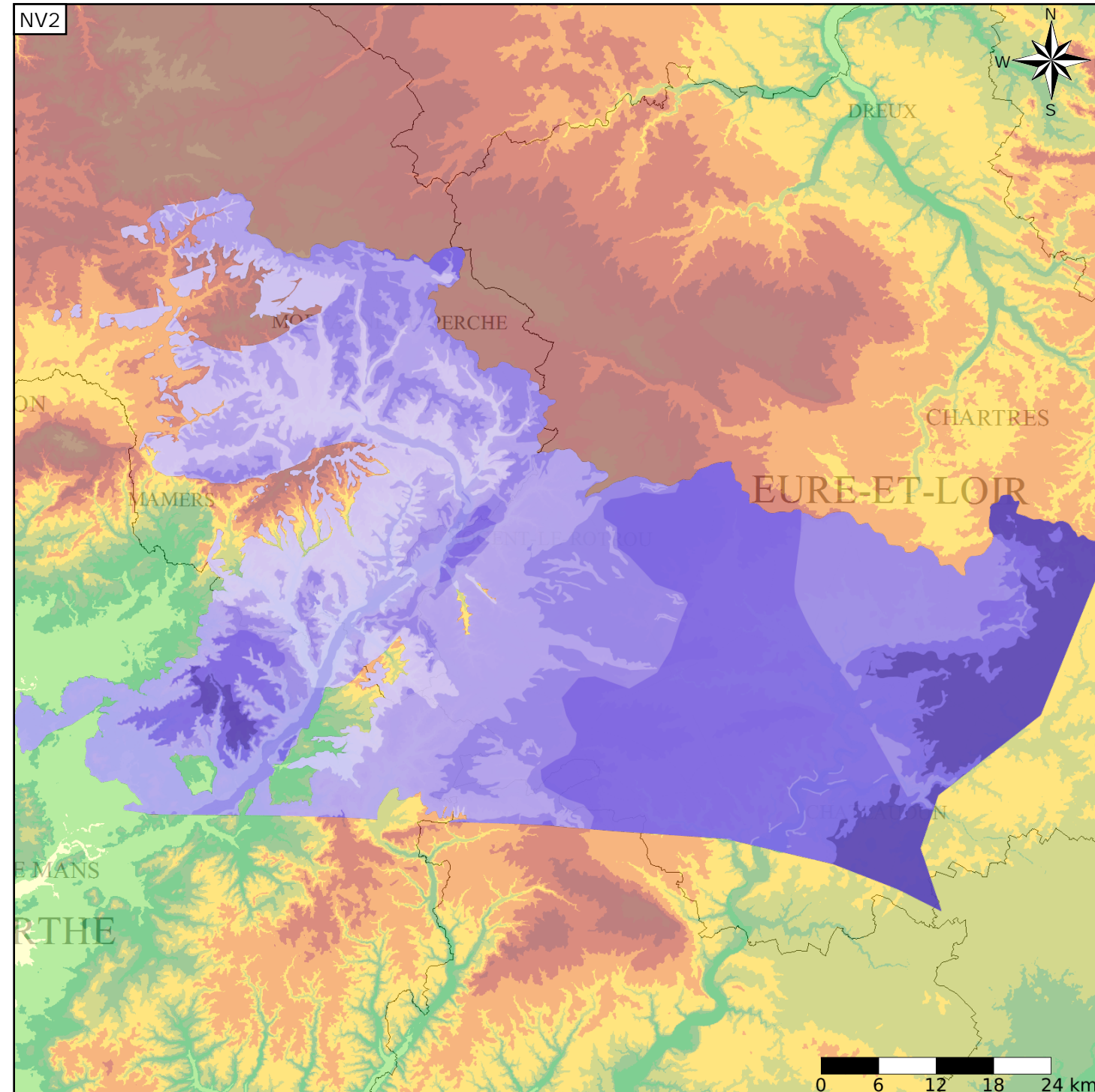
Nature : 4 Domaine hydrogéologique
 Etat : ... Sans objet
 Thème : ... Sans objet
 Type de milieu : ... Sans objet
 Origine de la construction : 4 Agrégation par héritage

Est incluse dans l'Entité Hydrogéologique 123

Grand système multicouche du Cénomaniens à l'Albien supérieur du Bassin Parisien

Evolution entre la BDLISA V0 et la V1 :

Type de modification : Mise(s) à jour mineure(s) des informations attributaires de l'entité



Les entités locales suivantes sont rattachées à cette entité régionale

123BA01 | Marnes et craie marneuse, sableuse et glauconieuse du Cénomaniens, bassin de la Maine (bassin Loire-Bretagne)