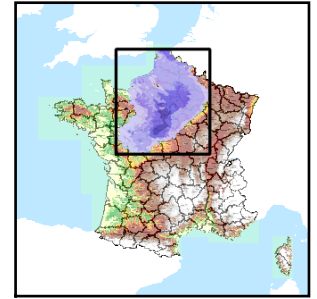


Code de l'Entité Hydrogéologique régionale 123AH



Nom de l'Entité Hydrogéologique Sables du Cénomanien en Pays de la Loire (bassin Loire-Bretagne)



Caractéristiques de l'entité

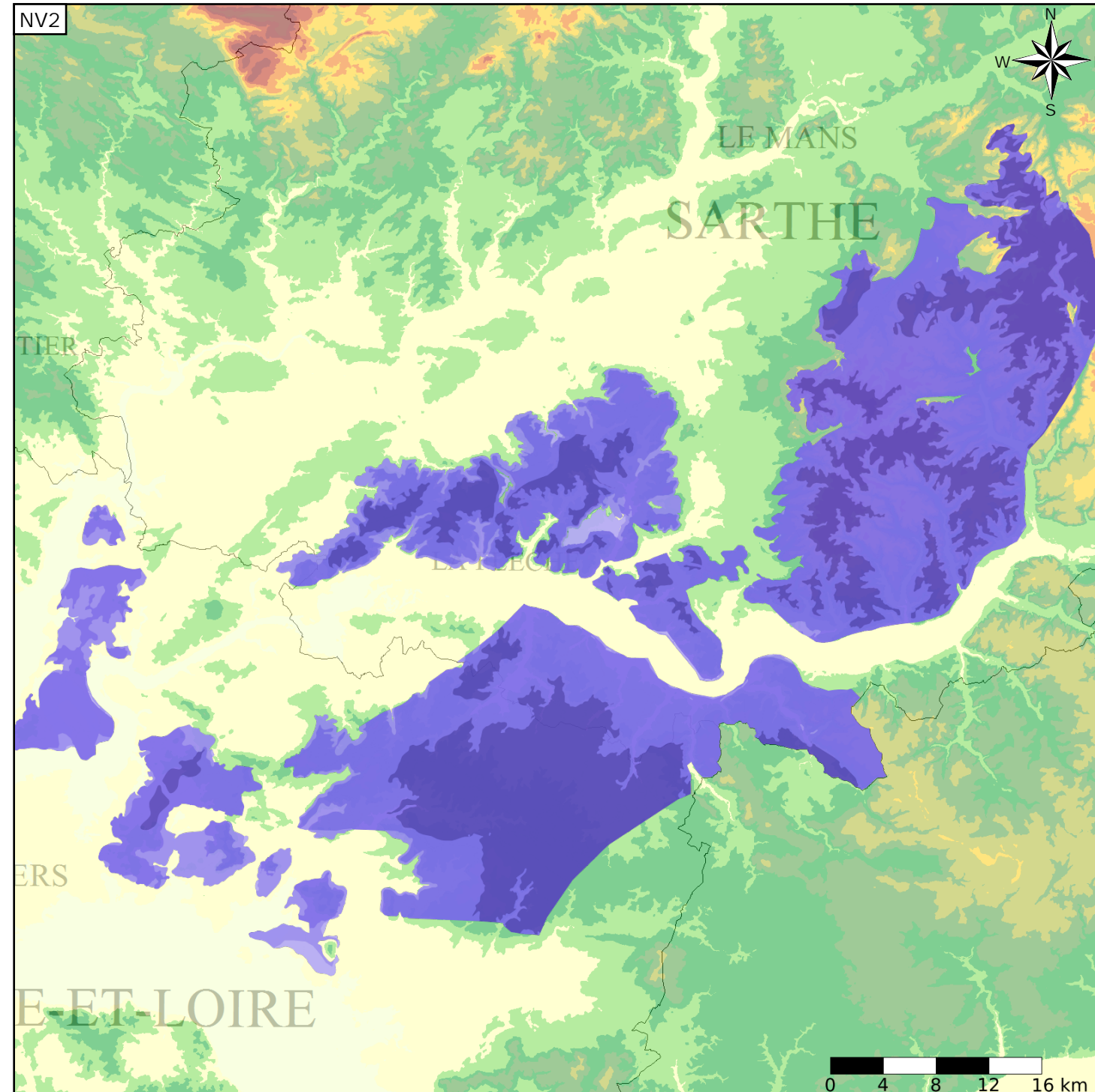
Nature : 3 Système aquifère
 Etat : ... Sans objet
 Thème : 2 Sédimentaire
 Type de milieu : 1 Milieu poreux
 Origine de la construction : 4 Agrégation par héritage

Evolution entre la BDLISA V0 et la V1 :

Type de modification : Aucune modification

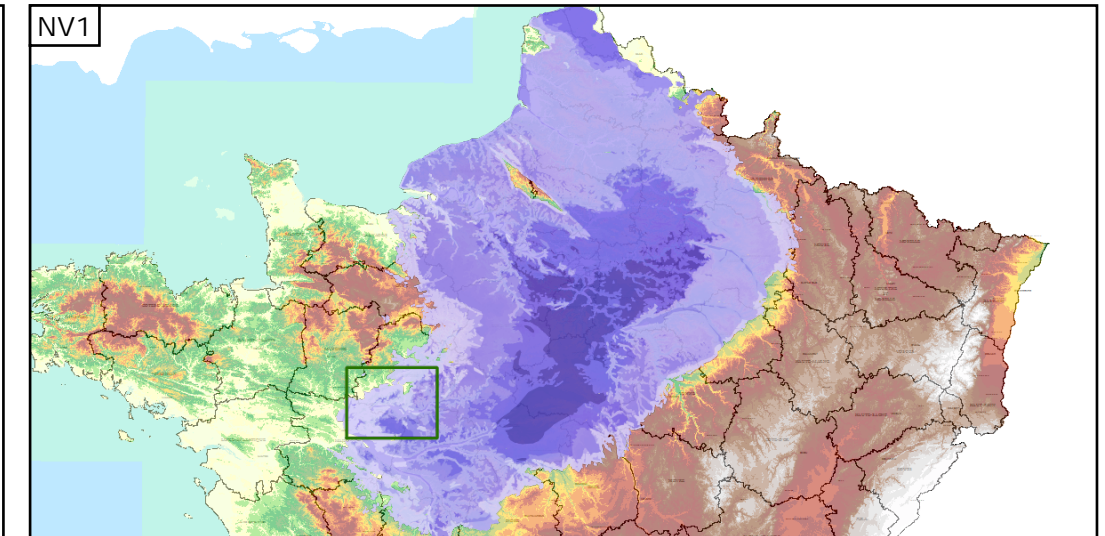
Est incluse dans l'Entité Hydrogéologique 123

Grand système multicouche du Cénomanien à l'Albien supérieur du Bassin Parisien



Représentation de l'entité

- Ordre 1
- Ordre 2
- Ordre 3
- Ordre 4-5
- Ordre 6-10
- Ordre 11-20
- Ordre 21+



Les entités locales suivantes sont rattachées à cette entité régionale

123AH01 | Sables de Bousse et Sables et Grès à Catopygus du Cénomanien supérieur en Pays de la Loire (bassin Loire-Bretagne)