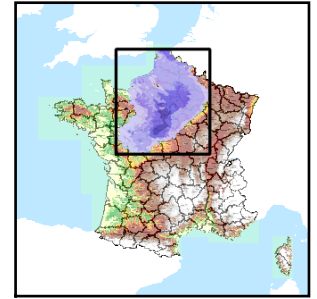


Code de l'Entité Hydrogéologique régionale 123AE



Nom de l'Entité Hydrogéologique Sables du Cénomaniens dans les bassins de l'Indre et du Cher (bassin Loire-Bretagne)



Caractéristiques de l'entité

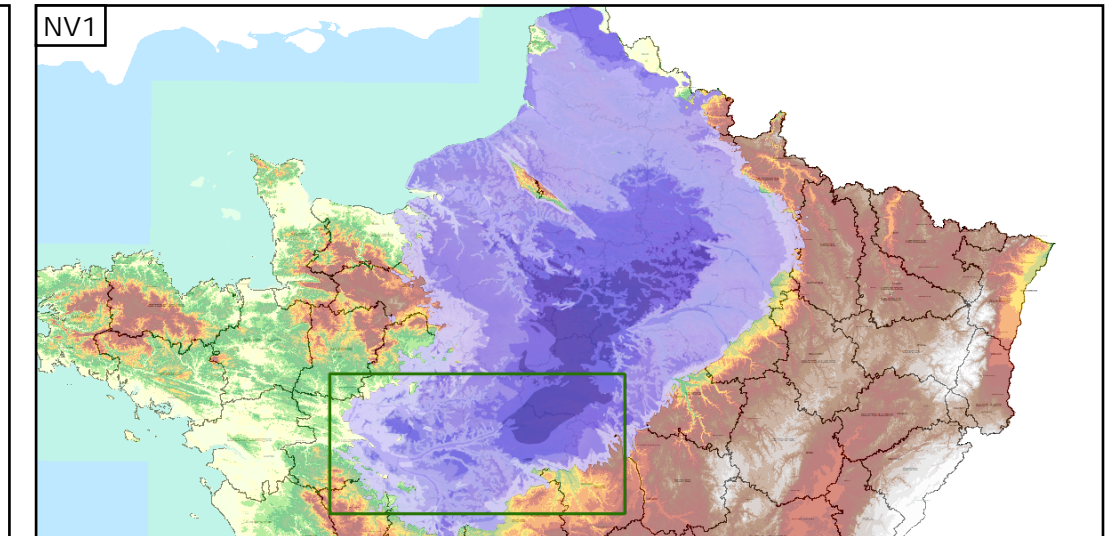
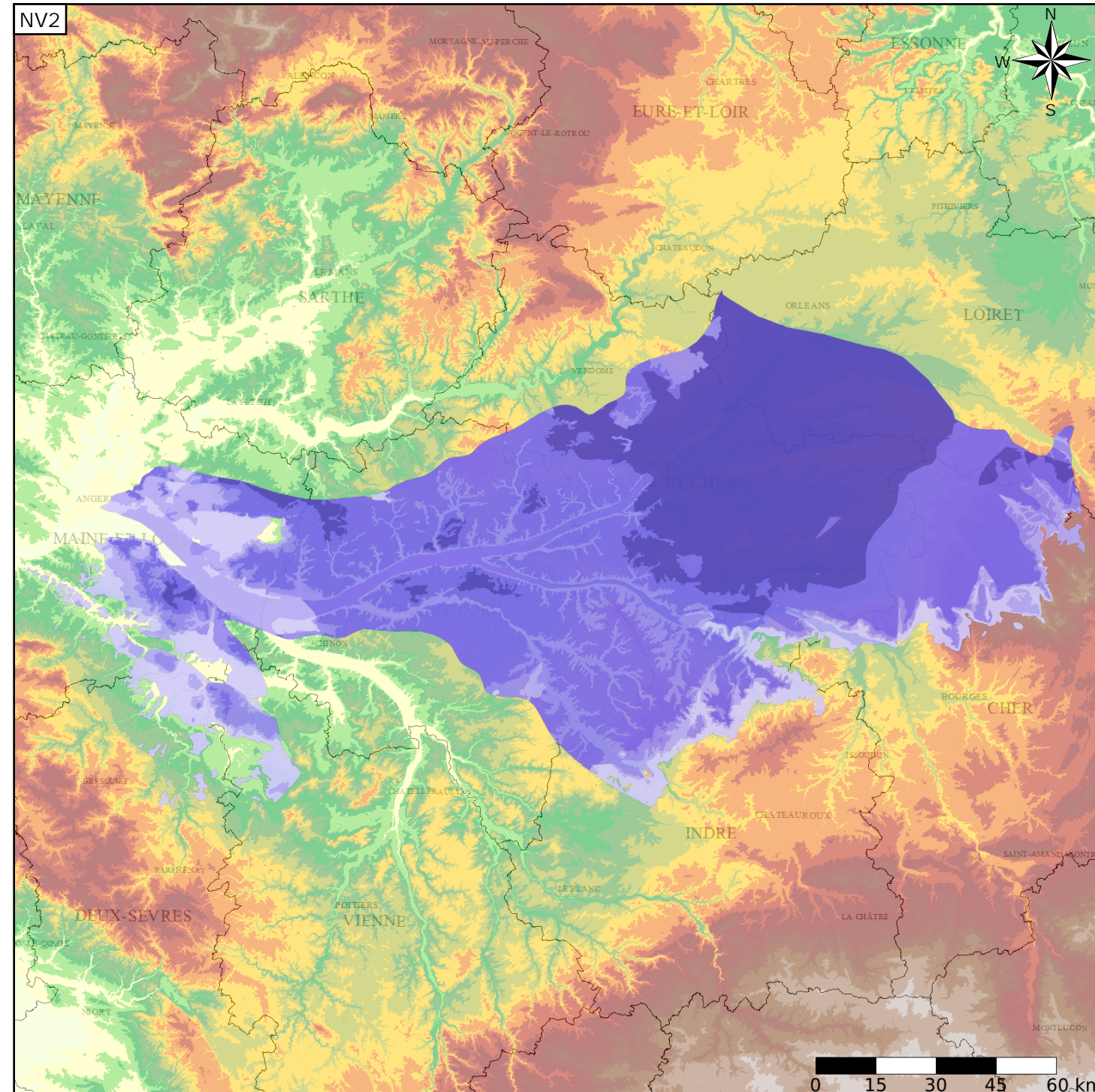
- Nature : 3 Système aquifère
- Etat : ... Sans objet
- Thème : 2 Sédimentaire
- Type de milieu : 1 Milieu poreux
- Origine de la construction : 4 Agrégation par héritage

Est incluse dans l'Entité Hydrogéologique 123

Grand système multicouche du Cénomaniens à l'Albien supérieur du Bassin Parisien

Evolution entre la BDLISA V0 et la V1 :

Type de modification : Mise(s) à jour mineure(s) de la géométrie de l'entité



Les entités locales suivantes sont rattachées à cette entité régionale

123AE01	Sables du Perche du Cénomaniens supérieur, bassin du Cher, de l'Indre et de la Loire de l'Authion à la Maine (bassin Loire-Bretagne)
123AE05	Sables et Grès, Sables et Marnes glauconieux du Cénomaniens inférieur à moyen, bassins du Cher, de l'Indre et de la Loire de l'Authion à la Maine (bassin Loire-Bretagne)