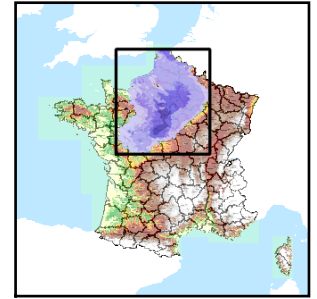


Code de l'Entité Hydrogéologique régionale 123AC

Nom de l'Entité Hydrogéologique Sables du Cénomanien du Bassin Parisien, bassin du Loir et de l'Eure



Caractéristiques de l'entité

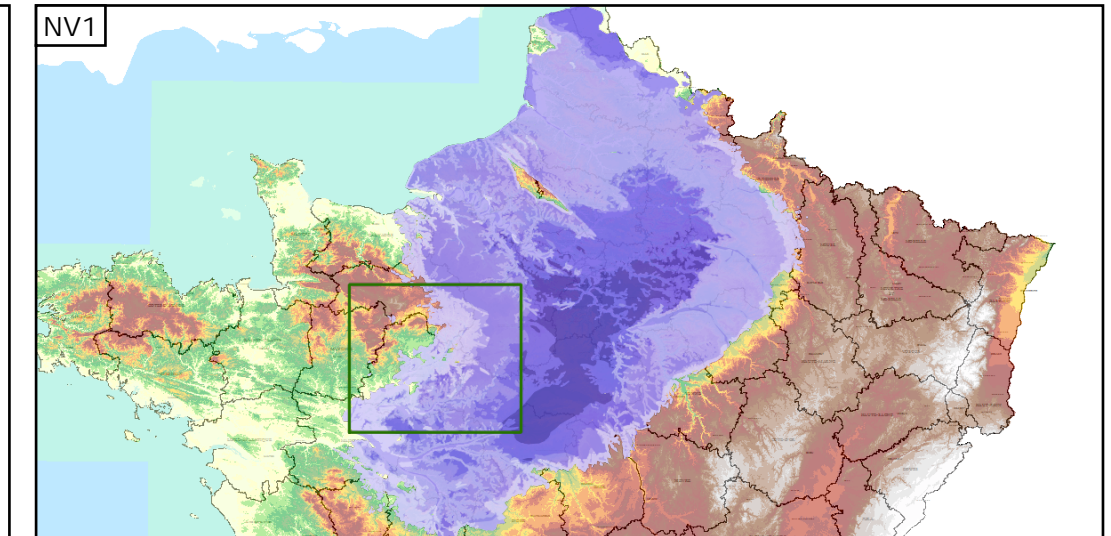
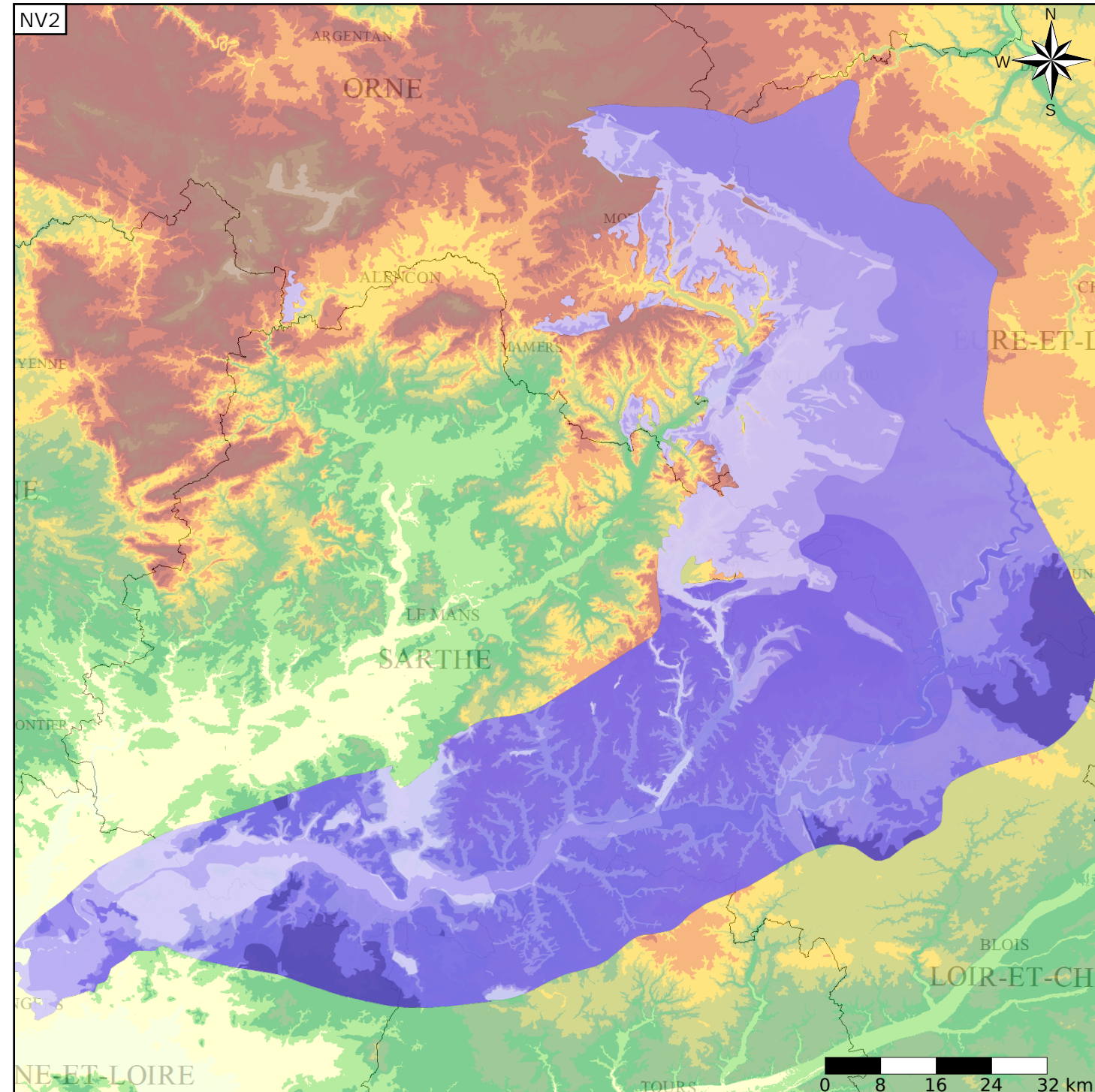
- Nature : 3 Système aquifère
- Etat : ... Sans objet
- Thème : 2 Sédimentaire
- Type de milieu : 1 Milieu poreux
- Origine de la construction : 4 Agrégation par héritage

Est incluse dans l'Entité Hydrogéologique 123

Grand système multicouche du Cénomanien à l'Albien supérieur du Bassin Parisien

Evolution entre la BDLISA V0 et la V1 :

Type de modification : Mise(s) à jour mineure(s) des informations attributaires de l'entité



Les entités locales suivantes sont rattachées à cette entité régionale

123AC01	Sables du Perche du Cénomanien supérieur du Bassin Parisien, bassin du Loir et de l'Eure
123AC03	Marnes de Bouffry et de Nogent le Bernard du Cénomanien moyen à supérieur, bassin du Loir et de ses affluents (bassin Loire-Bretagne)
123AC05	Sables et Grès, Sables et Marnes glauconieux du Cénomanien inf. à moyen, bassin du Loir et de l'Eure
123AC07	Craie de Theligny du Cénomanien moyen, bassin du Loir et de ses affluents (bassin Loire-Bretagne)