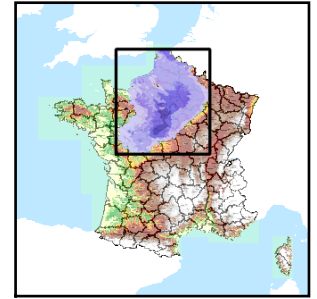


Code de l'Entité Hydrogéologique régionale 123AB

Nom de l'Entité Hydrogéologique Sables du Cénomanien dans le bassin de la Sarthe



Caractéristiques de l'entité

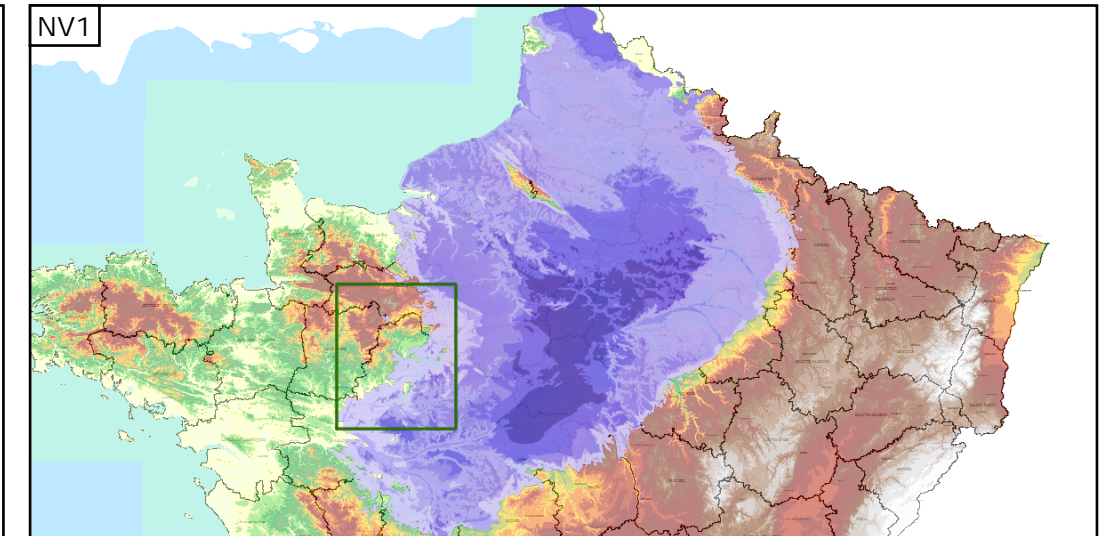
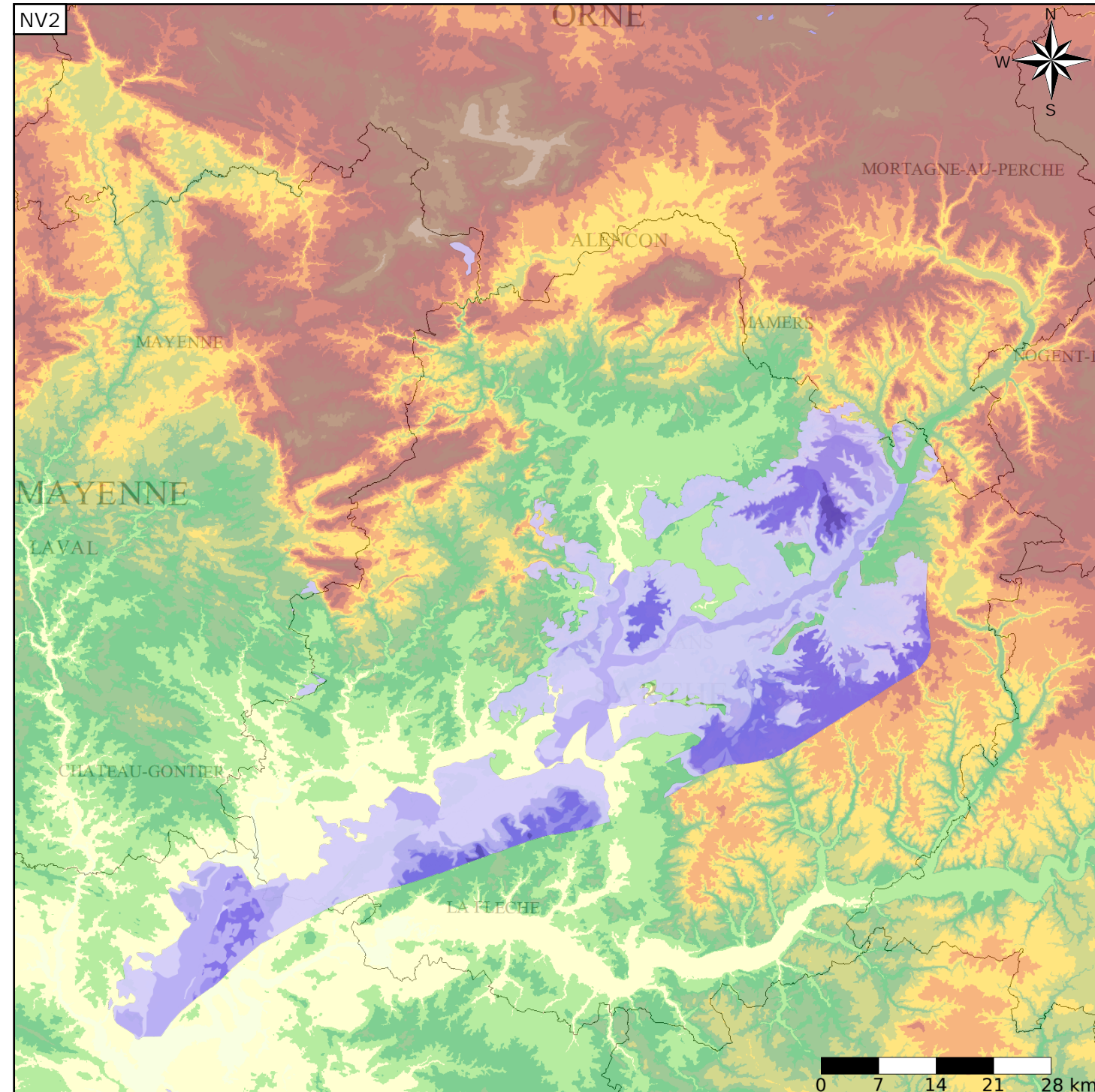
- Nature : 3 Système aquifère
- Etat : ... Sans objet
- Thème : 2 Sédimentaire
- Type de milieu : 1 Milieu poreux
- Origine de la construction : 4 Agrégation par héritage

Evolution entre la BDLISA V0 et la V1 :

Type de modification : Aucune modification

Est incluse dans l'Entité Hydrogéologique 123

Grand système multicouche du Cénomanien à l'Albien supérieur du Bassin Parisien



Les entités locales suivantes sont rattachées à cette entité régionale

123AB01	Sable du Perche du Cénomanien supérieur, bassin de la Sarthe de sa source au Loir (bassin Loire-Bretagne)
123AB03	Marnes de Bouffry et de Nogent le Bernard du Cénomanien moyen à supérieur, bassin de la Sarthe de sa source au Loir (bassin Loire-Bretagne)
123AB05	Sables et Grès, Sables et Marnes glauconieux du Cénomanien inférieur à moyen, bassin de la Sarthe de sa source au Loir (bassin Loire-Bretagne)