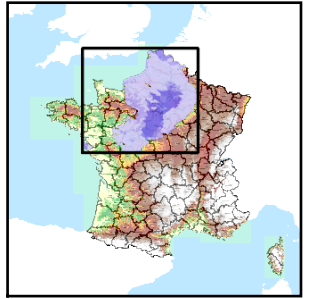


Code de l'Entité Hydrogéologique régionale 121AY

Nom de l'Entité Hydrogéologique Craie marneuse du Turonien, bassin de la Loire, du Cher à la Sauldre (bassin Loire-Bretagne)



Caractéristiques de l'entité

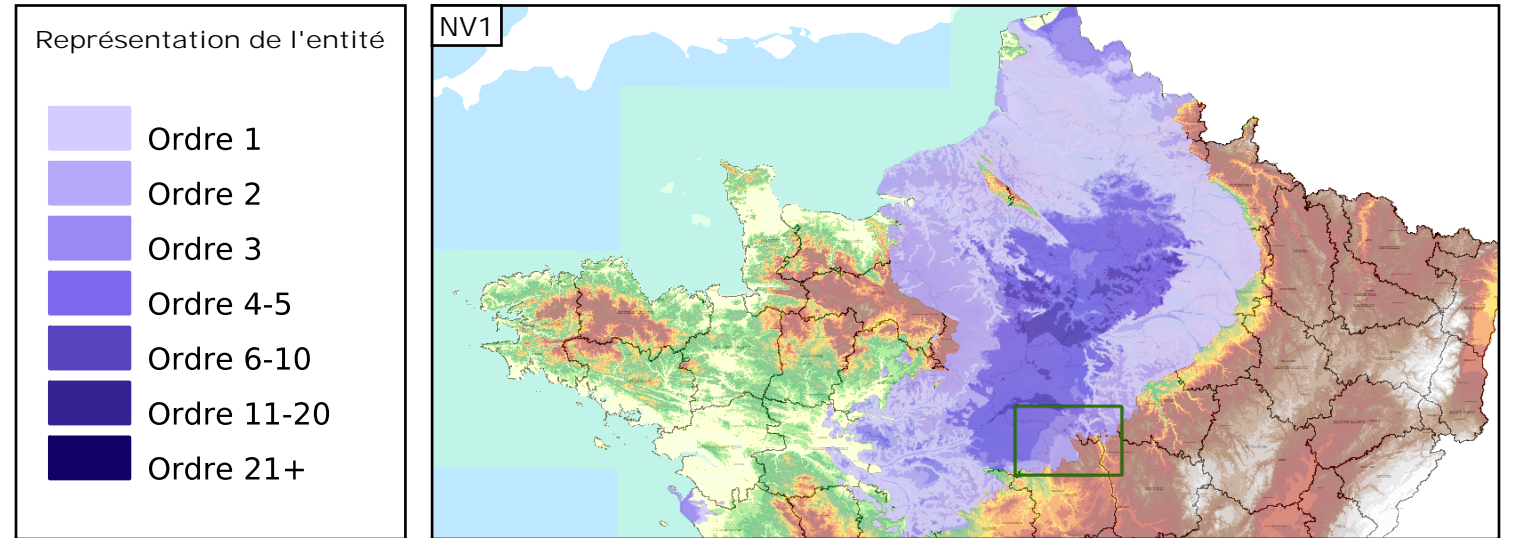
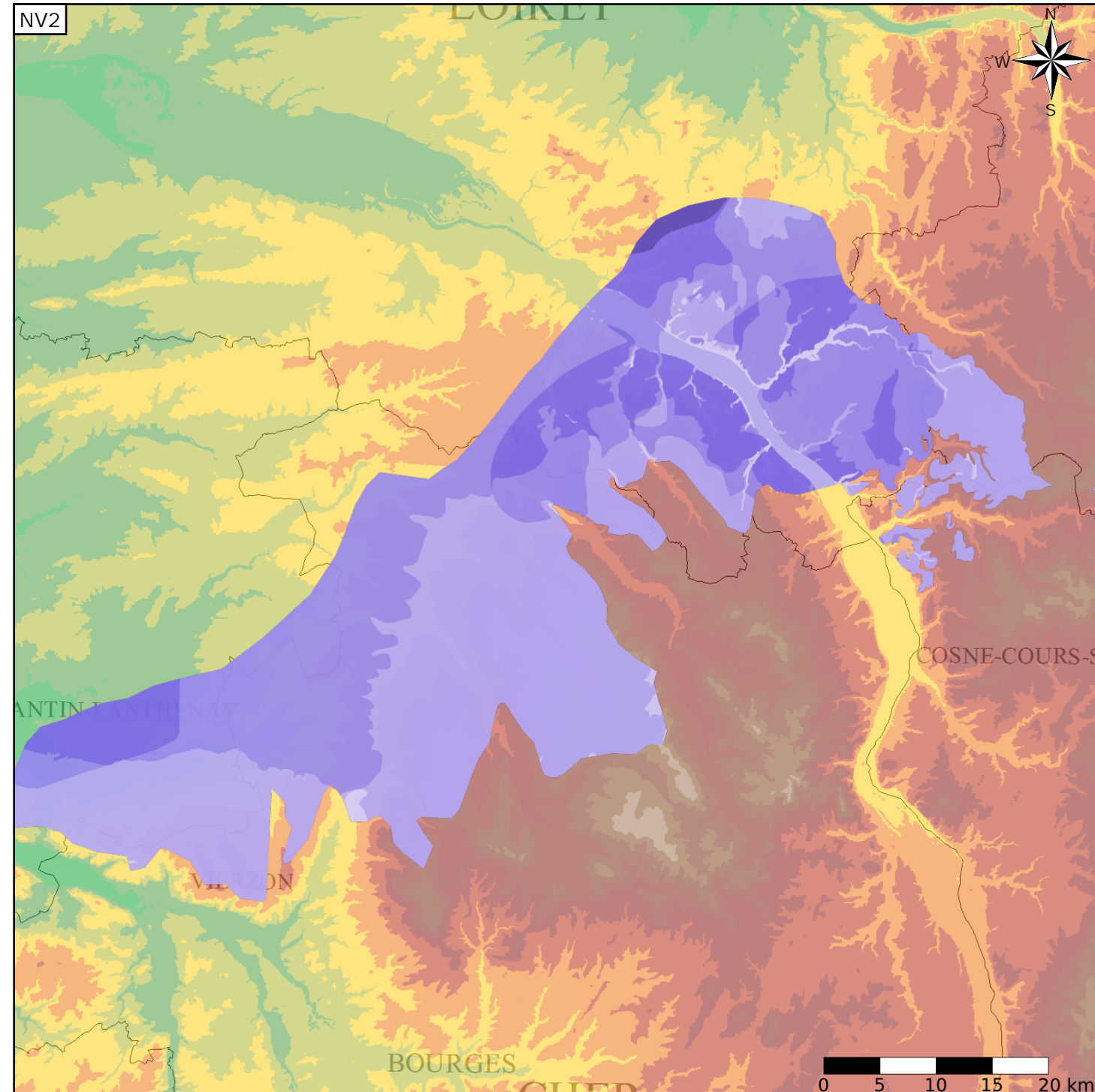
- Nature : 3 Système aquifère
- Etat : 2 Entité hydrogéologique à nappe libre
- Thème : 2 Sédimentaire
- Type de milieu : 4 Double porosité : matricielle et de fissures
- Origine de la construction : 4 Agrégation par héritage

Est incluse dans l'Entité Hydrogéologique 121

Grand système multicouche du Campanien au Turonien (Séno-Turonien) du Bassin Parisien

Evolution entre la BDLISA V0 et la V1 :

Type de modification : Mise(s) à jour mineure(s) des informations attributaires de l'entité



Les entités locales suivantes sont rattachées à cette entité régionale

- 121AY01 Craie marneuse aquifère du Turonien, bassin de la Sauldre et du Cher (bassin Loire-Bretagne)
- 121AY05 Craie marneuse aquifère du Turonien, bassin de la Loire (bassin Loire-Bretagne)