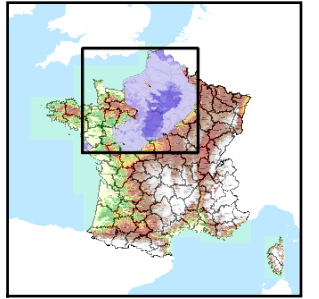


Code de l'Entité Hydrogéologique régionale 121AX



Nom de l'Entité Hydrogéologique Craie du Sénonien au Turonien inférieur du Bassin Parisien du Lieuvin-Ouche - Pays d'Auge - bassin versant de la Touques (bassin Seine-Normandie)



Caractéristiques de l'entité

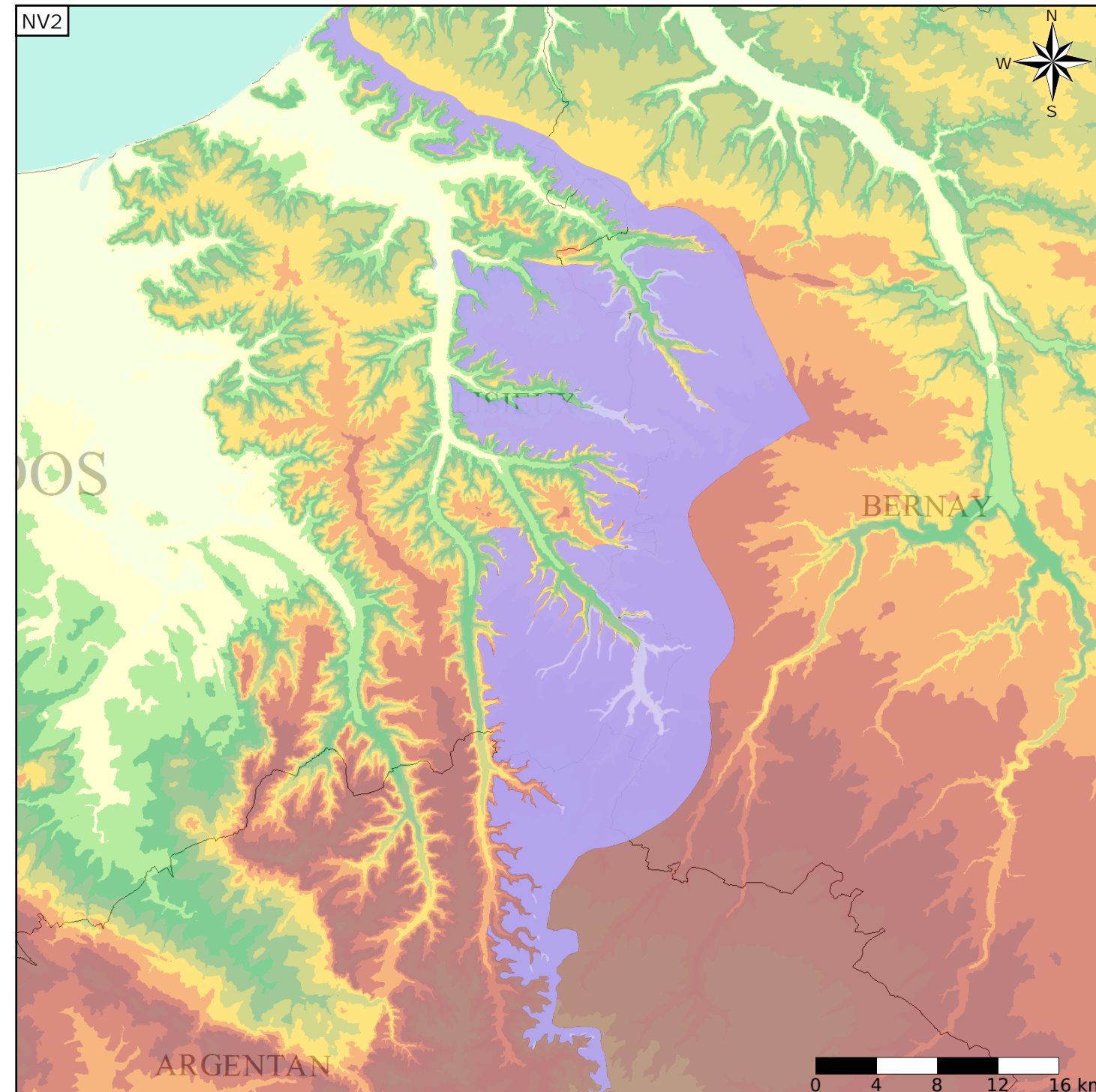
Nature : 3 Système aquifère
 Etat : 2 Entité hydrogéologique à nappe libre
 Thème : 2 Sédimentaire
 Type de milieu : 9 Triple porosité : matricielle et karstique et de fractures
 Origine de la construction : 4 Agrégation par héritage

Est incluse dans l'Entité Hydrogéologique 121

Grand système multicouche du Campanien au Turonien (Séno-Turonien) du Bassin Parisien

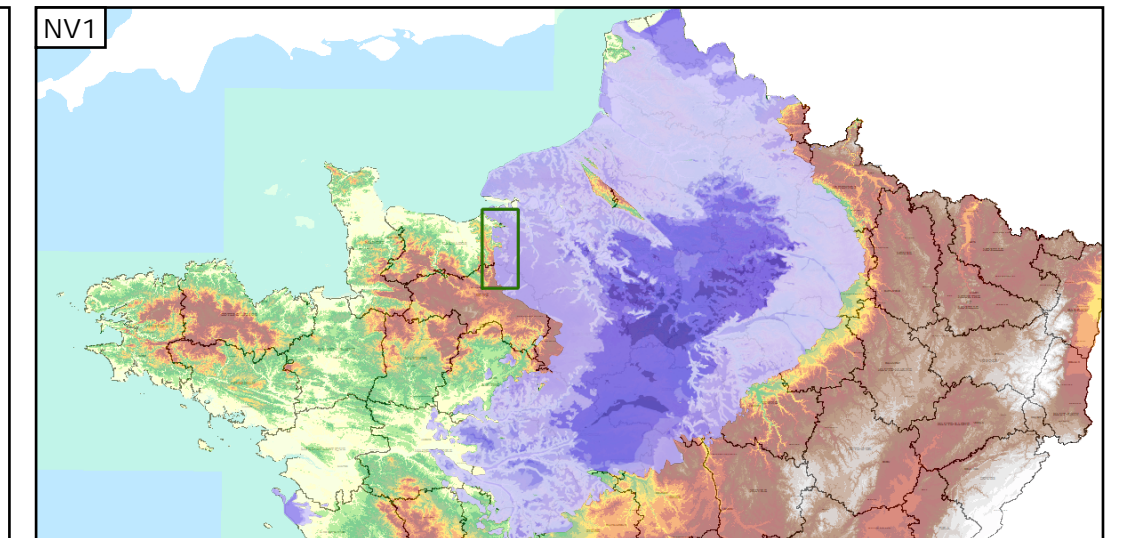
Evolution entre la BDLISA V0 et la V1 :

Type de modification : Mise(s) à jour mineure(s) des informations attributaires de l'entité



Représentation de l'entité

- Ordre 1
- Ordre 2
- Ordre 3
- Ordre 4-5
- Ordre 6-10
- Ordre 11-20
- Ordre 21+



Les entités locales suivantes sont rattachées à cette entité régionale

- | | |
|---------|--|
| 121AX01 | Craie du Séno-Turonien du Bassin Parisien du Lieuvin-Ouche - Pays d'Auge - bassin versant de la Touques (bassin Seine-Normandie) |
| 121AX30 | Craie marneuse et marnes du Turonien inférieur du Bassin Parisien du Lieuvin-Ouche - Pays d'Auge - bassin versant de la Touques (bassin Seine-Normandie) |