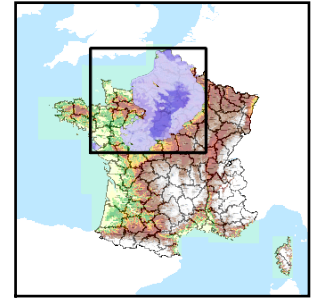


Code de l'Entité Hydrogéologique régionale 121AT

Nom de l'Entité Hydrogéologique Craie du Sénonien au Turonien inférieur en Artois-Picardie



Caractéristiques de l'entité

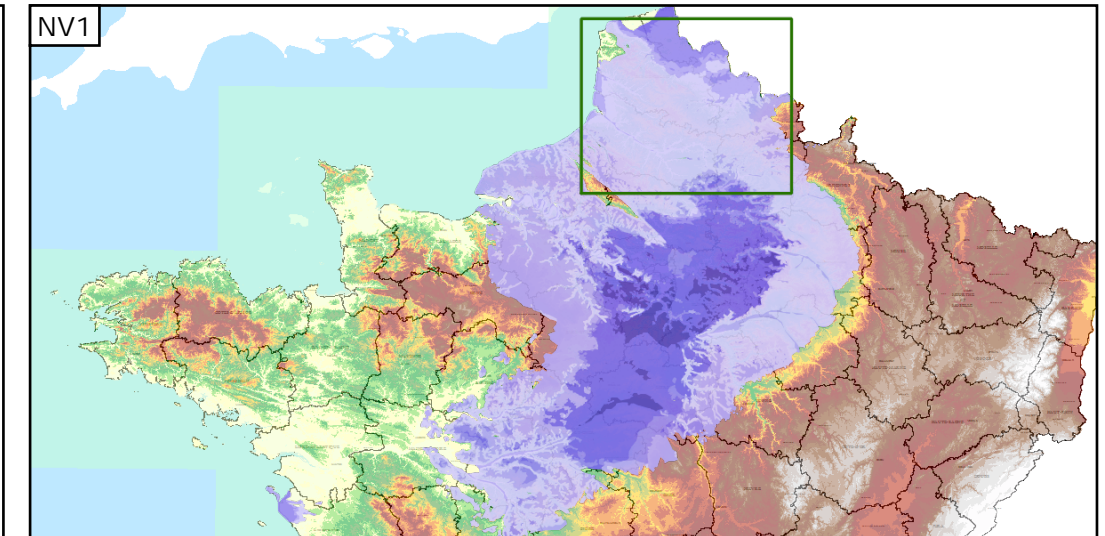
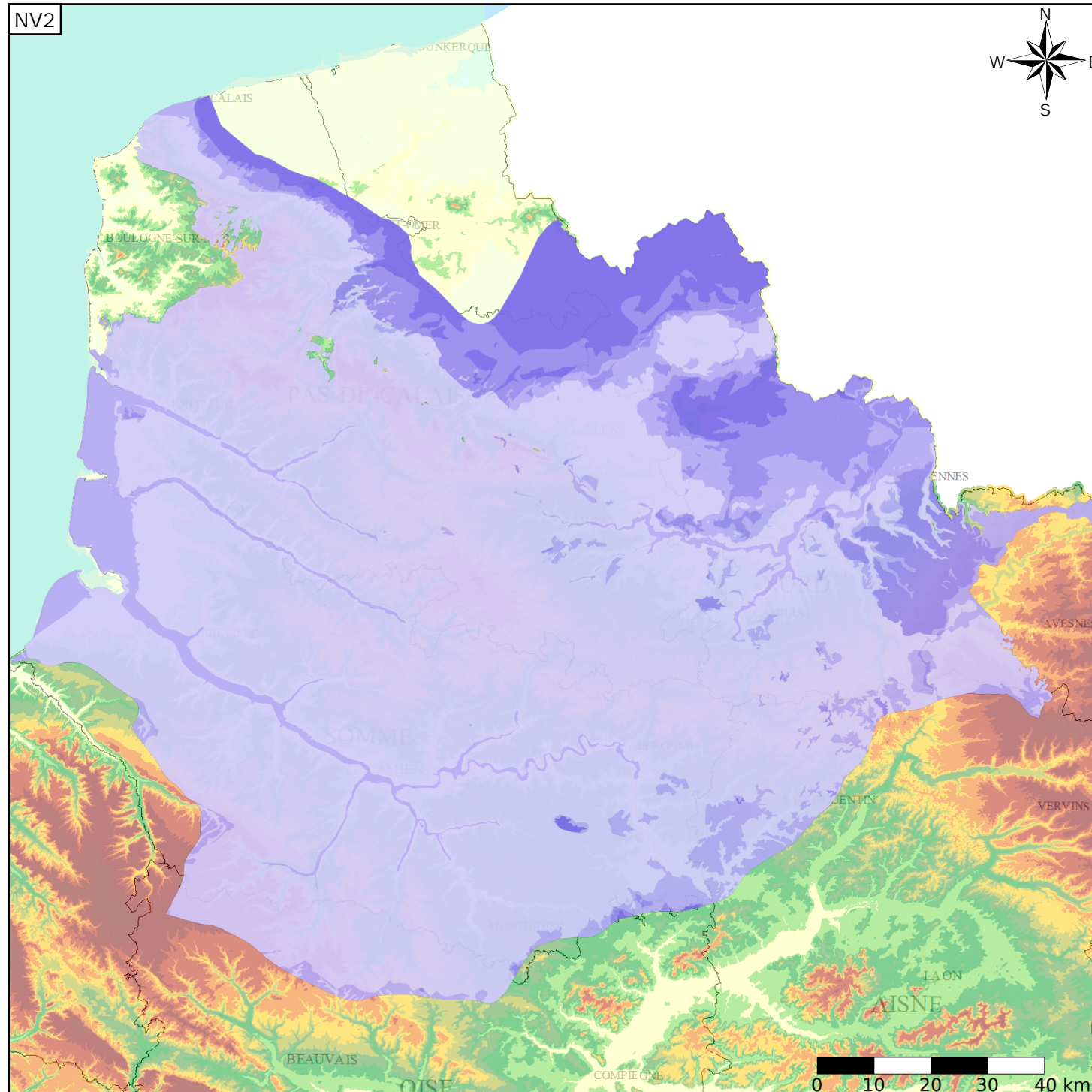
- Nature : 4 Domaine hydrogéologique
- Etat : 2 Entité hydrogéologique à nappe libre
- Thème : 2 Sédimentaire
- Type de milieu : 4 Double porosité : matricielle et de fissures
- Origine de la construction : 4 Agrégation par héritage

Est incluse dans l'Entité Hydrogéologique 121

Grand système multicouche du Campanien au Turonien (Séno-Turonien) du Bassin Parisien

Evolution entre la BDLISA V0 et la V1 :

Type de modification : Aucune modification



Les entités locales suivantes sont rattachées à cette entité régionale

- 121AT01 Craie du Séno-Turonien en Artois-Picardie
- 121AT30 Craies marneuses et Marnes de teinte bleue ("Dièves bleues") dans le bassin Artois-Picardie