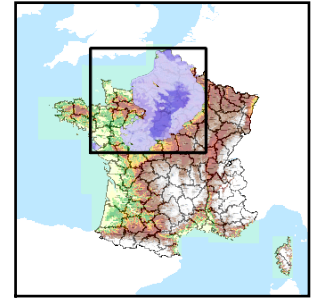


Code de l'Entité Hydrogéologique régionale 121AS



Nom de l'Entité Hydrogéologique Craie du Sénonien au Turonien inférieur du Bassin Parisien du Neubourg au Saint-André - bassin versant de l'Eure, Iton, Avre (bassin Seine-Normandie)



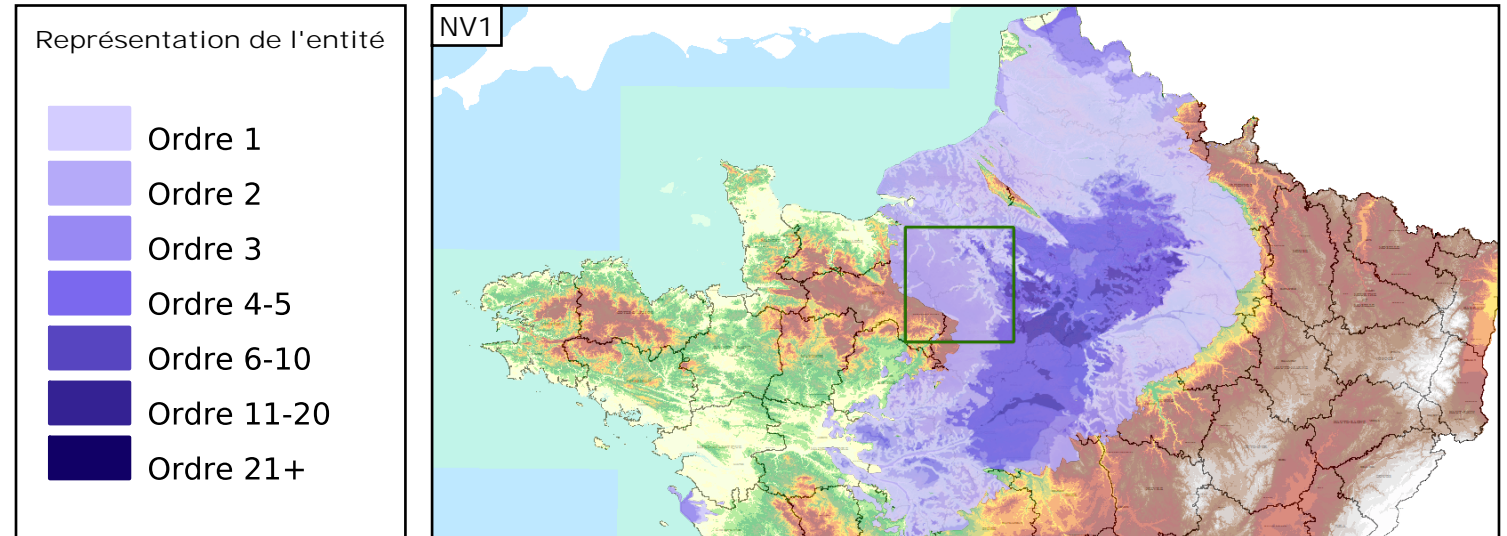
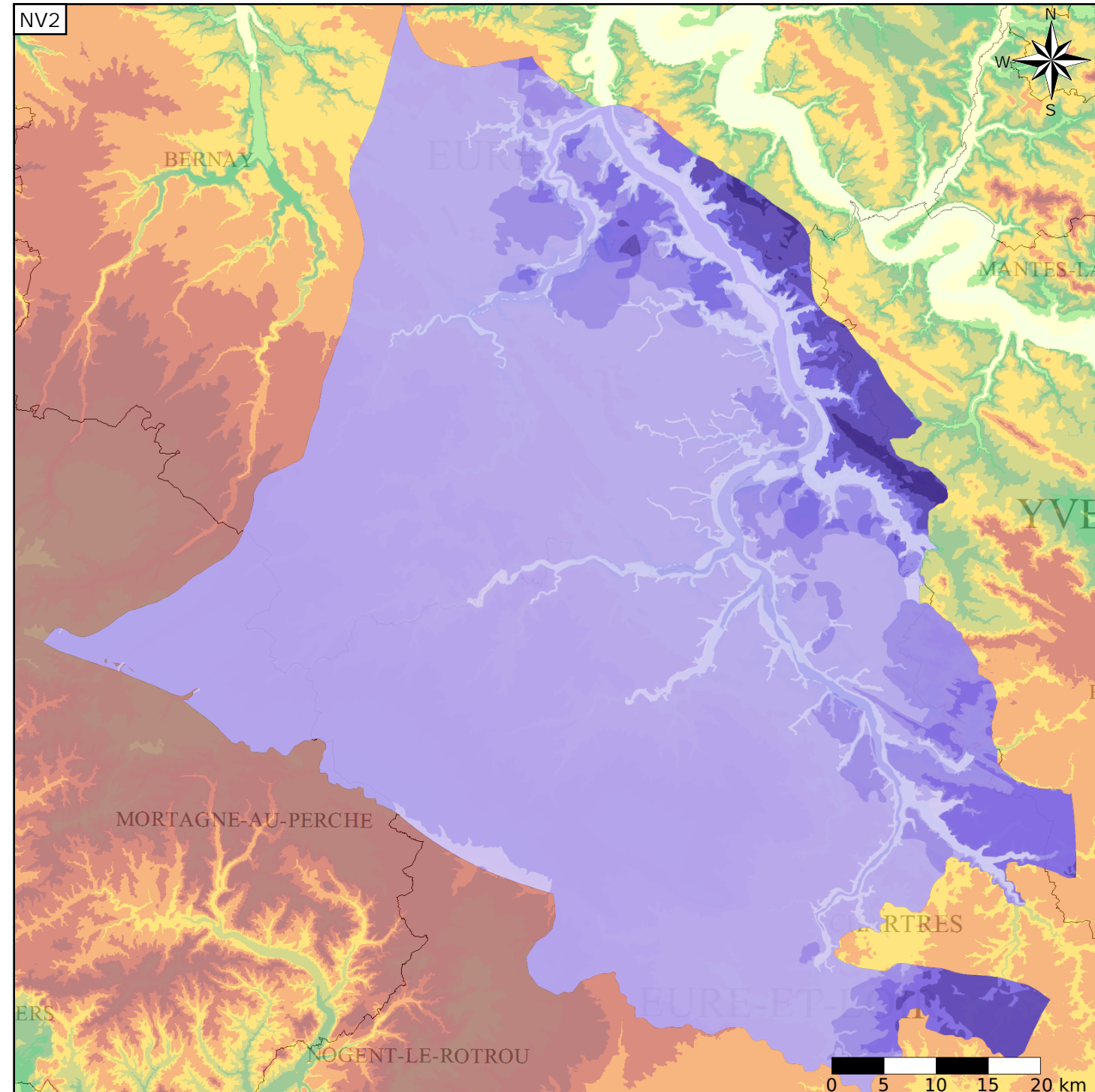
Caractéristiques de l'entité

- Nature : 3 Système aquifère
- Etat : 2 Entité hydrogéologique à nappe libre
- Thème : 2 Sédimentaire
- Type de milieu : 9 Triple porosité : matricielle et karstique et de fractures
- Origine de la construction : 4 Agrégation par héritage

Est incluse dans l'Entité Hydrogéologique 121  
Grand système multicouche du Campanien au Turonien (Séno-Turonien) du Bassin Parisien

Evolution entre la BDLISA V0 et la V1 :

Type de modification : Mise(s) à jour mineure(s) des informations attributaires de l'entité



Les entités locales suivantes sont rattachées à cette entité régionale

121AS01	Craie du Séno-Turonien du Bassin Parisien du Neubourg au Saint-André - bassin versant de l'Eure, Iton, Avre (bassin Seine-Normandie)
121AS30	Craie marneuse et marnes du Turonien inférieur du Bassin Parisien du Neubourg au Saint-André - bassin versant de l'Eure, Iton, Avre (bassin Seine-Normandie)