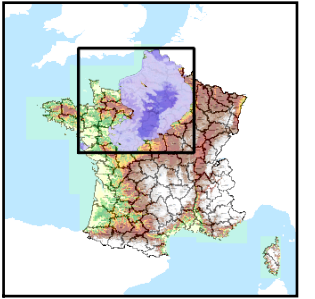


Code de l'Entité Hydrogéologique régionale 121AQ



Nom de l'Entité Hydrogéologique Craie du Sénonien au Turonien inférieur du Bassin Parisien du bassin versant de l'Yonne (bassin Seine-Normandie)



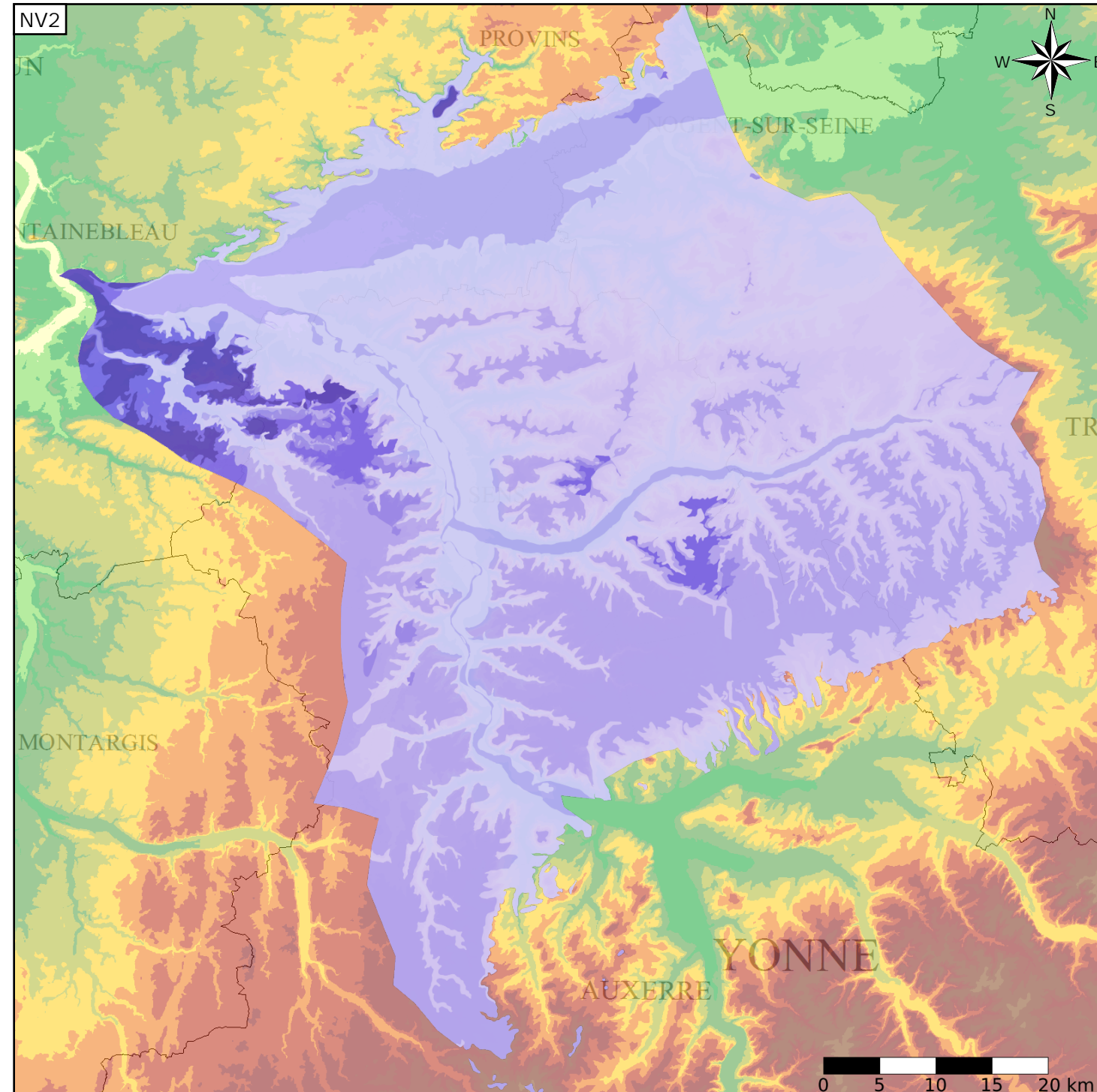
Caractéristiques de l'entité

- Nature : 3 Système aquifère
- Etat : 2 Entité hydrogéologique à nappe libre
- Thème : 2 Sédimentaire
- Type de milieu : 4 Double porosité : matricielle et de fissures
- Origine de la construction : 4 Agrégation par héritage

Est incluse dans l'Entité Hydrogéologique 121
Grand système multicouche du Campanien au Turonien (Séno-Turonien) du Bassin Parisien

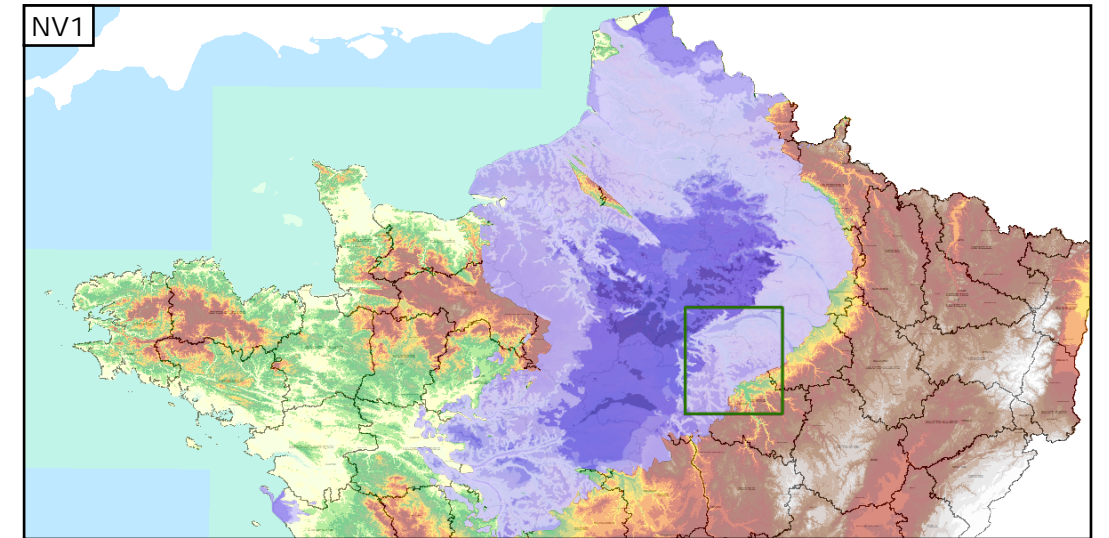
Evolution entre la BDLISA V0 et la V1 :

Type de modification : Aucune modification



Représentation de l'entité

- Ordre 1
- Ordre 2
- Ordre 3
- Ordre 4-5
- Ordre 6-10
- Ordre 11-20
- Ordre 21+



Les entités locales suivantes sont rattachées à cette entité régionale

121AQ0	Craie du Séno-Turonien du Bassin Parisien du bassin versant de l'Yonne (bassin Seine-Normandie)
1	
121AQ3	Craie marneuse et marnes du Turonien inférieur du Bassin Parisien du bassin versant de l'Yonne (bassin Seine-Normandie)
0	