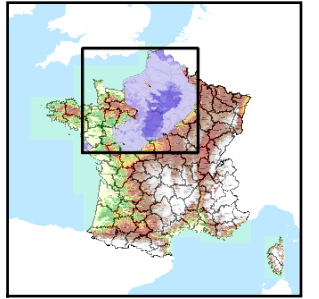


Code de l'Entité Hydrogéologique régionale 121AP



Nom de l'Entité Hydrogéologique Craie du Sénonien au Turonien inférieur, partie profonde au centre du Bassin Parisien (bassin Seine-Normandie et bassin Loire-Bretagne)



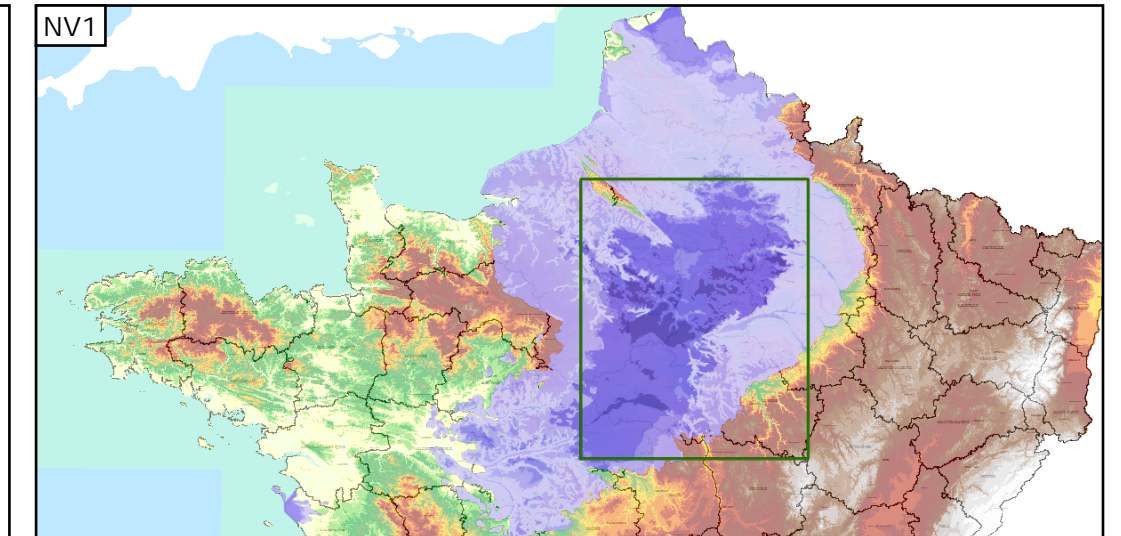
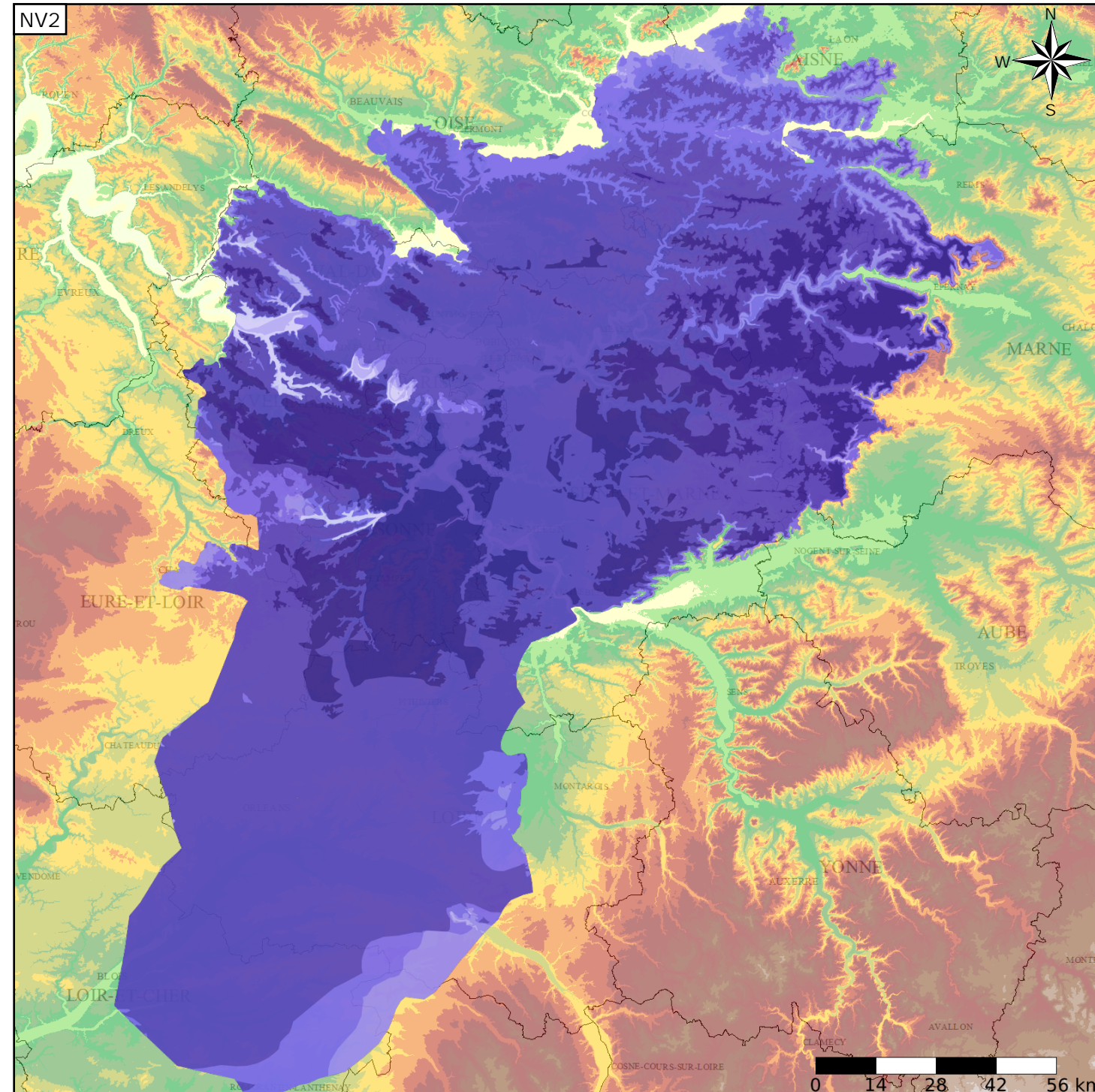
Caractéristiques de l'entité

- Nature : 3 Système aquifère
- Etat : 3 Entité hydrogéologique à parties libres et captives
- Thème : 2 Sédimentaire
- Type de milieu : 4 Double porosité : matricielle et de fissures
- Origine de la construction : 4 Agrégation par héritage

Est incluse dans l'Entité Hydrogéologique 121
Grand système multicouche du Campanien au Turonien (Séno-Turonien) du Bassin Parisien

Evolution entre la BDLISA V0 et la V1 :

Type de modification : Mise(s) à jour mineure(s) de la géométrie de l'entité



Les entités locales suivantes sont rattachées à cette entité régionale

- 121AP01 Craie affleurante ou sous faible recouvrement à l'ouest de la région Ile-de-France (bassin Seine-Normandie)
- 121AP03 Craie du Sénonien au Turonien inférieur, partie sous recouvrement au centre du Bassin Parisien (bassin Seine-Normandie et bassin Loire-Bretagne)