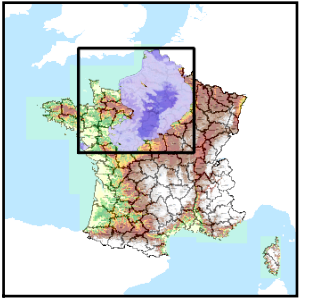


Code de l'Entité Hydrogéologique locale 121AM30



Nom de l'Entité Hydrogéologique Craie marneuse et marnes du Turonien inférieur du Bassin Parisien du bassin versant amont de l'Aisne (bassin Seine-Normandie)



Caractéristiques de l'entité

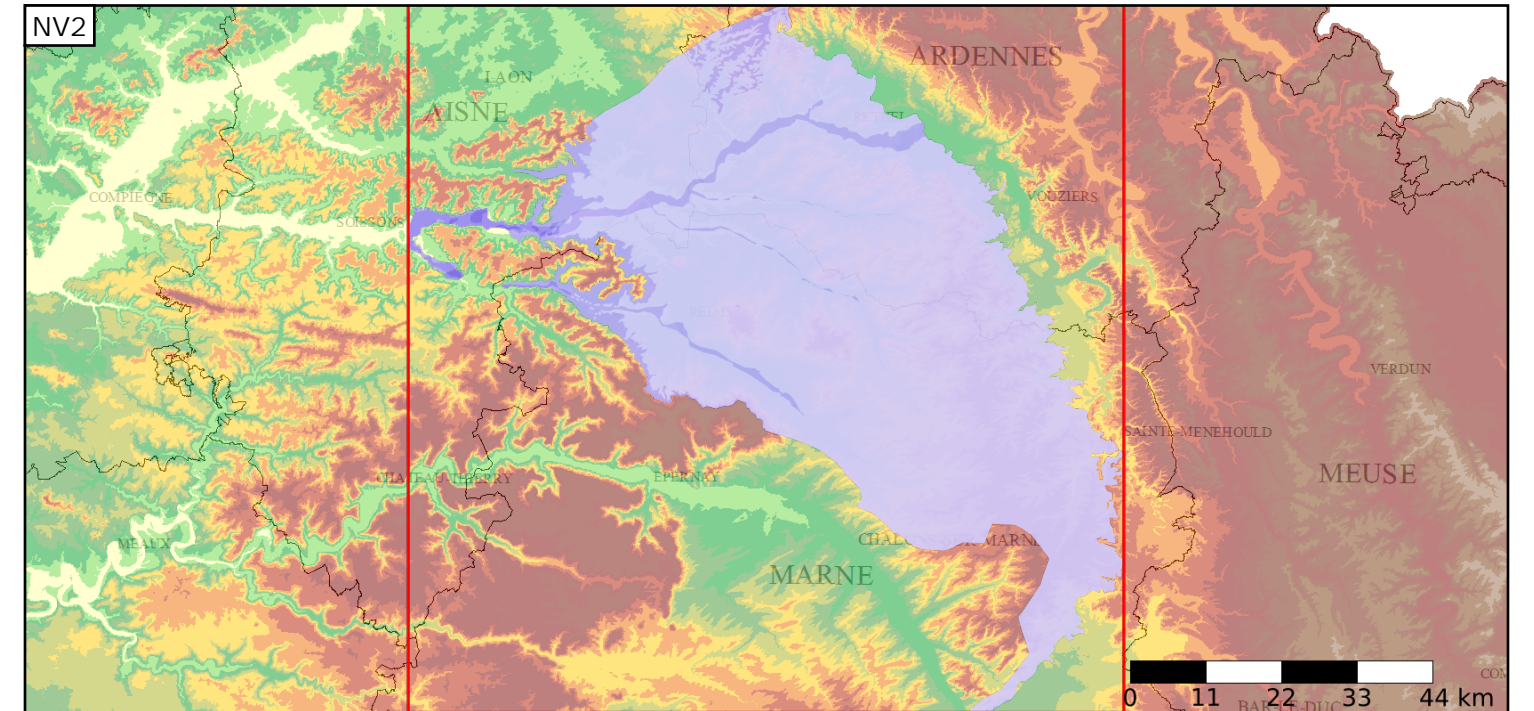
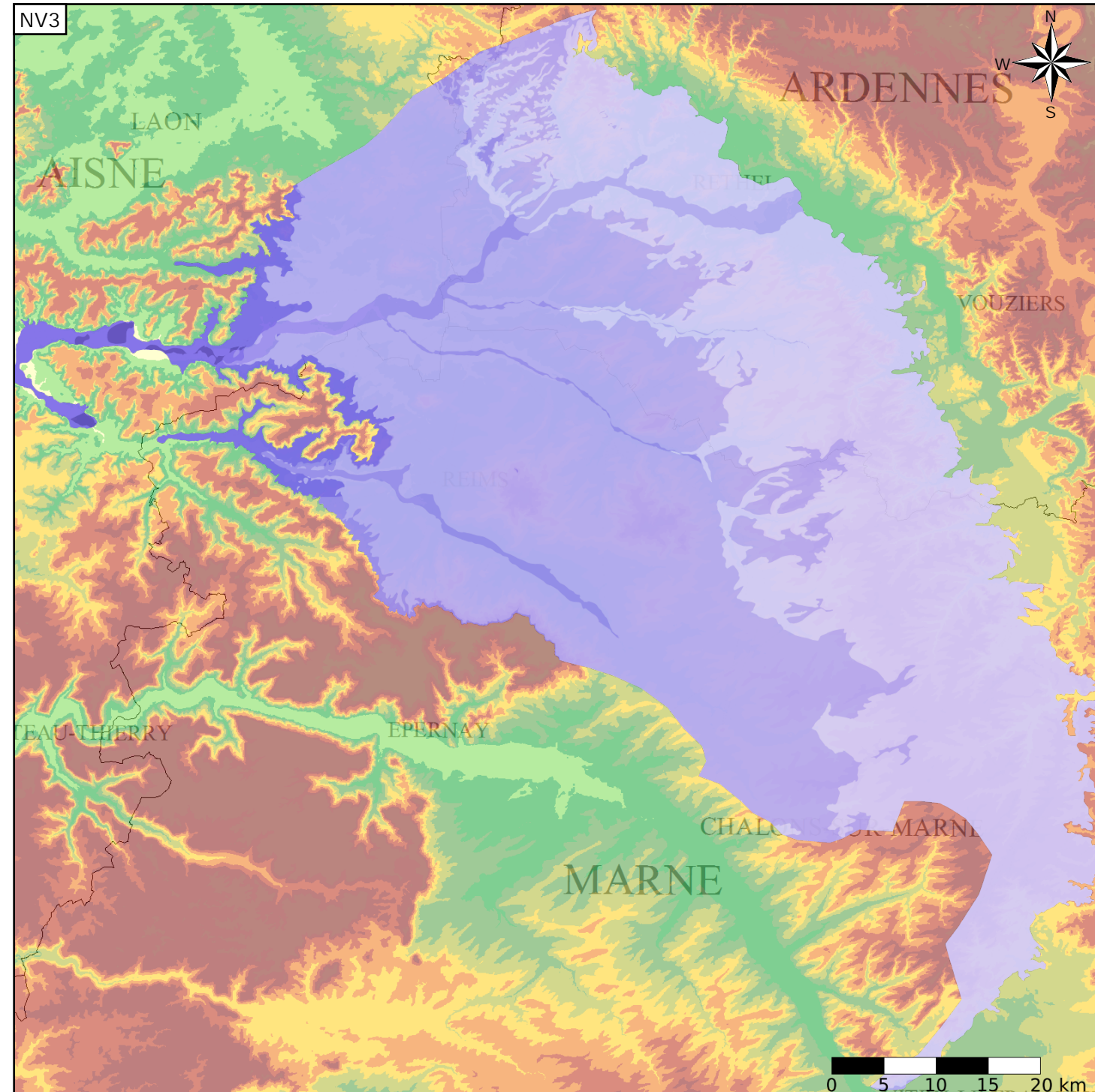
- Nature : 5 Unité aquifère
- Etat : 2 Entité hydrogéologique à nappe libre
- Thème : 2 Sédimentaire
- Type de milieu : 4 Double porosité : matricielle et de fissures
- Origine de la construction : 1 Carte géologique ou hydrogéologique

Evolution entre la BDLISA V0 et la V1 :

Type de modification : Aucune modification

Est incluse dans l'Entité Hydrogéologique 121AM

Craie du Sénonien au Turonien inférieur du Bassin Parisien du bassin versant amont de l'Aisne (bassin Seine-Normandie)



Est incluse dans l'Entité Hydrogéologique 121

Grand système multicouche du Campanien au Turonien (Séno-Turonien) du Bassin Parisien

Représentation de l'entité

- Ordre 1
- Ordre 2
- Ordre 3
- Ordre 4-5
- Ordre 6-10
- Ordre 11-20
- Ordre 21+

