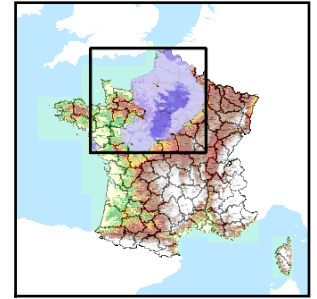


Code de l'Entité Hydrogéologique régionale 121AL

Nom de l'Entité Hydrogéologique Craie du Sénonien au Turonien inférieur du Bassin Parisien de la Thiérache et du Laonnois - bassin versant amont de l'Oise (bassin Seine-Normandie)



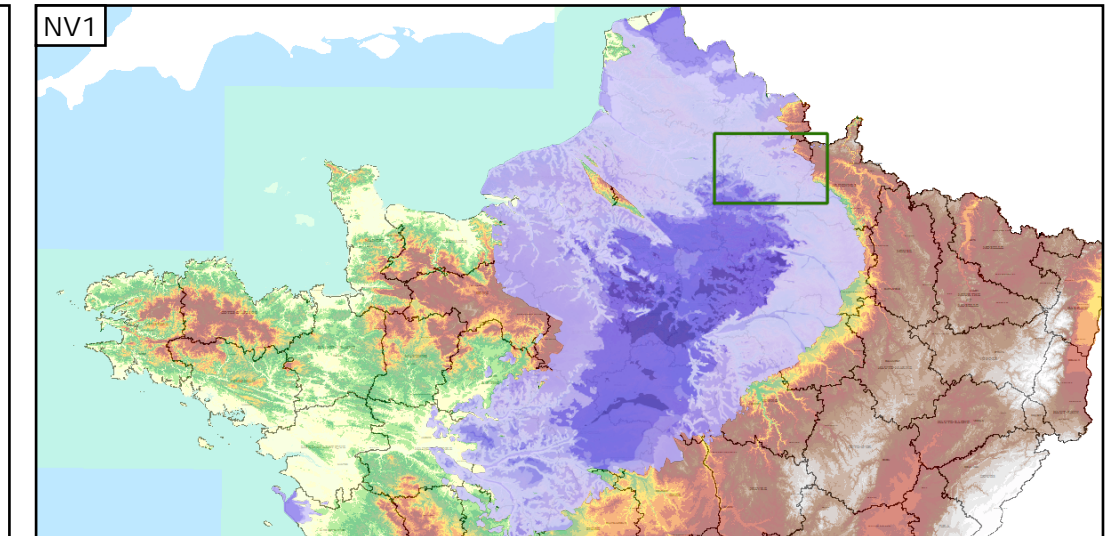
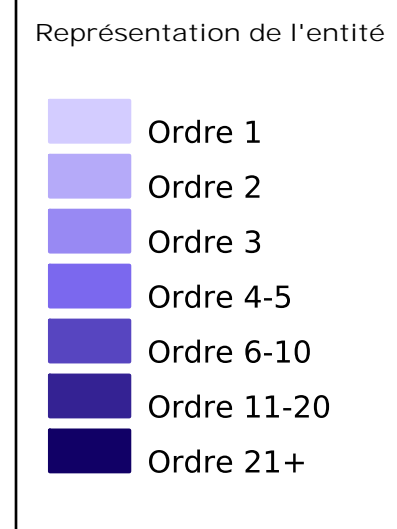
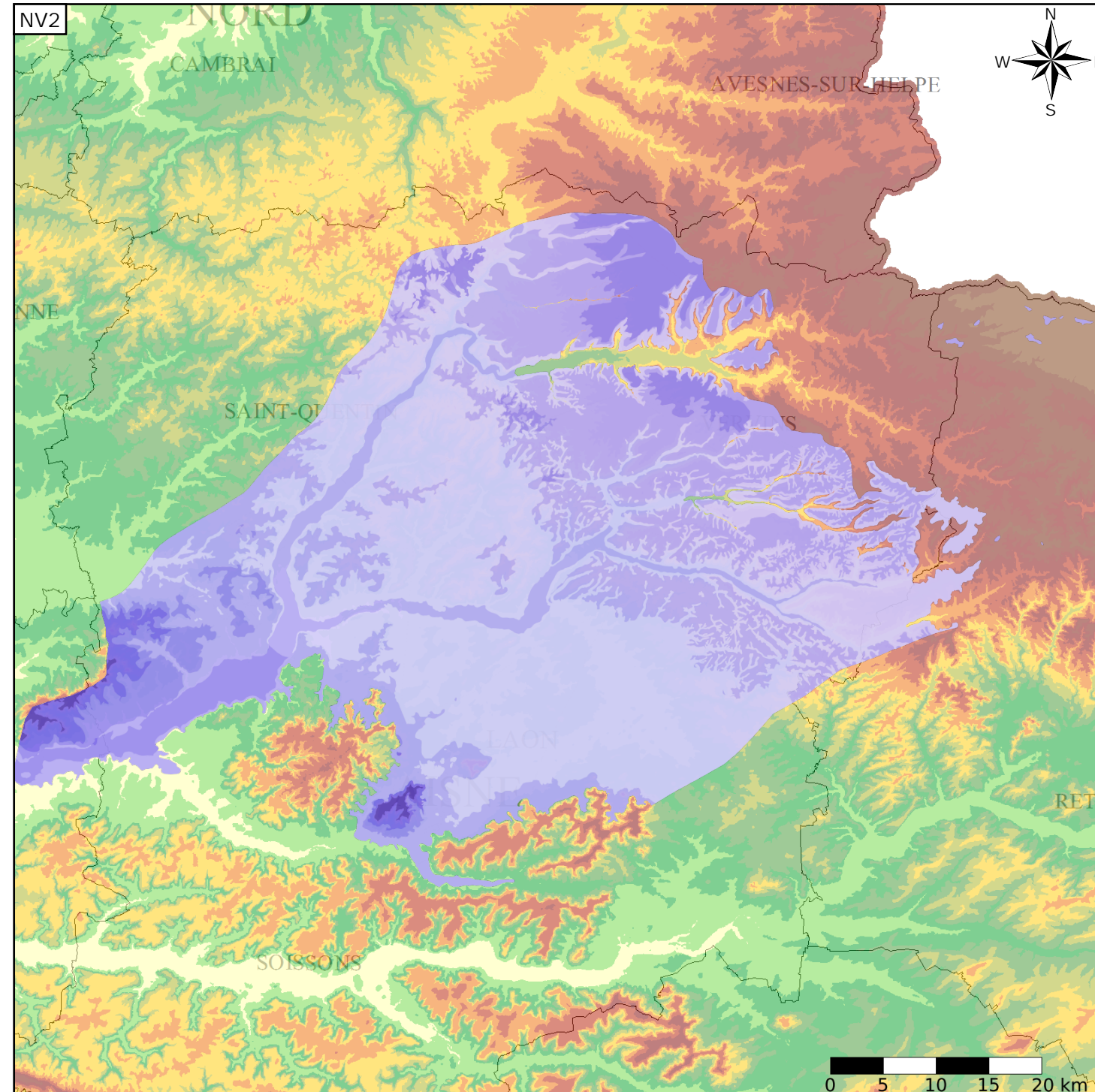
Caractéristiques de l'entité

- Nature : 3 Système aquifère
- Etat : 2 Entité hydrogéologique à nappe libre
- Thème : 2 Sédimentaire
- Type de milieu : 4 Double porosité : matricielle et de fissures
- Origine de la construction : 4 Agrégation par héritage

Est incluse dans l'Entité Hydrogéologique 121  
Grand système multicouche du Campanien au Turonien (Séno-Turonien) du Bassin Parisien

Evolution entre la BDLISA V0 et la V1 :

Type de modification : Aucune modification



Les entités locales suivantes sont rattachées à cette entité régionale

121AL01	Craie du Séno-Turonien du Bassin Parisien de la Thiérache et du Laonnois - bassin versant amont de l'Oise (bassin Seine-Normandie)
121AL30	Craie marneuse et marnes du Turonien inférieur du Bassin Parisien de la Thiérache et du Laonnois - bassin versant amont de l'Oise (bassin Seine-Normandie)