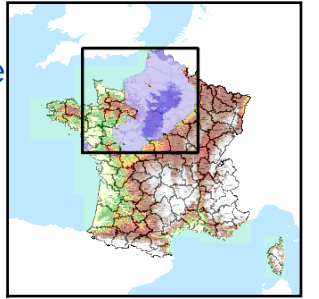


Code de l'Entité Hydrogéologique régionale 121AK



Nom de l'Entité Hydrogéologique Craie du Sénonien au Turonien inférieur du Bassin Parisien du Noyonnais - bassins versants de l'Aronde, du Matz et de la Divette (bassin Seine-Normandie)



## Caractéristiques de l'entité

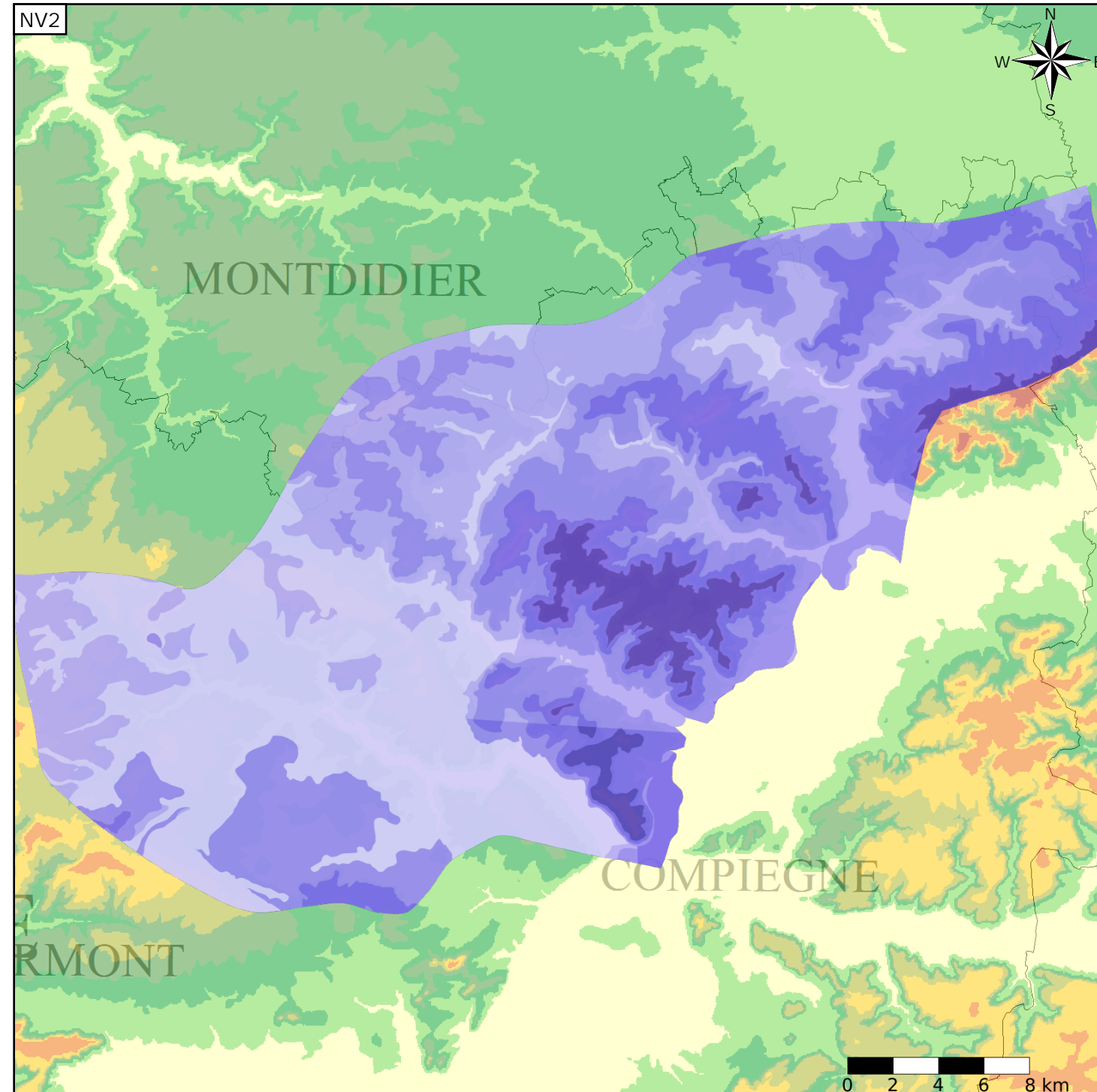
Nature : 3 Système aquifère  
 Etat : 2 Entité hydrogéologique à nappe libre  
 Thème : 2 Sédimentaire  
 Type de milieu : 4 Double porosité : matricielle et de fissures  
 Origine de la construction : 4 Agrégation par héritage

## Evolution entre la BDLISA V0 et la V1 :

Type de modification : Aucune modification

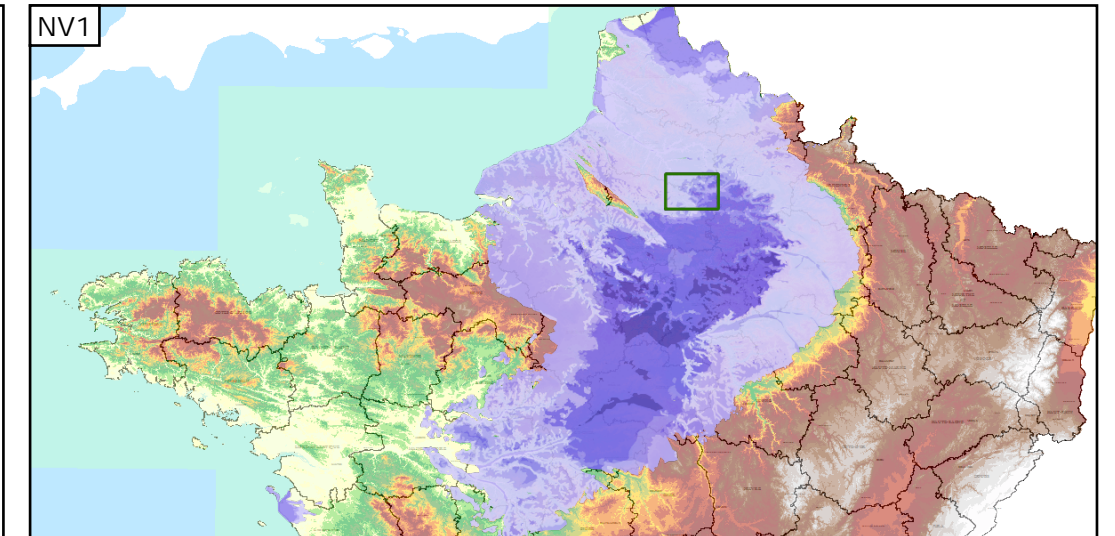
Est incluse dans l'Entité Hydrogéologique 121

Grand système multicouche du Campanien au Turonien (Séno-Turonien) du Bassin Parisien



## Représentation de l'entité

- Ordre 1
- Ordre 2
- Ordre 3
- Ordre 4-5
- Ordre 6-10
- Ordre 11-20
- Ordre 21+



## Les entités locales suivantes sont rattachées à cette entité régionale

|         |  |
|---------|--|
| 121AK01 | Craie du Séno-Turonien du Bassin Parisien du Noyonnais - bassins versants de l'Aronde, du Matz et de la Divette (bassin Seine-Normandie)                         |
| 121AK30 | Craie marneuse et marnes du Turonien inférieur du Bassin Parisien du Noyonnais - bassins versants de l'Aronde, du Matz et de la Divette (bassin Seine-Normandie) |