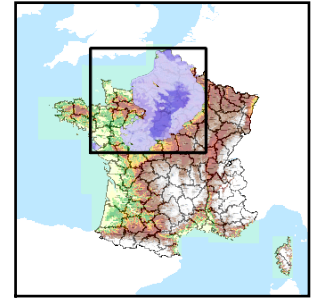


Code de l'Entité Hydrogéologique régionale 121AJ



Nom de l'Entité Hydrogéologique Craie du Sénonien au Turonien inférieur du Bassin Parisien du Plateau Picard - bassin versant de l'Oise du confluent de l'Aisne (exclu) au confluent de la Seine (bassin Seine-Normandie)



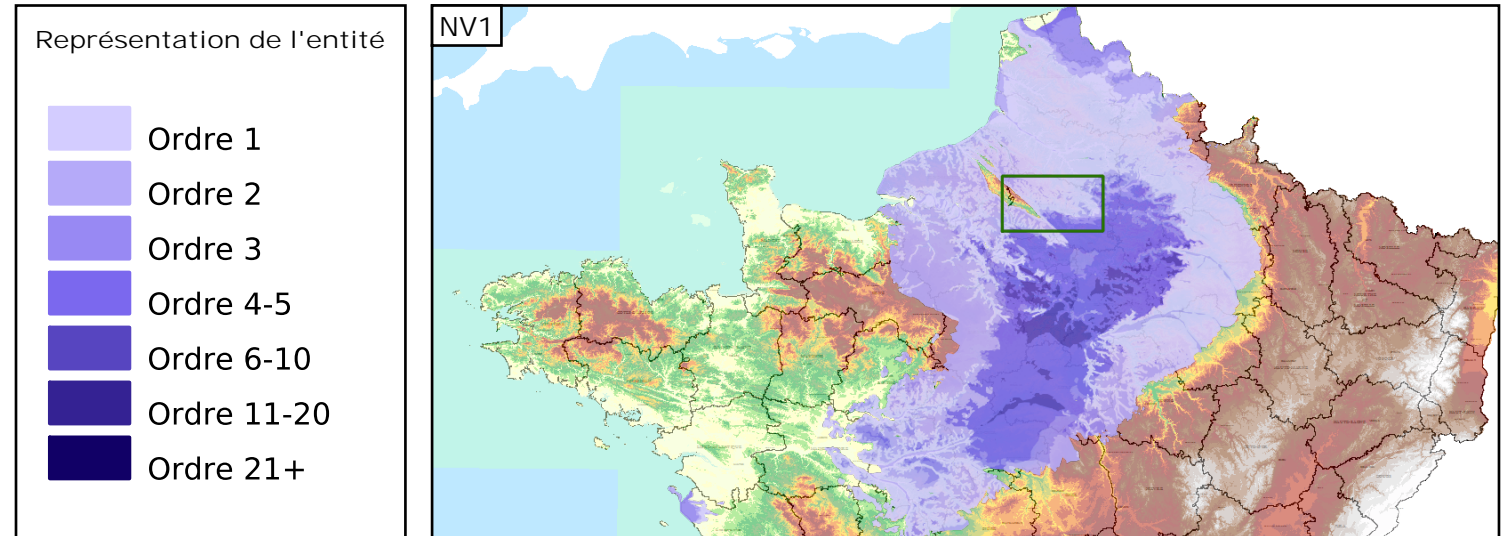
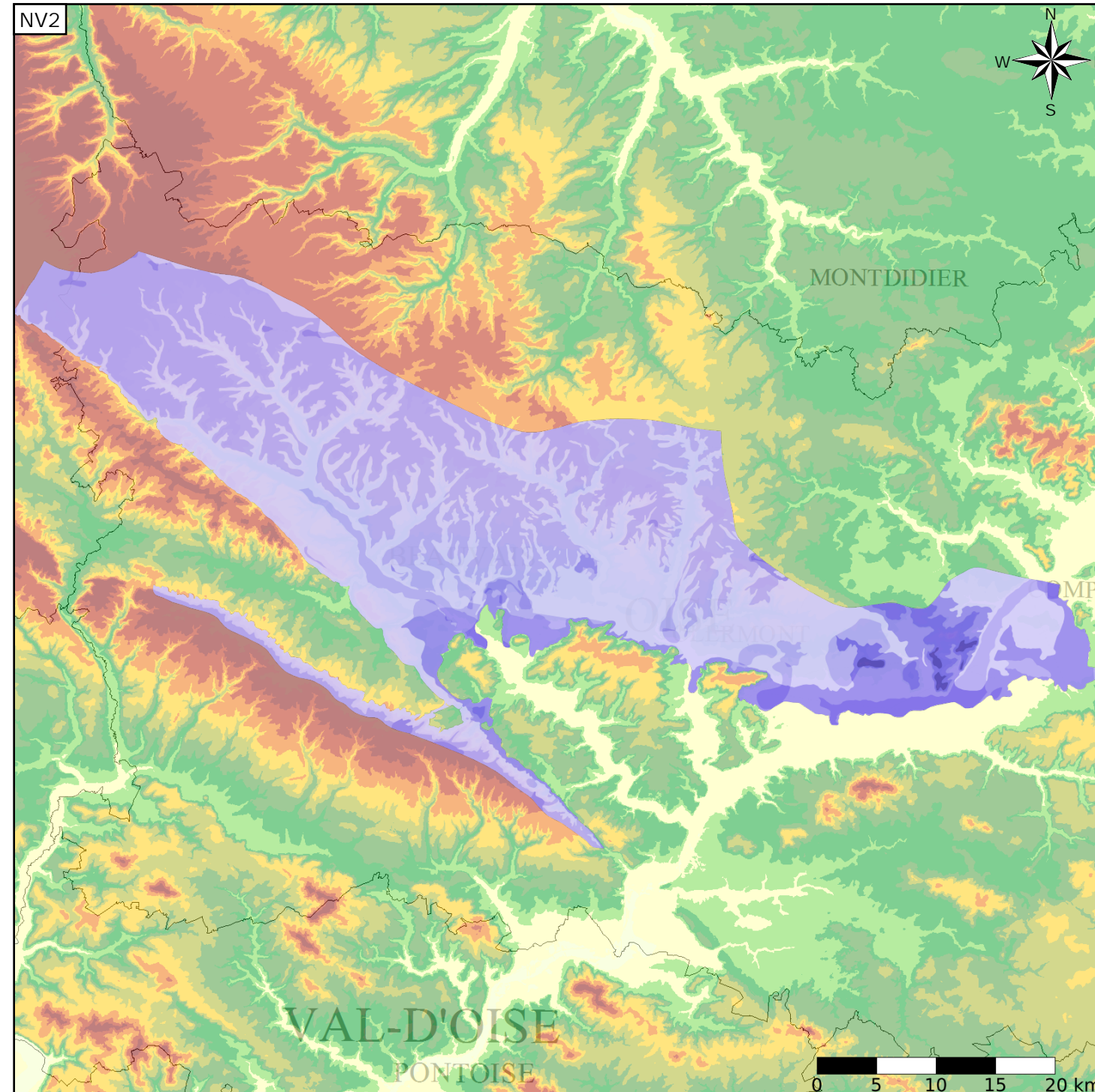
Caractéristiques de l'entité

- Nature : 3 Système aquifère
- Etat : 2 Entité hydrogéologique à nappe libre
- Thème : 2 Sédimentaire
- Type de milieu : 4 Double porosité : matricielle et de fissures
- Origine de la construction : 4 Agrégation par héritage

Est incluse dans l'Entité Hydrogéologique 121
Grand système multicouche du Campanien au Turonien (Séno-Turonien) du Bassin Parisien

Evolution entre la BDLISA V0 et la V1 :

Type de modification : Aucune modification



Les entités locales suivantes sont rattachées à cette entité régionale

121AJ01	Craie du Séno-Turonien du Bassin Parisien du Plateau Picard - bassin versant de l'Oise du confluent de l'Aisne (exclu) au confluent de la Seine (bassin Seine-Normandie)
121AJ30	Craie marneuse et marnes du Turonien inférieur du Bassin Parisien du Plateau Picard - bassin versant de l'Oise du confluent de l'Aisne (exclu) au confluent de la Seine (bassin Seine-Normandie)