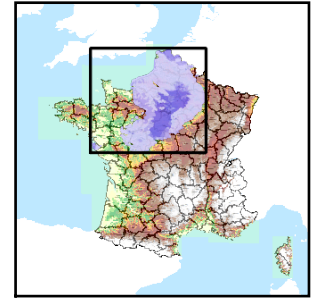


Code de l'Entité Hydrogéologique locale 121AI01



Nom de l'Entité Hydrogéologique Craie du Séno-Turonien du Bassin Parisien du Pays de Bray - bassin versant de la Béthune (bassin Seine-Normandie)



Caractéristiques de l'entité

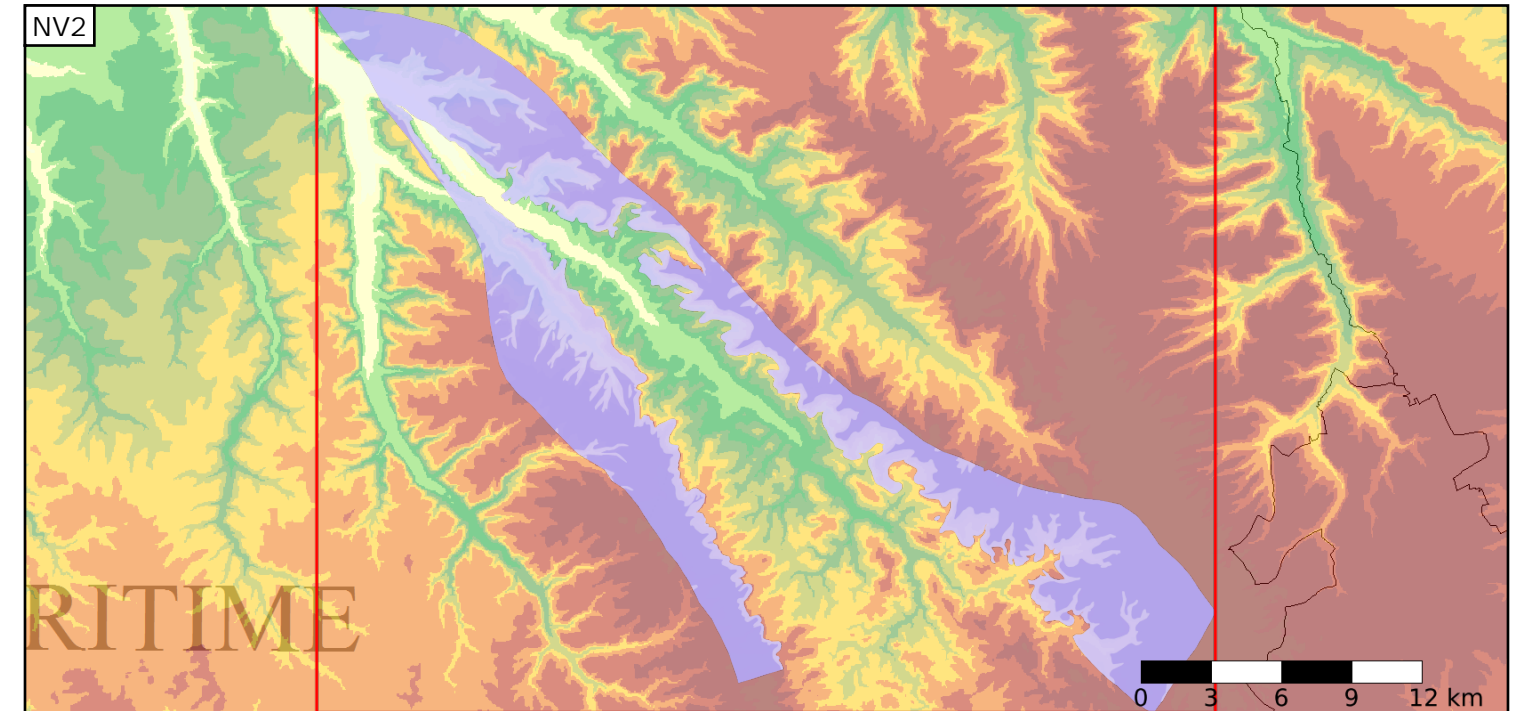
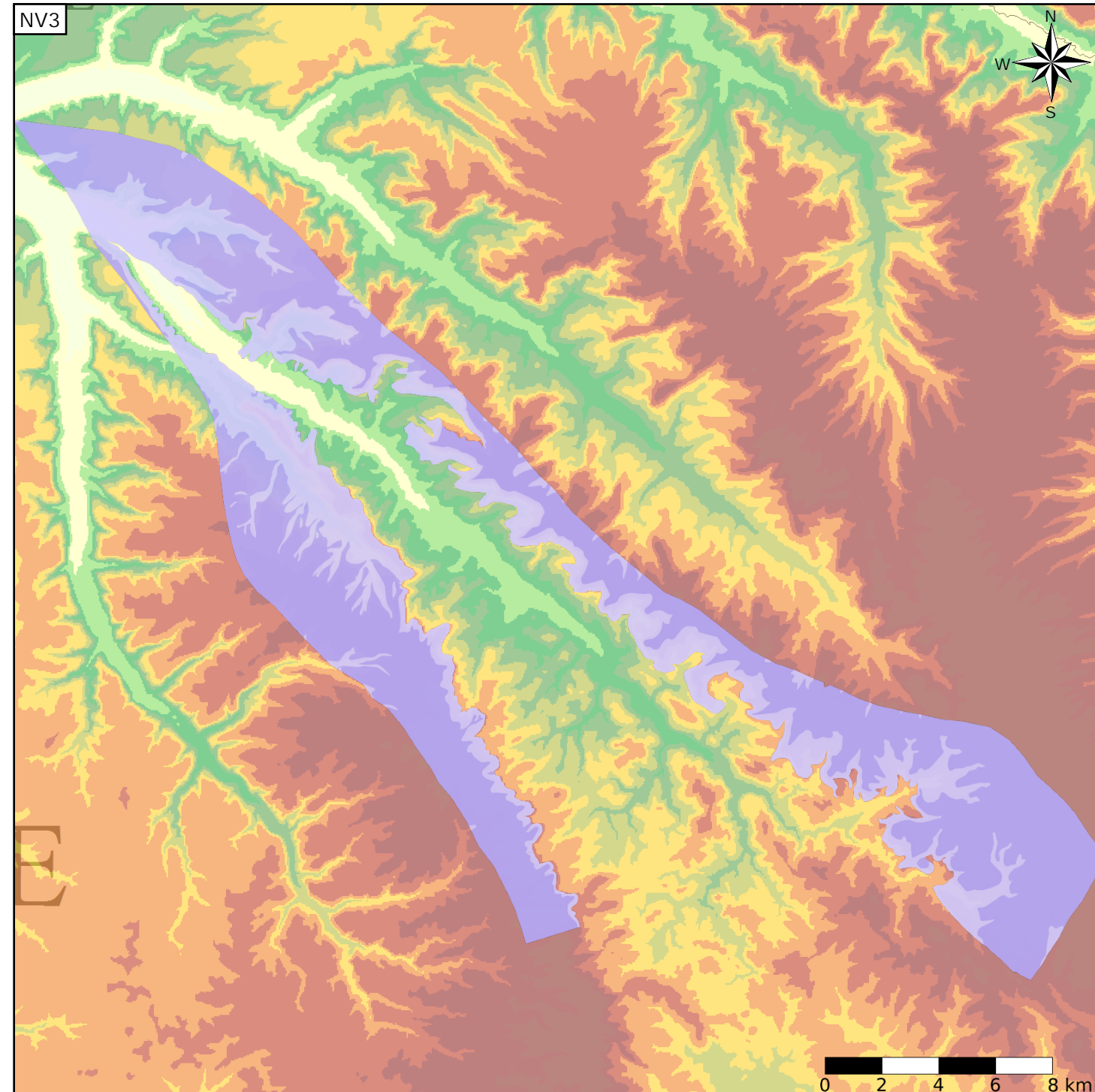
Nature : 5 Unité aquifère
 Etat : 2 Entité hydrogéologique à nappe libre
 Thème : 2 Sédimentaire
 Type de milieu : 9 Triple porosité : matricielle et karstique et de fractures
 Origine de la construction : 1 Carte géologique ou hydrogéologique

Est incluse dans l'Entité Hydrogéologique 121AI

Craie du Sénonien au Turonien inférieur du Bassin Parisien du Pays de Bray - bassin versant de la Béthune (bassin Seine-Normandie)

Evolution entre la BDLISA V0 et la V1 :

Type de modification : Mise(s) à jour mineure(s) des informations attributaires de l'entité



Est incluse dans l'Entité Hydrogéologique 121

Grand système multicouche du Campanien au Turonien (Séno-Turonien) du Bassin Parisien

Représentation de l'entité

- Ordre 1
- Ordre 2
- Ordre 3
- Ordre 4-5
- Ordre 6-10
- Ordre 11-20
- Ordre 21+

