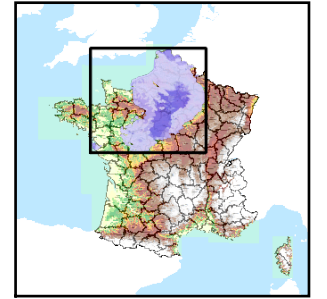


Code de l'Entité Hydrogéologique régionale 121AD



Nom de l'Entité Hydrogéologique Craie du Séno-Turonien, bassin de la Vienne et bassin de la Loire de la Vienne à la Maine
(bassin Loire-Bretagne)



Caractéristiques de l'entité

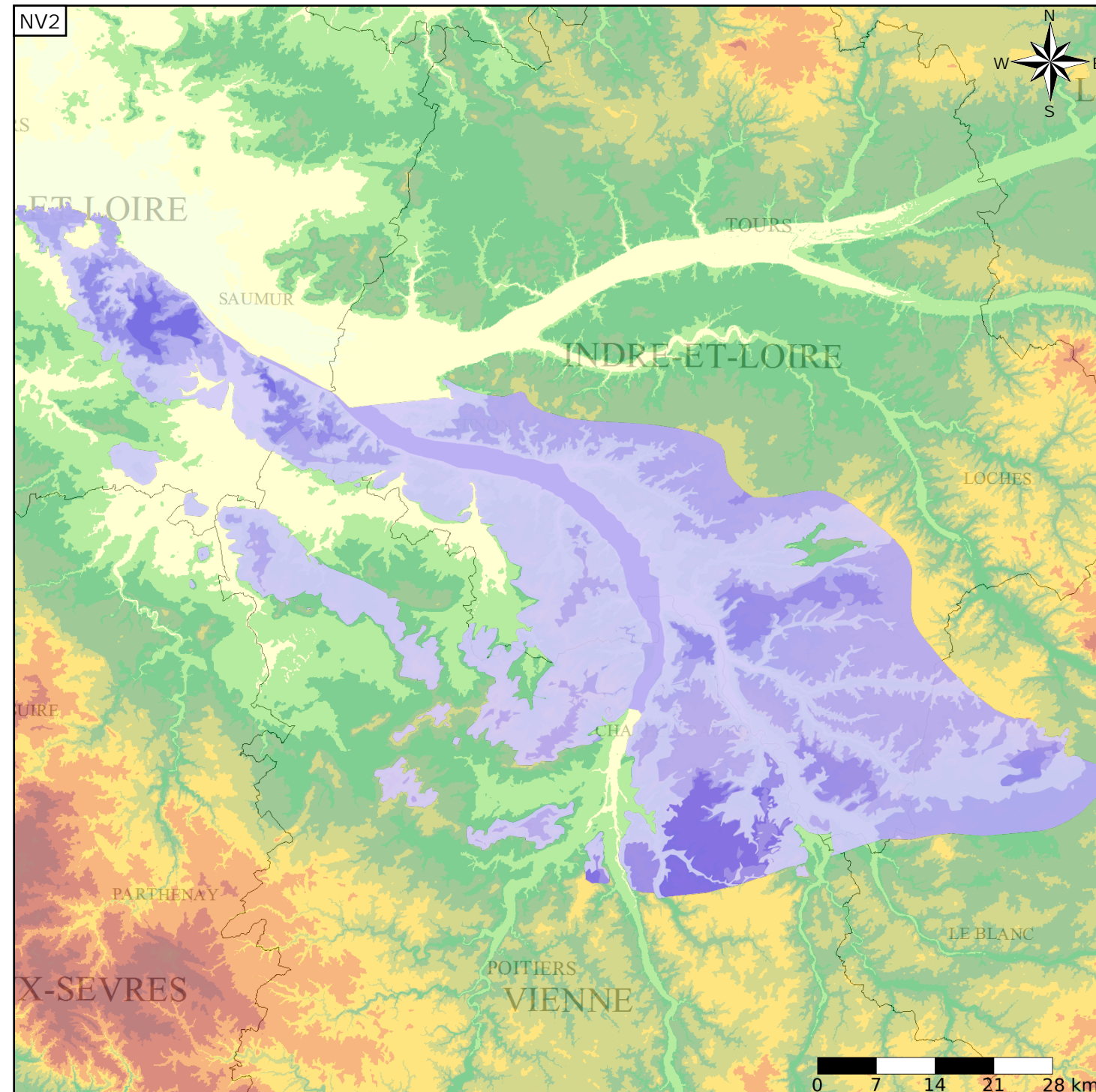
Nature : 3 Système aquifère
 Etat : ... Sans objet
 Thème : 2 Sédimentaire
 Type de milieu : 4 Double porosité : matricielle et de fissures
 Origine de la construction : 4 Agrégation par héritage

Est incluse dans l'Entité Hydrogéologique 121

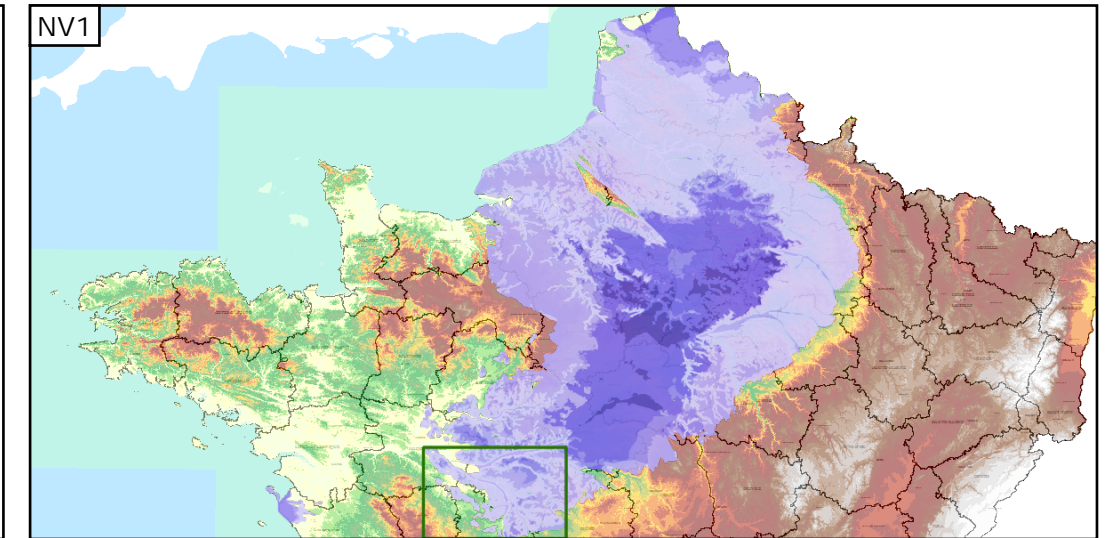
Grand système multicouche du Campanien au Turonien (Séno-Turonien) du Bassin Parisien

Evolution entre la BDLISA V0 et la V1 :

Type de modification : Mises à jour mineures de la géométrie et des informations attributaires de l'entité



Représentation de l'entité



Les entités locales suivantes sont rattachées à cette entité régionale

121AD0	Craie du Sénonien, bassin de la Vienne (bassin Loire-Bretagne)
1	
121AD0	Tuffeau jaune du Turonien moyen à supérieur, bassin de la Vienne (bassin Loire-Bretagne)
5	
121AD0	Craie micacée et Tuffeau du Turonien moyen à inférieur, bassin de la Vienne - rive droite (bassin Loire-Bretagne)
7	
121AD0	Craie micacée et Tuffeau du Turonien moyen à inférieur, bassin de la Vienne - rive gauche et bassin de la Loire de la Vienne à la Maine (bassin Loire-Bretagne)
8	
121AD1	Sables et Faluns du Turonien supérieur au Sénonien, bassin de la Loire de la Vienne à la Maine (bassin Loire-Bretagne)
1	
121AD2	Craie et Argile sableuse du Séno-Turonien, bassin de la Vienne et du Thouet (bassin Loire-Bretagne)
0	
121AD3	Craie marneuse et marnes du Turonien inférieur, bassin de la Loire de la Vienne à la Maine (bassin Loire-Bretagne)
0	