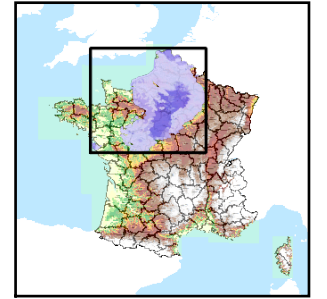


Code de l'Entité Hydrogéologique régionale 121AC



Nom de l'Entité Hydrogéologique Craie du Séno-Turonien, bassin de l'Indre



Caractéristiques de l'entité

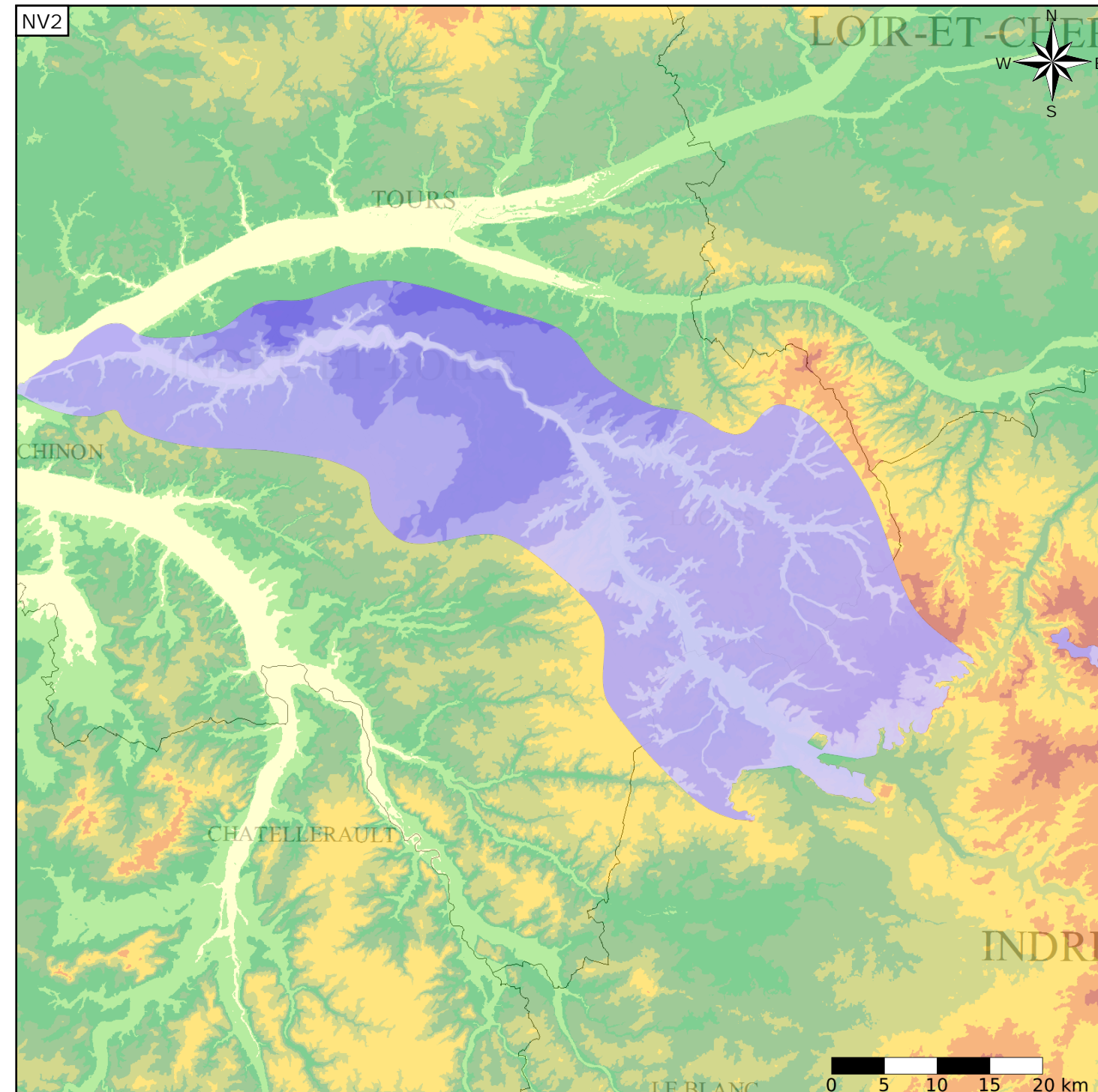
Nature : 3 Système aquifère
 Etat : ... Sans objet
 Thème : 2 Sédimentaire
 Type de milieu : 4 Double porosité : matricielle et de fissures
 Origine de la construction : 4 Agrégation par héritage

Evolution entre la BDLISA V0 et la V1 :

Type de modification : Mises à jour mineures de la géométrie et des informations attributaires de l'entité

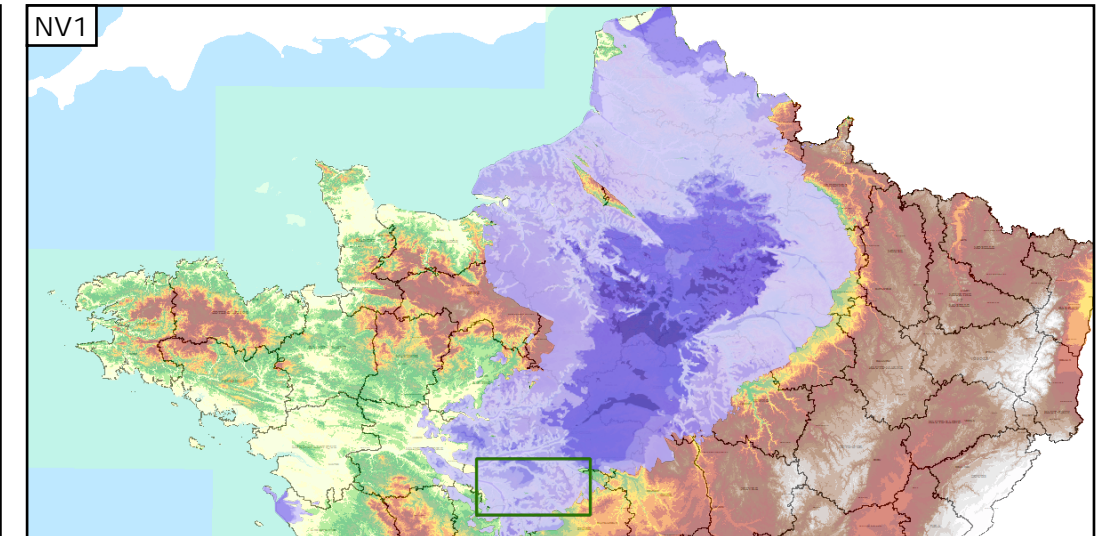
Est incluse dans l'Entité Hydrogéologique 121

Grand système multicouche du Campanien au Turonien (Séno-Turonien) du Bassin Parisien



Représentation de l'entité

- Ordre 1
- Ordre 2
- Ordre 3
- Ordre 4-5
- Ordre 6-10
- Ordre 11-20
- Ordre 21+



Les entités locales suivantes sont rattachées à cette entité régionale

121AC01	Craie du Sénonien, bassin de l'Indre (bassin Loire-Bretagne)
121AC05	Tuffeau jaune du Turonien moyen à supérieur, bassin de l'Indre (bassin Loire-Bretagne)
121AC07	Craie micacée et Tuffeau du Turonien moyen à inférieur, bassin de l'Indre (bassin Loire-Bretagne)
121AC30	Craie marneuse et marnes du Turonien inférieur, bassin de l'Indre (bassin Loire-Bretagne)