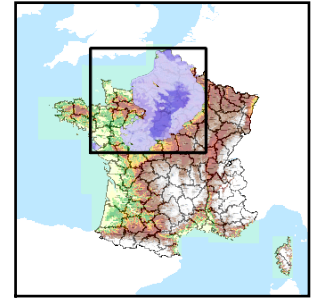


Code de l'Entité Hydrogéologique régionale 121AB

Nom de l'Entité Hydrogéologique Craie du Séno-Turonien, bassin de la Loire du Cosson à la Maine



Caractéristiques de l'entité

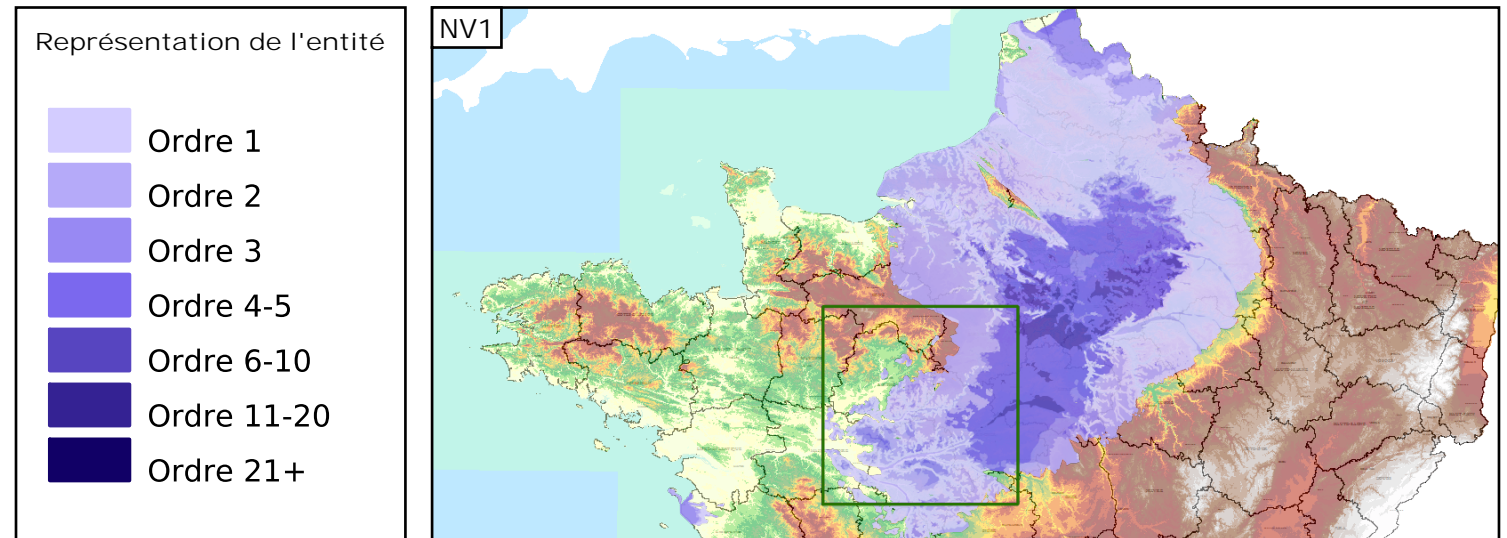
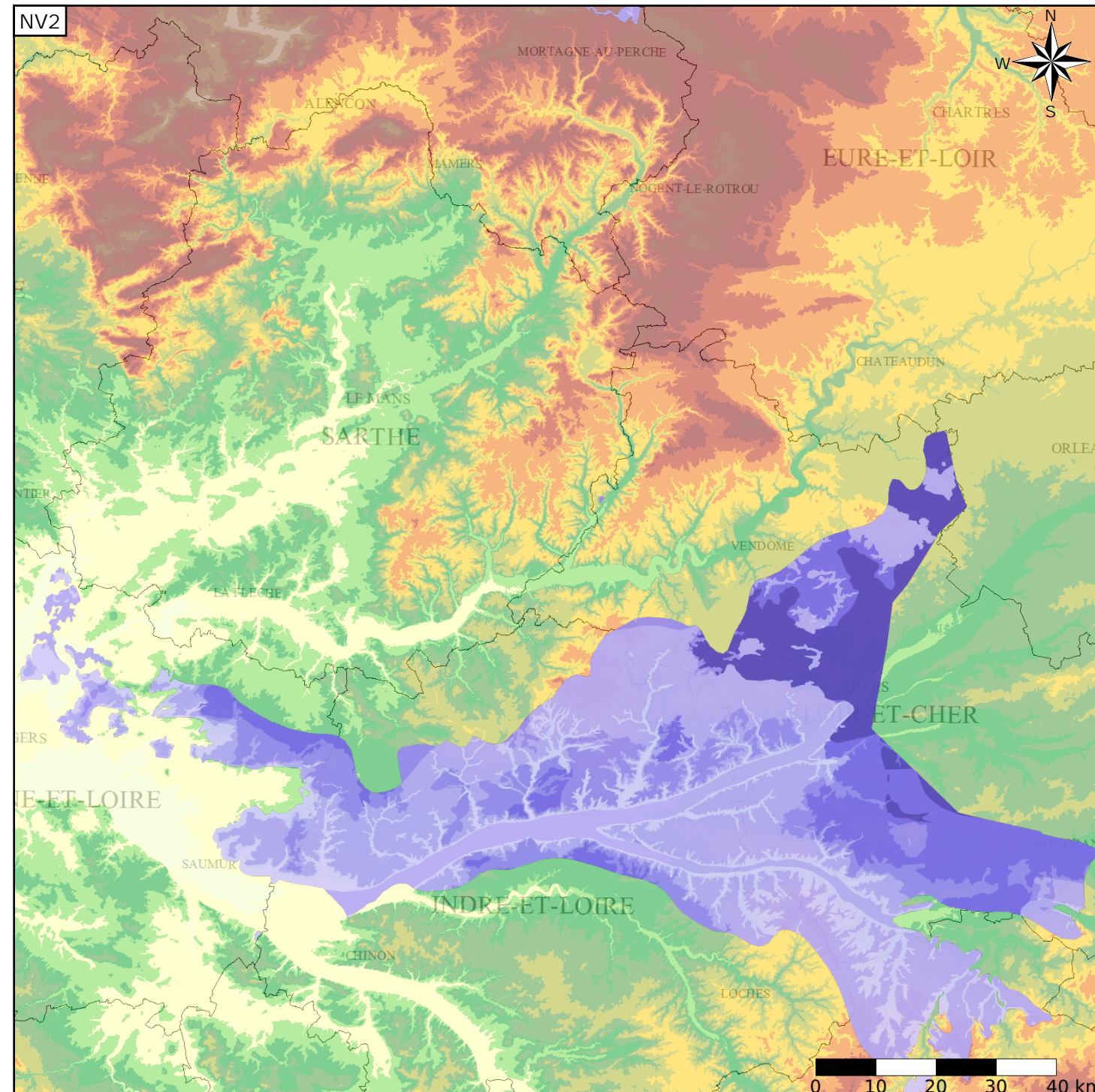
- Nature : 3 Système aquifère
- Etat : ... Sans objet
- Thème : 2 Sédimentaire
- Type de milieu : 4 Double porosité : matricielle et de fissures
- Origine de la construction : 4 Agrégation par héritage

Est incluse dans l'Entité Hydrogéologique 121

Grand système multicouche du Campanien au Turonien (Séno-Turonien) du Bassin Parisien

Evolution entre la BDLISA V0 et la V1 :

Type de modification : Aucune modification



Les entités locales suivantes sont rattachées à cette entité régionale

121AB01	Craie du Sénonien, bassin de la Loire du Cosson à la Maine (bassin Loire-Bretagne)
121AB03	Craie du Turonien, bassin de la Loire du Cosson à la Maine (bassin Loire-Bretagne)
121AB05	Tuffeau jaune du Turonien moyen à supérieur, bassin de la Loire du Cosson à la Maine (bassin Loire-Bretagne)
121AB06	Tuffeau jaune du Turonien moyen à supérieur, bassin du Cher (bassin Loire-Bretagne)
121AB07	Craie micacée et Tuffeau du Turonien moyen à inférieur, bassin de la Loire du Cosson à la Maine (bassin Loire-Bretagne)
121AB08	Craie micacée et Tuffeau du Turonien moyen à inférieur, bassin du Cher (bassin Loire-Bretagne)
121AB11	Sables et Faluns du Turonien supérieur au Sénonien, bassin de la Loire de l'Authion à la Maine (bassin Loire-Bretagne)
121AB30	Craie marneuse et marnes du Turonien inférieur, bassin de la Loire du Cosson à la Maine (bassin Loire-Bretagne)