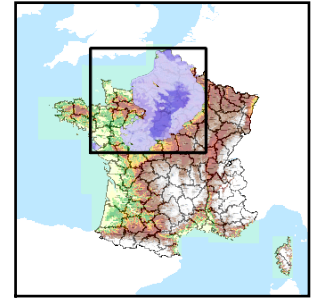


Code de l'Entité Hydrogéologique régionale 121AA

Nom de l'Entité Hydrogéologique Craie du Séno-Turonien, bassin de la Maine



Caractéristiques de l'entité

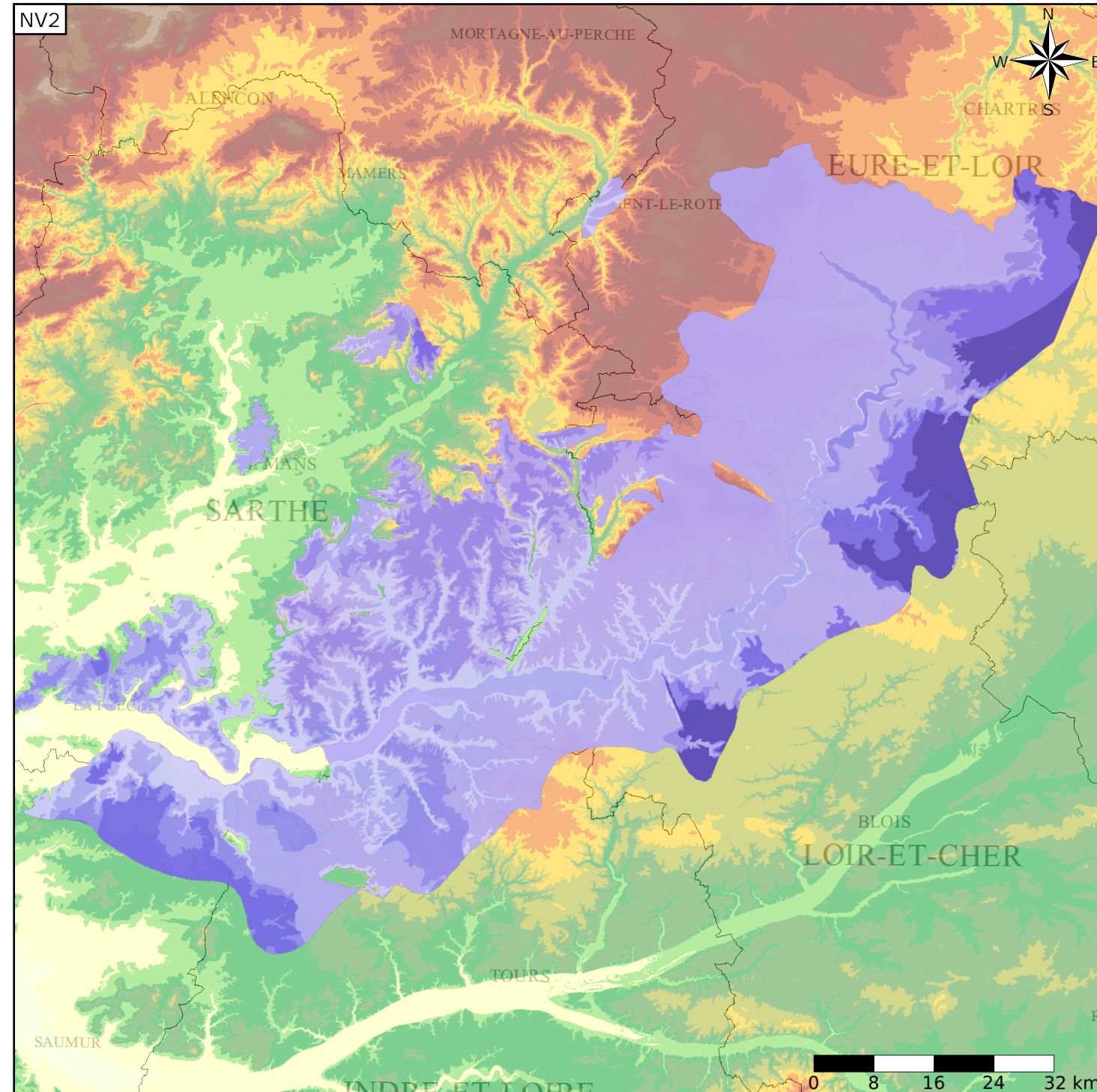
- Nature : 3 Système aquifère
- Etat : ... Sans objet
- Thème : 2 Sédimentaire
- Type de milieu : 4 Double porosité : matricielle et de fissures
- Origine de la construction : 4 Agrégation par héritage

Evolution entre la BDLISA V0 et la V1 :

Type de modification : Aucune modification

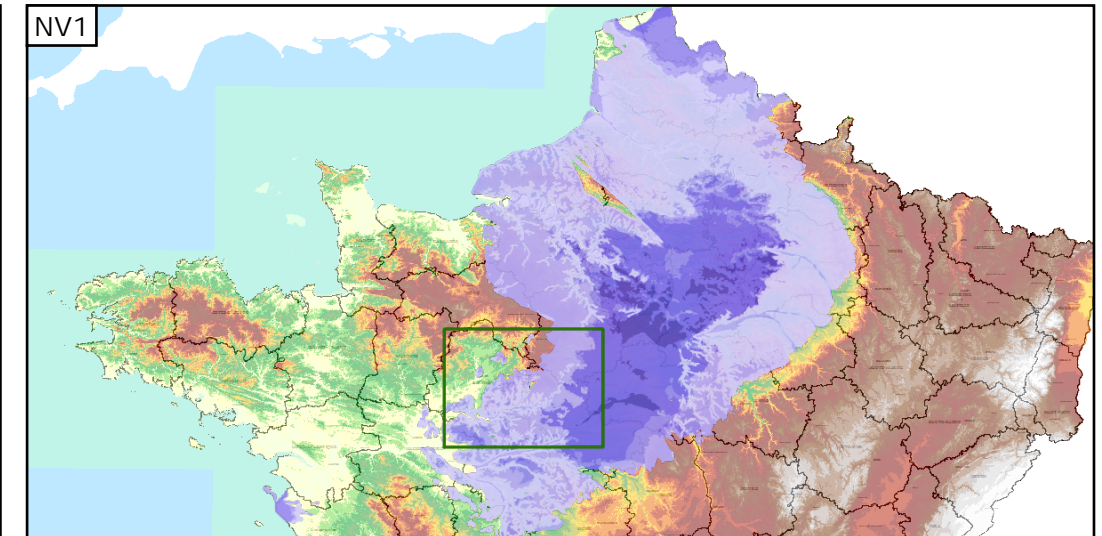
Est incluse dans l'Entité Hydrogéologique 121

Grand système multicouche du Campanien au Turonien (Séno-Turonien) du Bassin Parisien



Représentation de l'entité

- Ordre 1
- Ordre 2
- Ordre 3
- Ordre 4-5
- Ordre 6-10
- Ordre 11-20
- Ordre 21+



Les entités locales suivantes sont rattachées à cette entité régionale

121AA01	Craie du Sénonien, bassin de la Maine (bassin Loire-Bretagne)
121AA03	Craie du Turonien, bassin de la Maine (bassin Loire-Bretagne)
121AA05	Tuffeau jaune du Turonien moyen à supérieur, bassin de la Maine (bassin Loire-Bretagne)
121AA07	Craie micacée et tuffeau du Turonien moyen à inférieur, bassin de la Maine (bassin Loire-Bretagne)
121AA11	Sables et Faluns du Turonien supérieur au Sénonien, bassin de la Maine (bassin Loire-Bretagne)
121AA30	Craie marneuse et marnes du Turonien inférieur, bassin de la Maine (bassin Loire-Bretagne)