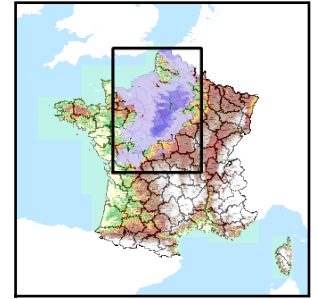


Code de l'Entité Hydrogéologique régionale 119AI

Nom de l'Entité Hydrogéologique Argiles et tuffeaux du Thanétien du bassin Artois-Picardie



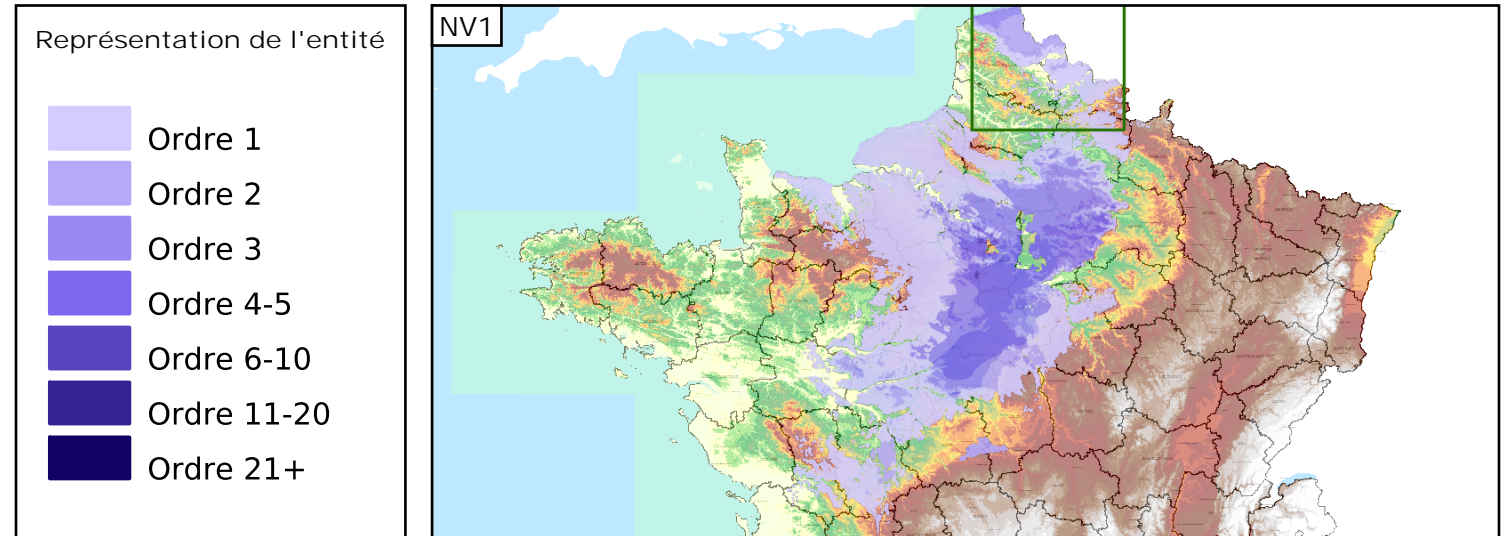
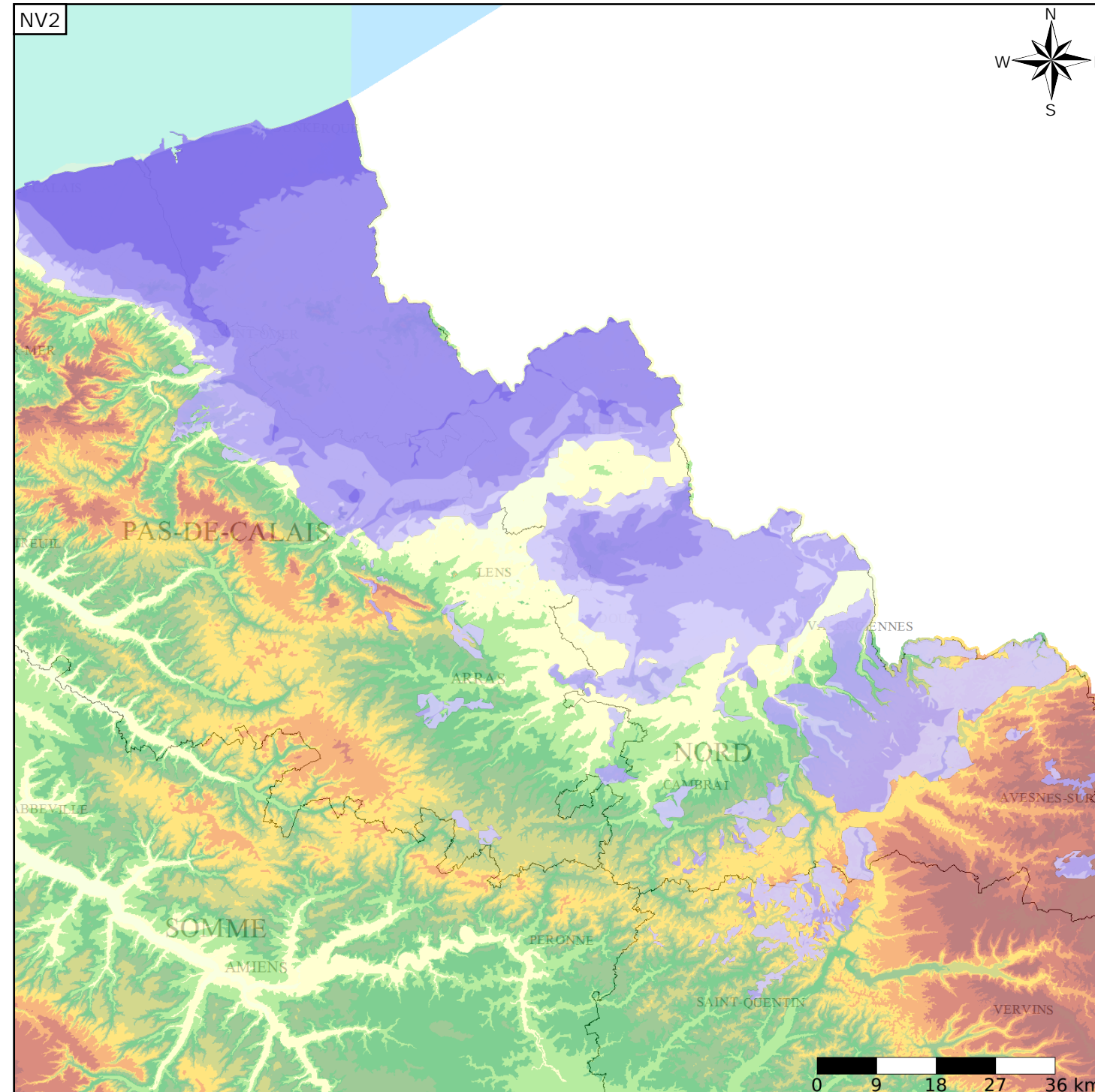
Caractéristiques de l'entité

- Nature : 4 Domaine hydrogéologique
- Etat : ... Sans objet
- Thème : 2 Sédimentaire
- Type de milieu : 1 Milieu poreux
- Origine de la construction : 4 Agrégation par héritage

Est incluse dans l'Entité Hydrogéologique 119
Grand système multicouche du Paléocène du Bassin Parisien

Evolution entre la BDLISA V0 et la V1 :

Type de modification : Aucune modification



Les entités locales suivantes sont rattachées à cette entité régionale

119AI01 | Argiles et tuffeaux du Thanétien du bassin Artois-Picardie