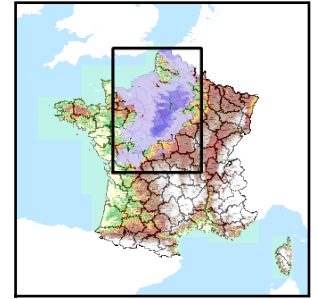


Code de l'Entité Hydrogéologique régionale 119AG

Nom de l'Entité Hydrogéologique Argiles à silex sur calcaires jurassiques en Normandie



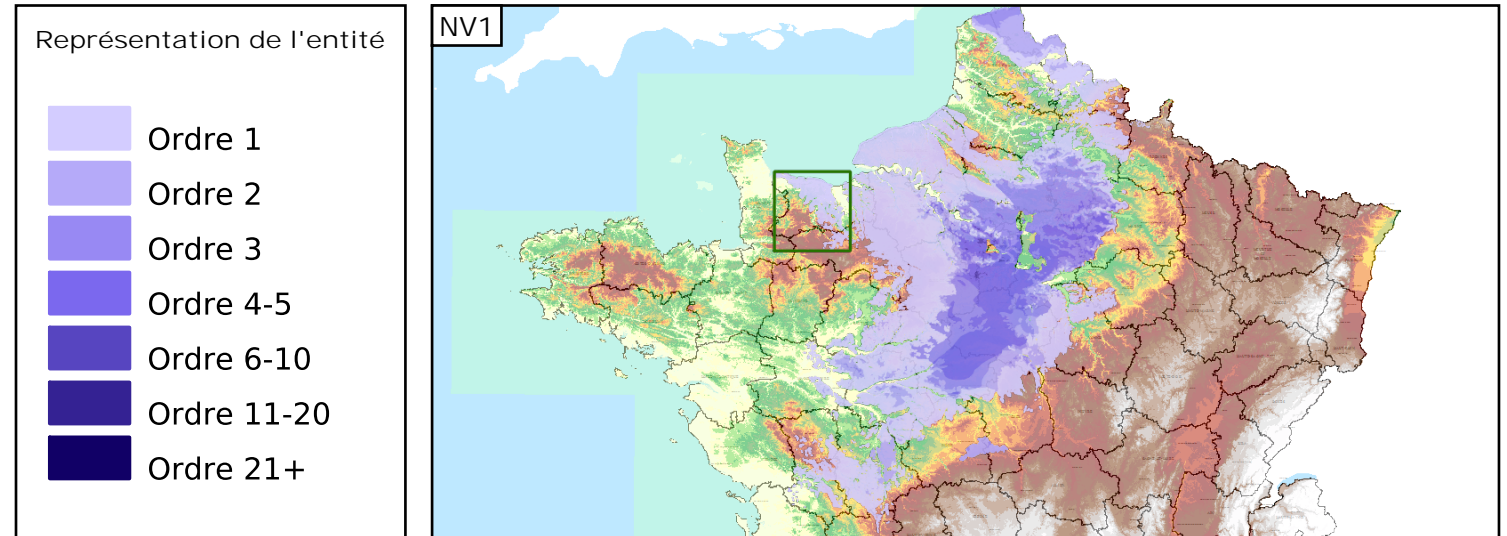
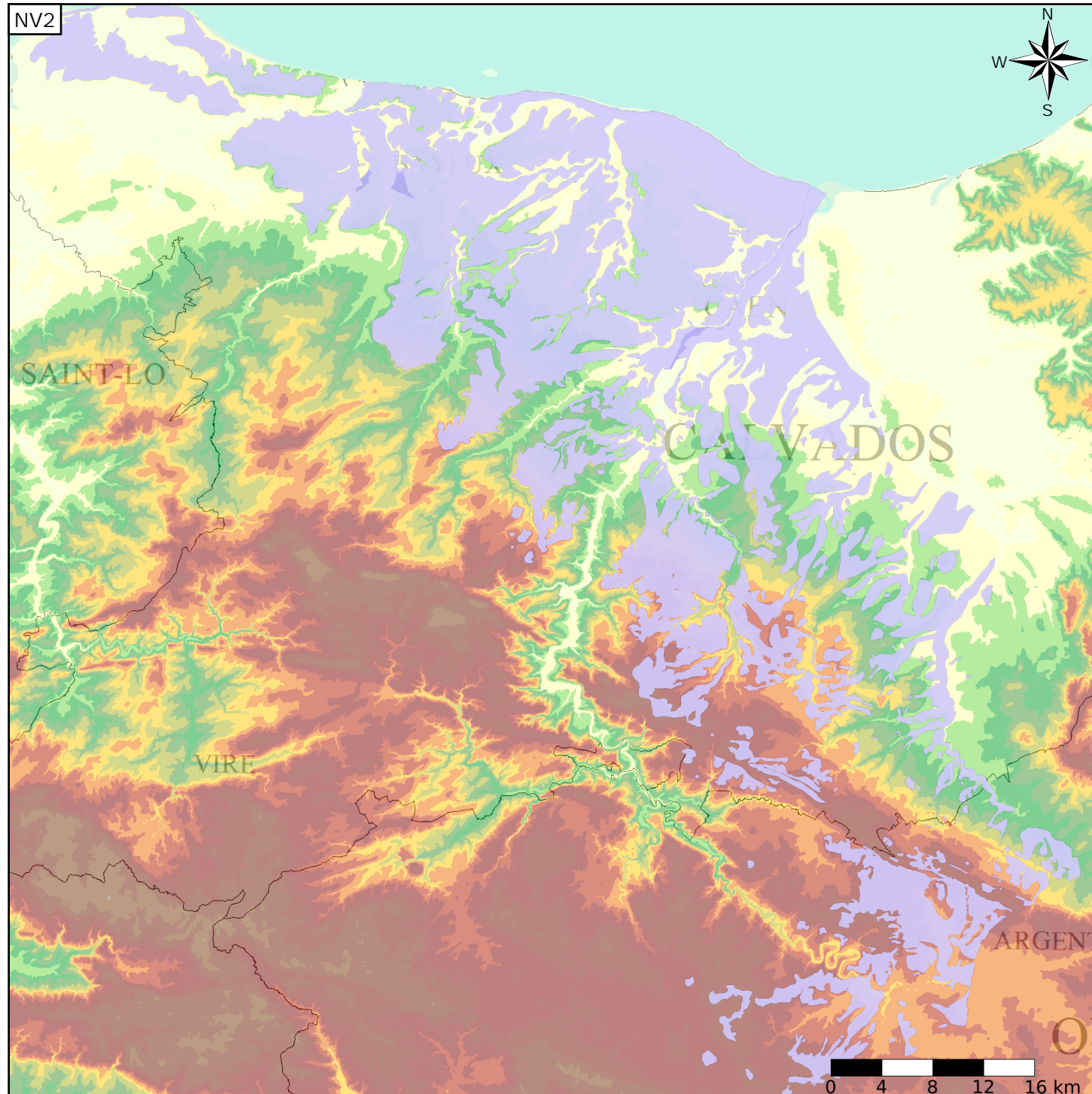
Caractéristiques de l'entité

Nature : 4 Domaine hydrogéologique  
 Etat : ... Sans objet  
 Thème : 2 Sédimentaire  
 Type de milieu : 1 Milieu poreux  
 Origine de la construction : 4 Agrégation par héritage

Evolution entre la BDLISA V0 et la V1 :

Type de modification : Aucune modification

Est incluse dans l'Entité Hydrogéologique 119  
 Grand système multicouche du Paléocène du Bassin Parisien



Les entités locales suivantes sont rattachées à cette entité régionale

119AGO	Argiles à silex sur calcaires jurassiques en Normandie
1	