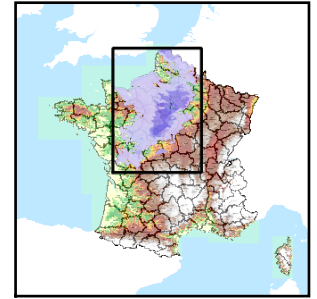


Code de l'Entité Hydrogéologique locale 119AE11



Nom de l'Entité Hydrogéologique Formations résiduelles à silex de Bourgogne



Caractéristiques de l'entité

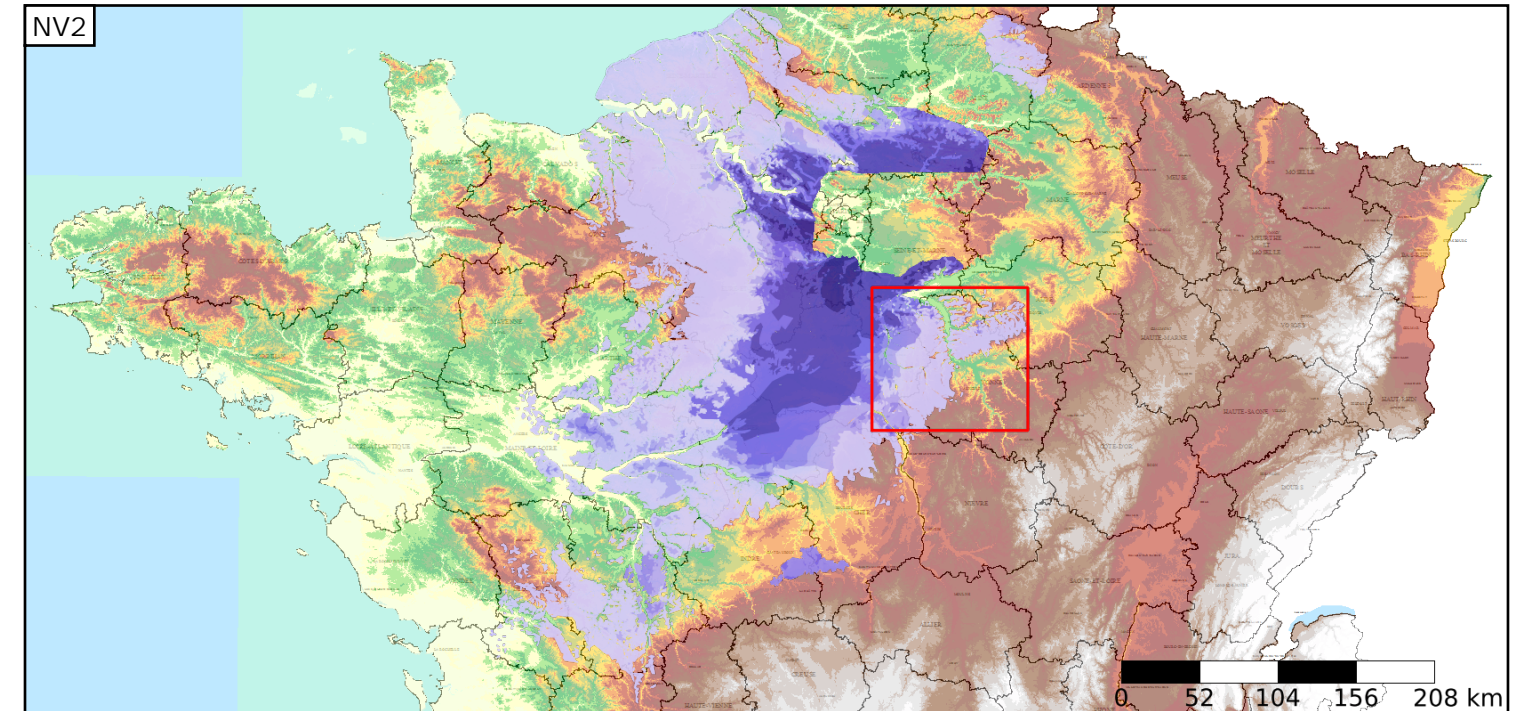
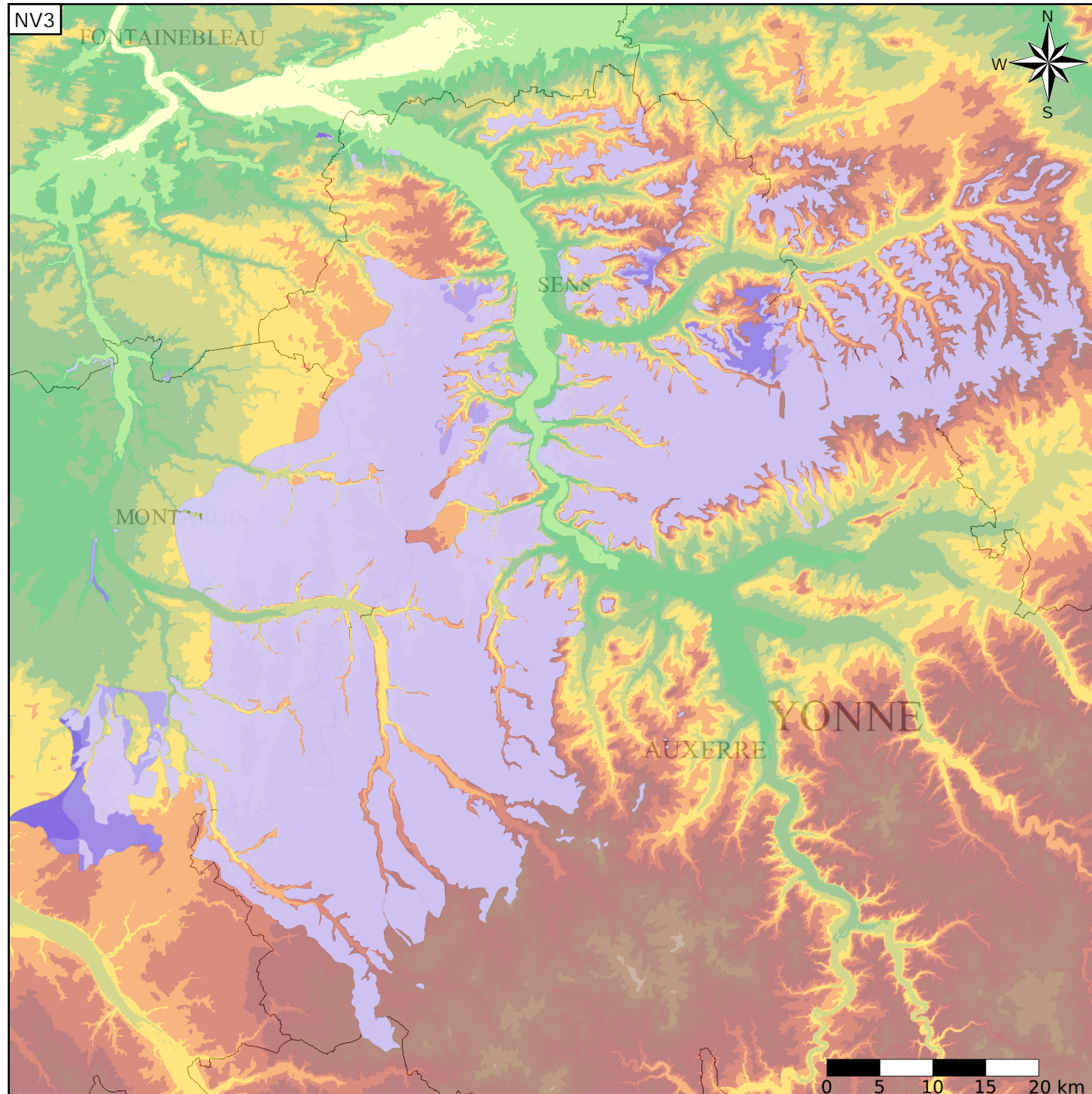
Nature : 6 Unité semi-perméable
 Etat : ... Sans objet
 Thème : 2 Sédimentaire
 Type de milieu : 1 Milieu poreux
 Origine de la construction : 1 Carte géologique ou hydrogéologique

Evolution entre la BDLISA V0 et la V1 :

Type de modification : Aucune modification

Est incluse dans l'Entité Hydrogéologique 119AE

Formations détritiques continentales, Sables et Argiles à silex post-Campanien du Bassin Parisien



Est incluse dans l'Entité Hydrogéologique 119
 Grand système multicouche du Paléocène du Bassin Parisien

