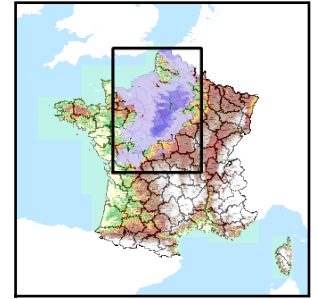


Code de l'Entité Hydrogéologique régionale 119AE



Nom de l'Entité Hydrogéologique Formations détritiques continentales, Sables et Argiles à silex post-Campanien du Bassin Parisien



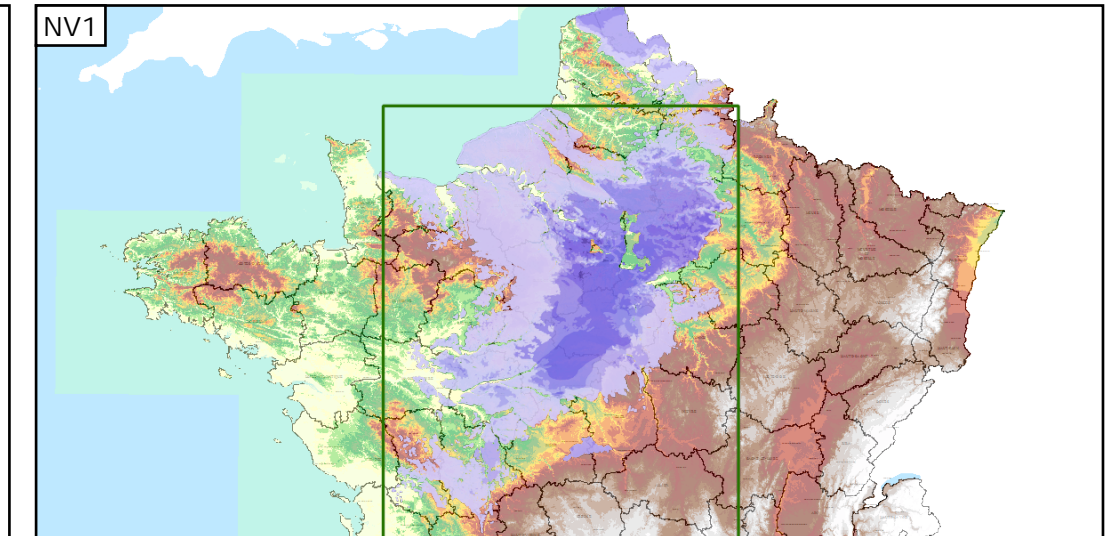
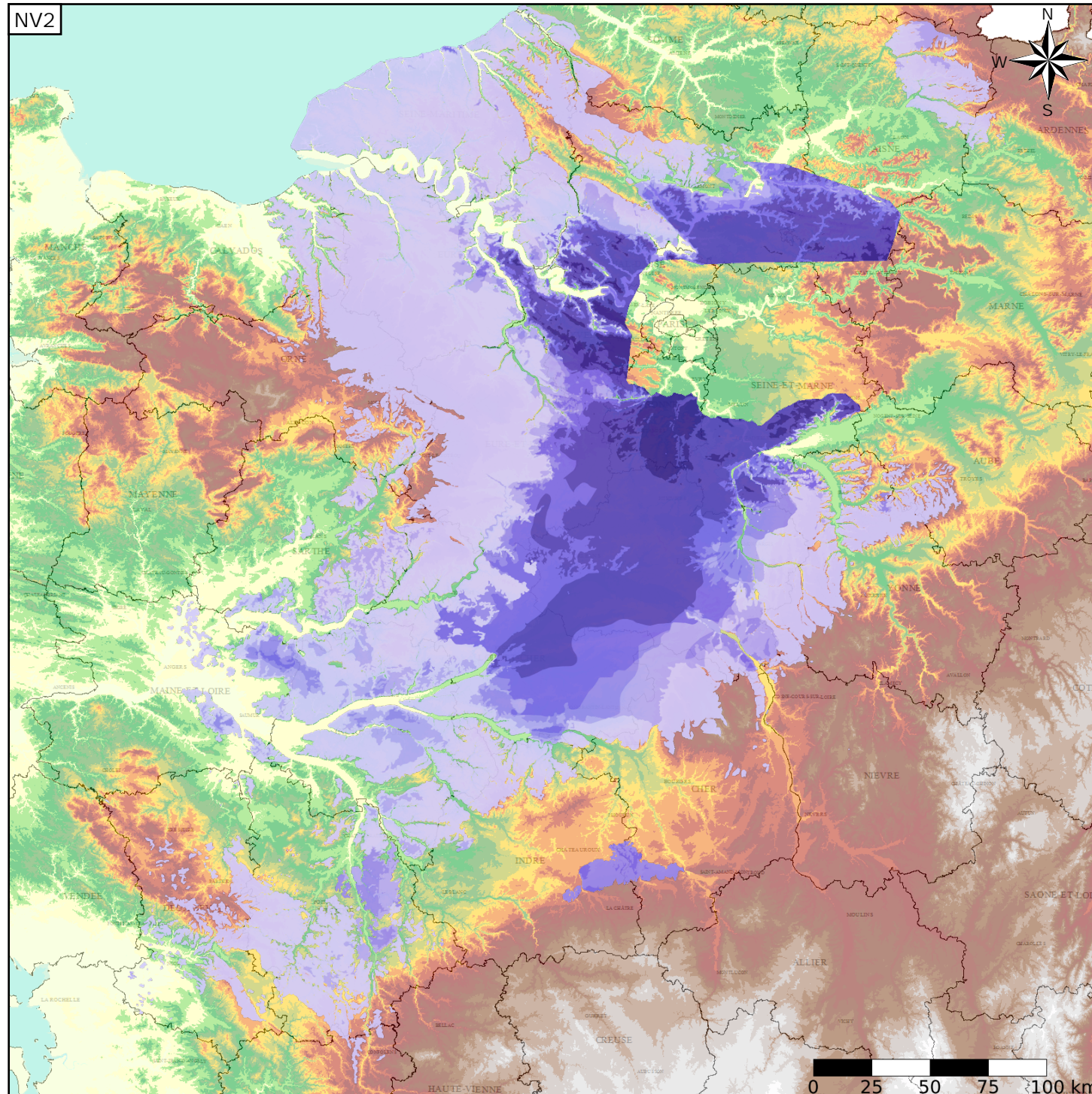
Caractéristiques de l'entité

Nature : 6 Unité semi-perméable
 Etat : ... Sans objet
 Thème : 2 Sédimentaire
 Type de milieu : 1 Milieu poreux
 Origine de la construction : 4 Agrégation par héritage

Est incluse dans l'Entité Hydrogéologique 119
 Grand système multicouche du Paléocène du Bassin Parisien

Evolution entre la BDLISA V0 et la V1 :

Type de modification : Mises à jour mineures de la géométrie et des informations attributaires de l'entité



Les entités locales suivantes sont rattachées à cette entité régionale

119AE01	Formations détritiques continentales, sables, argiles à silex post-Campanien dans le bassin Loire-Bretagne
119AE02	Formations à silex aquifères post-Campanien du secteur d'Aubigny-sur-Nère
119AE03	Formations tertiaires indifférenciées de Poitou-Charentes
119AE05	Formations résiduelles à silex de Normandie d'épaisseur supérieure à 5 m
119AE07	Formations résiduelles à silex de Normandie d'épaisseur comprise entre 15 et 2 m
119AE09	Formations résiduelles à silex de Normandie de faible épaisseur inférieure à 2 m
119AE11	Formations résiduelles à silex de Bourgogne
119AE13	Formations résiduelles à silex de Champagne et de Picardie
119AE15	Formations résiduelles à silex, couverture Cénozoïque au centre du Bassin Parisien