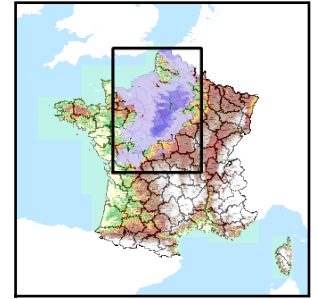


Code de l'Entité Hydrogéologique régionale 119AC



Nom de l'Entité Hydrogéologique Sables et calcaires du Paléocène du Bassin Parisien (bassin Seine-Normandie et sud du bassin Artois-Picardie)



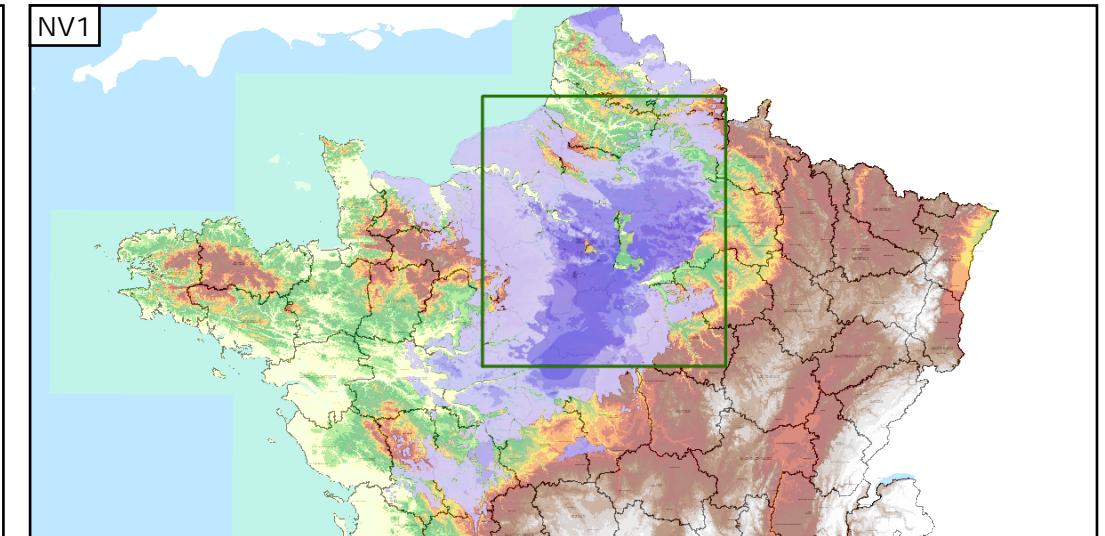
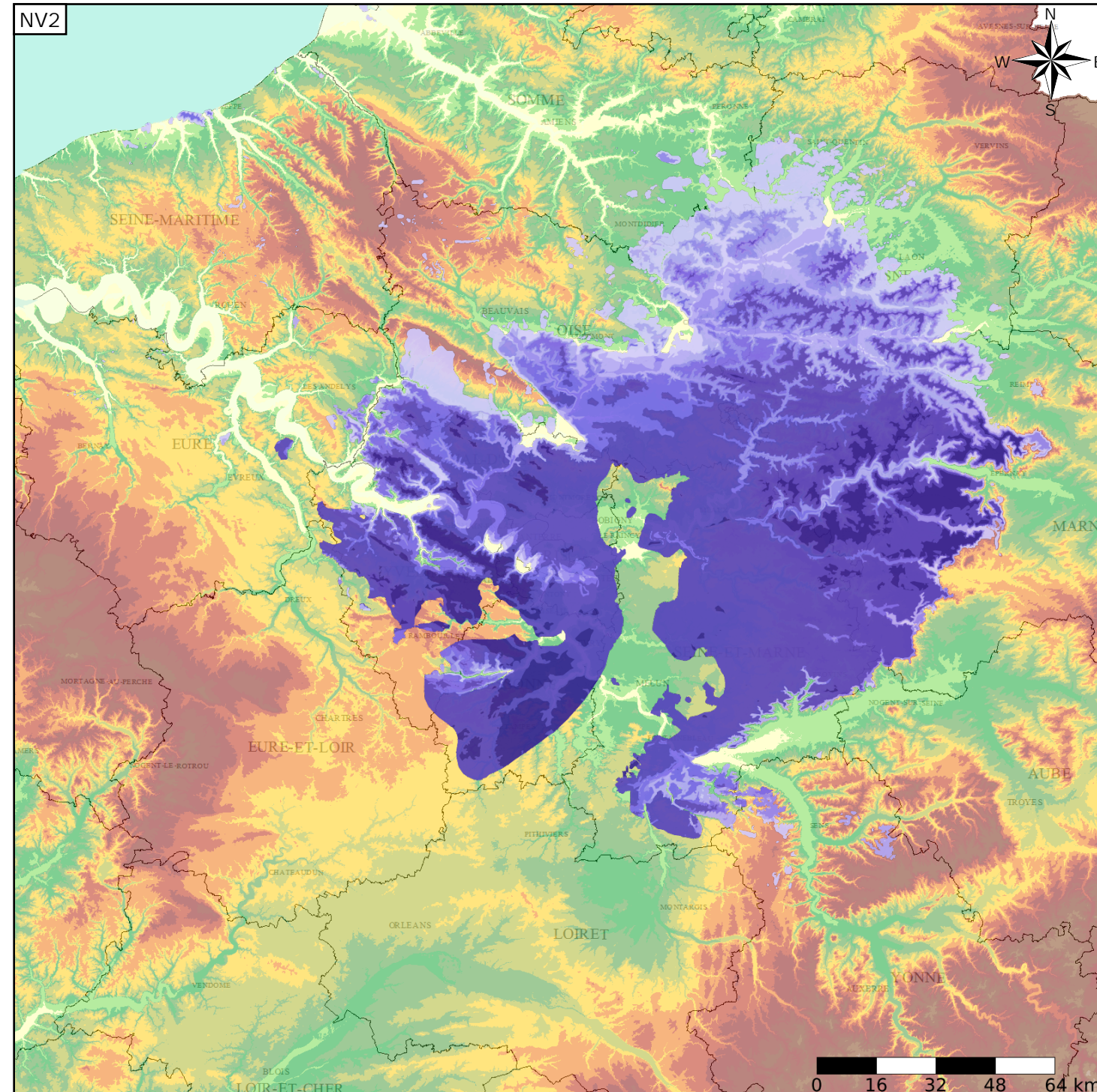
Caractéristiques de l'entité

- Nature : 3 Système aquifère
- Etat : ... Sans objet
- Thème : 2 Sédimentaire
- Type de milieu : 1 Milieu poreux
- Origine de la construction : 4 Agrégation par héritage

Est incluse dans l'Entité Hydrogéologique 119
Grand système multicouche du Paléocène du Bassin Parisien

Evolution entre la BDLISA V0 et la V1 :

Type de modification : Aucune modification



Les entités locales suivantes sont rattachées à cette entité régionale

- 119AC01 Sables, marnes et calcaires de l'Yprésien basal et du Paléocène du Bassin Parisien (bassin Seine-Normandie et sud du bassin Artois-Picardie)
- 119AC03 Argiles et tuffeaux du Thanétien du Bassin Parisien (bassin Seine-Normandie et sud du bassin Artois-Picardie)