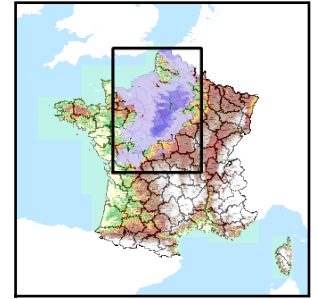


Code de l'Entité Hydrogéologique régionale 119AA

Nom de l'Entité Hydrogéologique Sables du Thanétien du Bassin Parisien (bassin Artois-Picardie et nord du bassin Seine-Normandie)



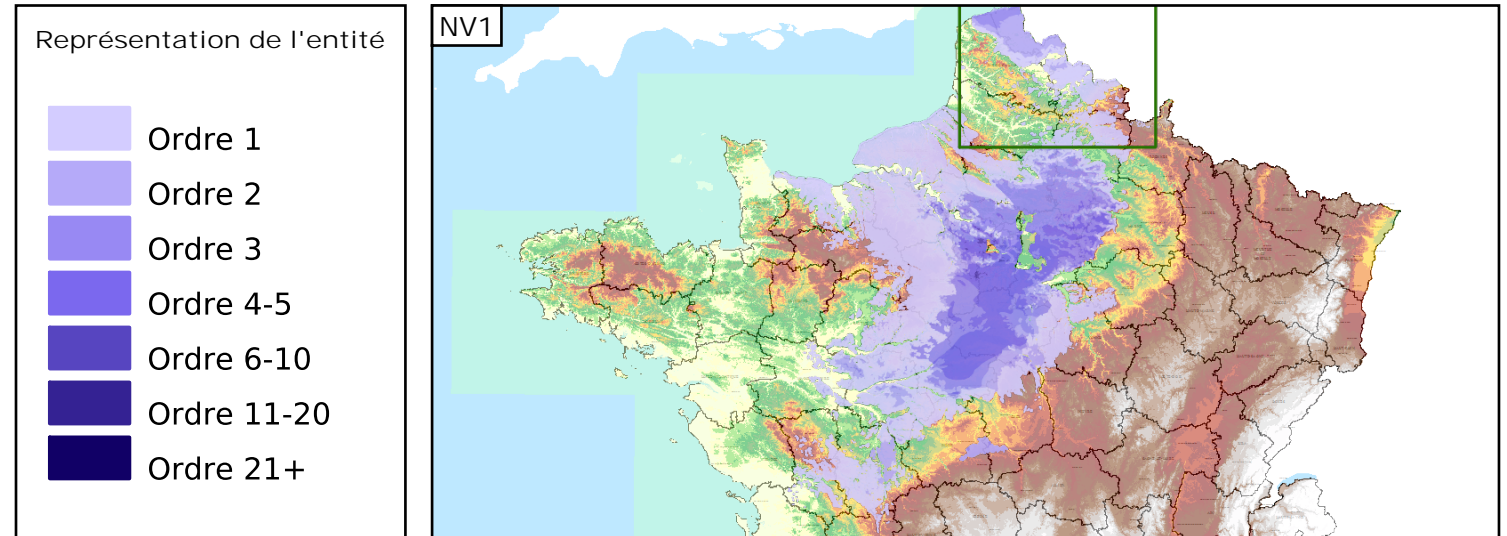
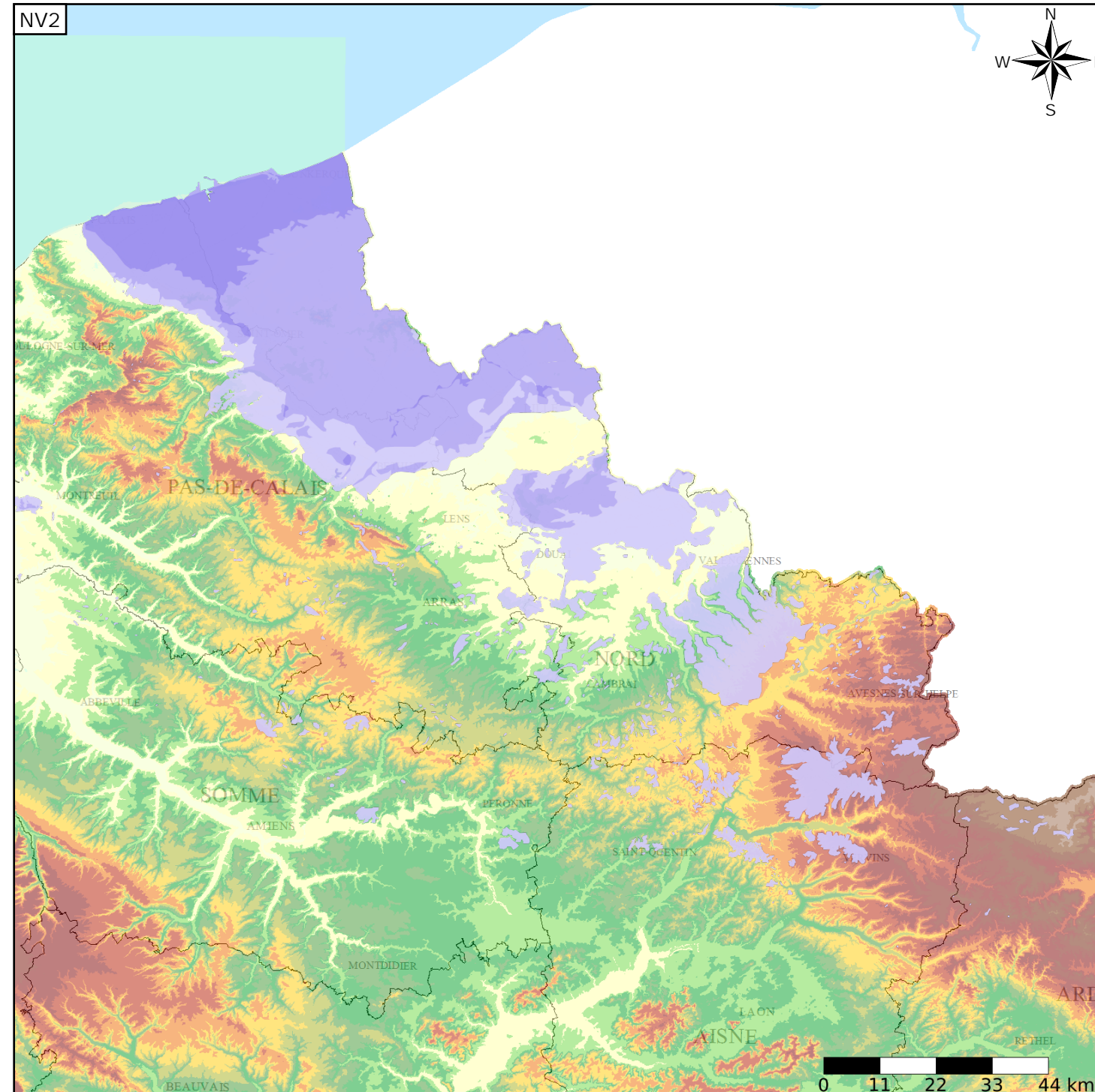
Caractéristiques de l'entité

- Nature : 3 Système aquifère
- Etat : ... Sans objet
- Thème : 2 Sédimentaire
- Type de milieu : 1 Milieu poreux
- Origine de la construction : 4 Agrégation par héritage

Est incluse dans l'Entité Hydrogéologique 119
Grand système multicouche du Paléocène du Bassin Parisien

Evolution entre la BDLISA V0 et la V1 :

Type de modification : Aucune modification



Les entités locales suivantes sont rattachées à cette entité régionale

119AA01 | Sables du Thanétien du Bassin Parisien (bassin Artois-Picardie et nord du bassin Seine-Normandie)