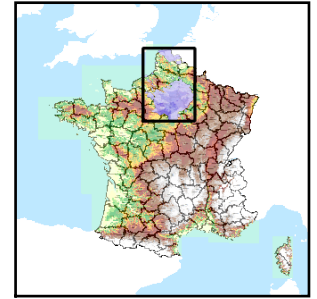


Code de l'Entité Hydrogéologique régionale 117AC



Nom de l'Entité Hydrogéologique Argiles et sables de l'Yprésien inférieur du Bassin Parisien (bassin Seine-Normandie et Sud du bassin Artois-Picardie)



Caractéristiques de l'entité

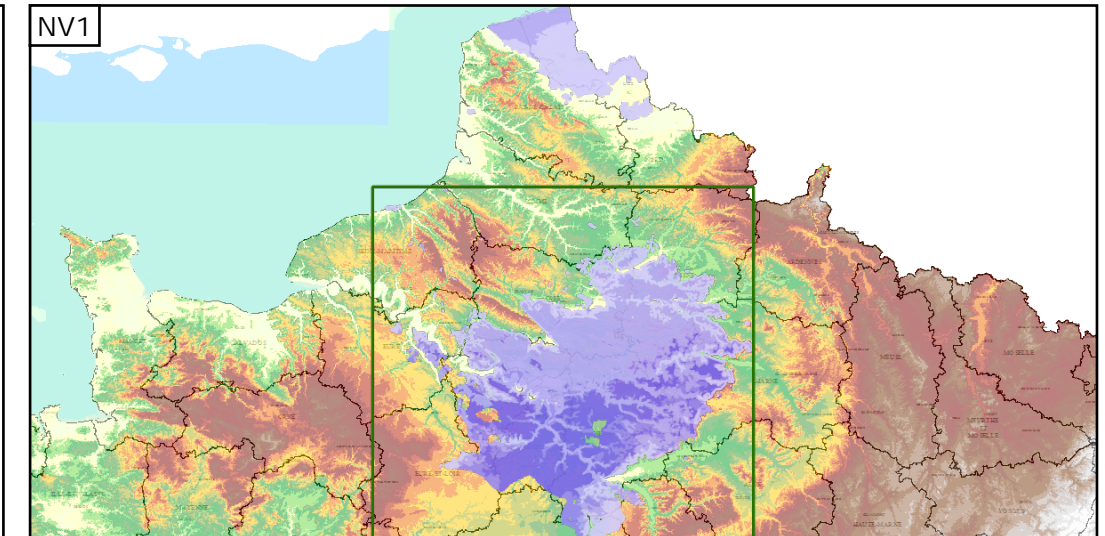
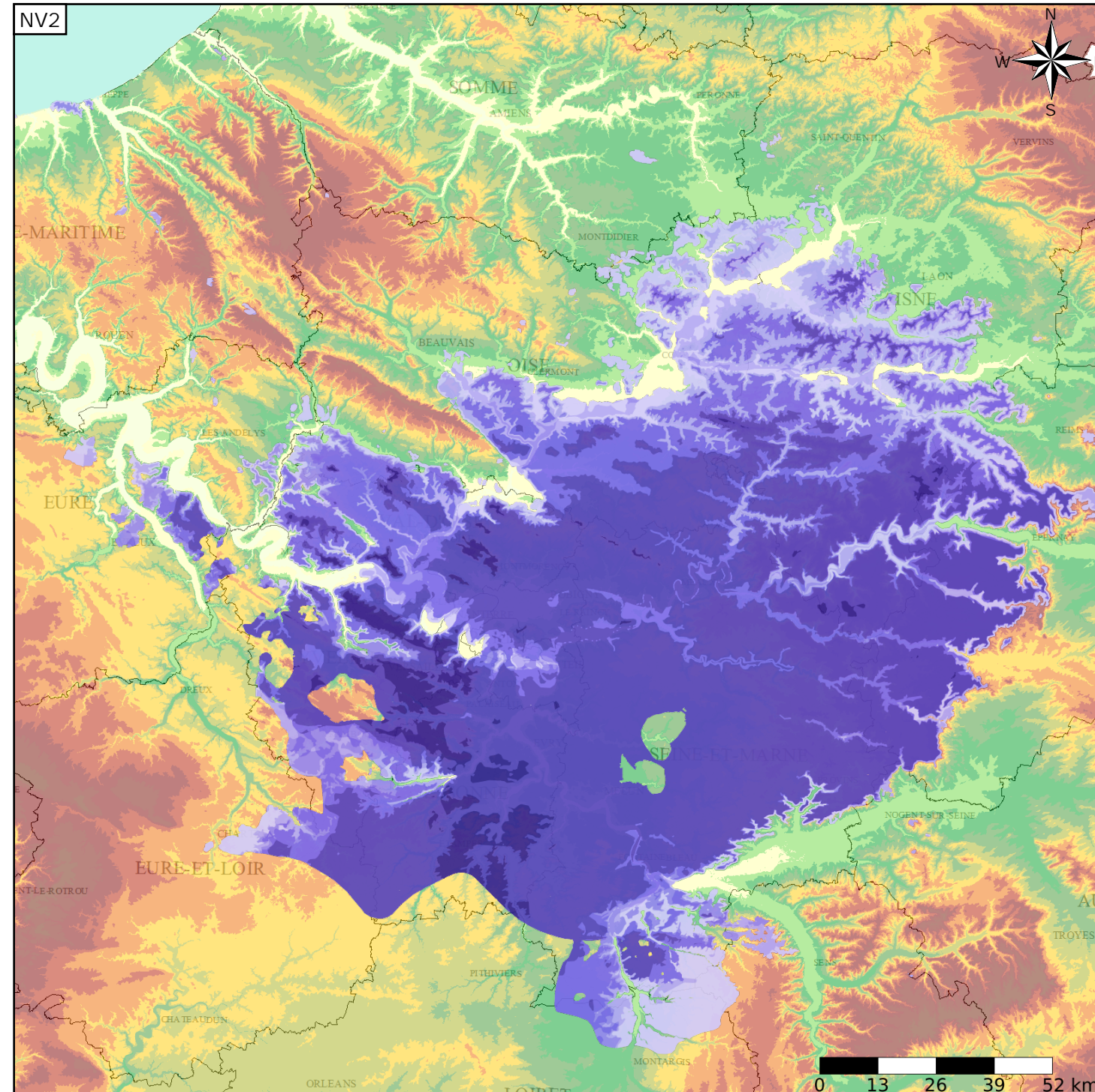
- Nature : 4 Domaine hydrogéologique
- Etat : ... Sans objet
- Thème : 2 Sédimentaire
- Type de milieu : 1 Milieu poreux
- Origine de la construction : 4 Agrégation par héritage

Est incluse dans l'Entité Hydrogéologique 117

Grand domaine hydrogéologique des Argiles de l'Yprésien inf. (Sparnacien) du Bassin Parisien

Evolution entre la BDLISA V0 et la V1 :

Type de modification : Mises à jour mineures de la géométrie et des informations attributaires de l'entité



Les entités locales suivantes sont rattachées à cette entité régionale

117AC01	Sables et Grès de Breuillet de l'Yprésien inf. du Bassin Parisien (bassin Seine-Normandie)
117AC03	Argiles, sables et lignites de l'Yprésien inf. du Bassin Parisien (bassin Seine-Normandie et sud du bassin Artois-Picardie)
117AC05	Argiles plastiques de l'Yprésien inf. du Bassin Parisien (bassin Seine-Normandie)