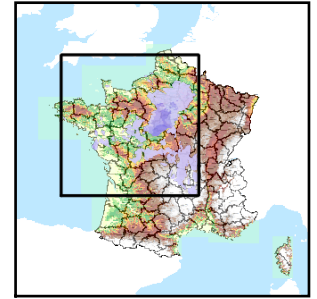


Code de l'Entité Hydrogéologique régionale 113CR



Nom de l'Entité Hydrogéologique Eocène continental détritique du nord Limousin



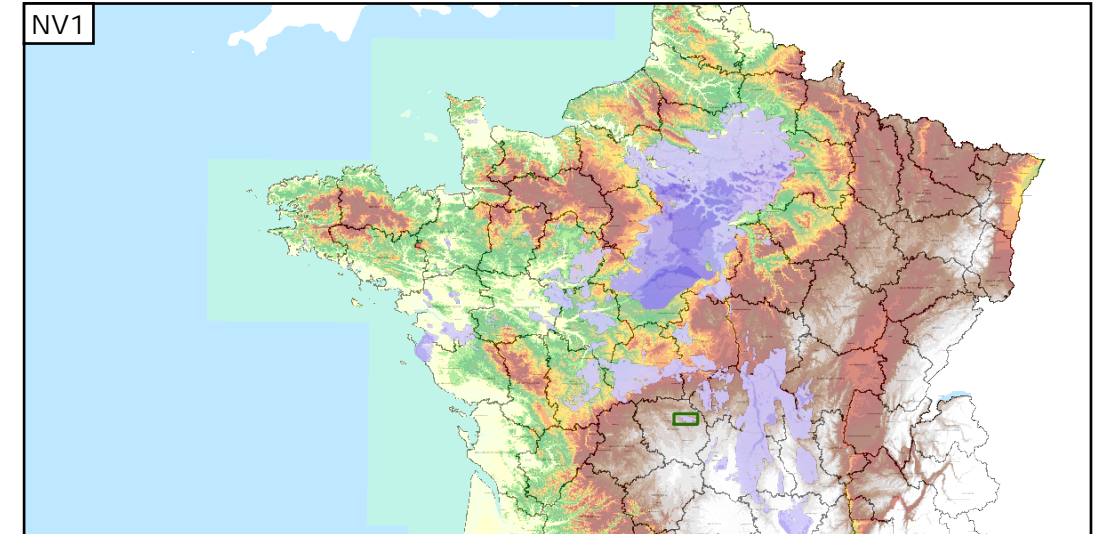
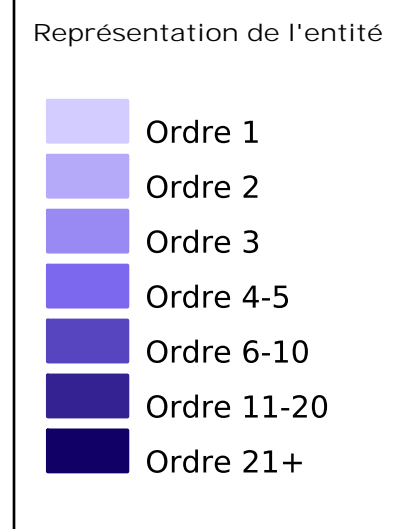
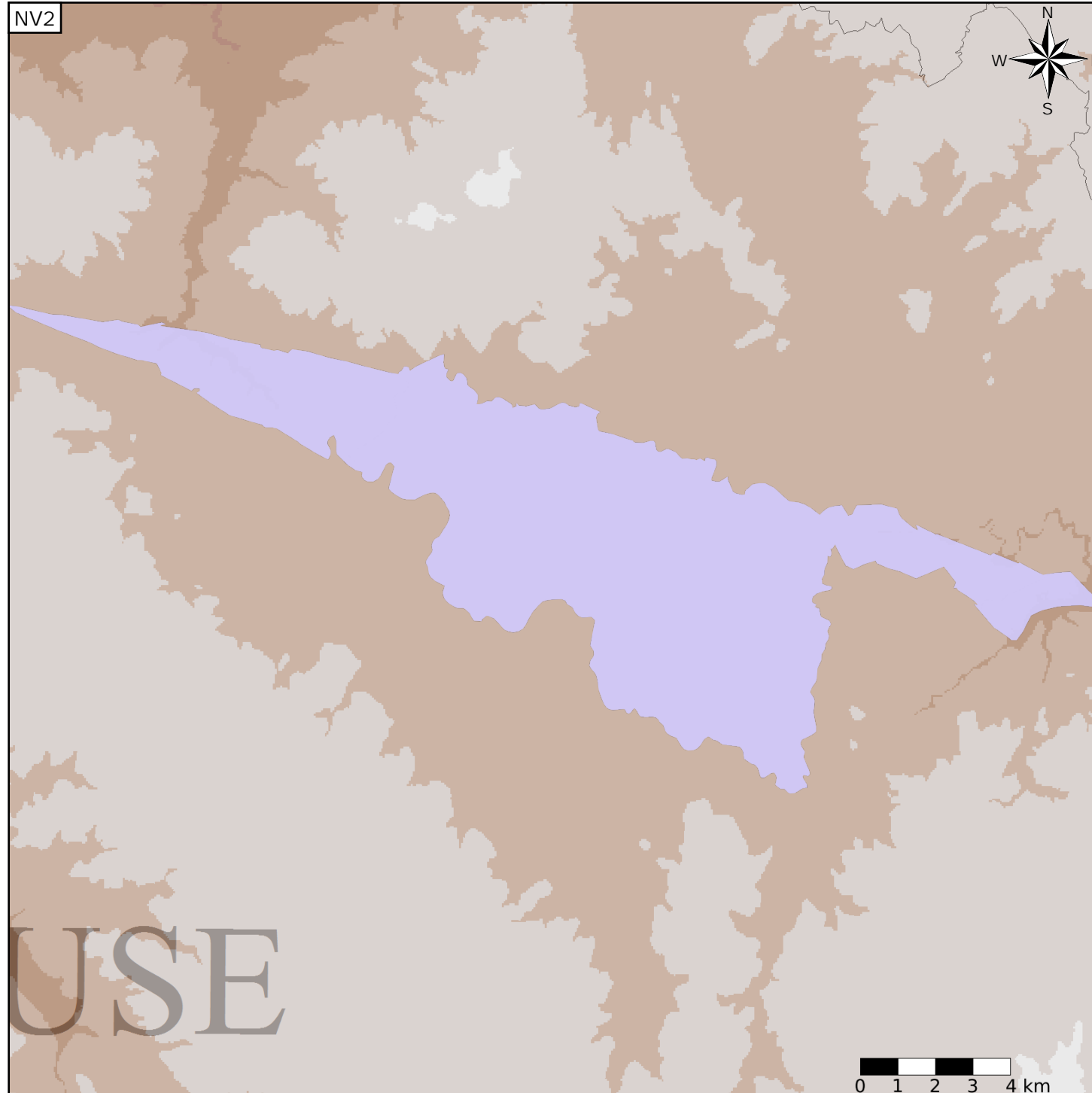
Caractéristiques de l'entité

- Nature : 5 Unité aquifère
- Etat : 2 Entité hydrogéologique à nappe libre
- Thème : 2 Sédimentaire
- Type de milieu : 1 Milieu poreux
- Origine de la construction : 1 Carte géologique ou hydrogéologique

Est incluse dans l'Entité Hydrogéologique 113
Grand système multicouche de l'Eocène du Bassin Parisien

Evolution entre la BDLISA V0 et la V1 :

Type de modification : Création pure de l'entité qui n'existait pas dans la V0



Les entités locales suivantes sont rattachées à cette entité régionale

| | |
|---------|---|
| 113CR01 | Formation à dominante sableuse de l'Eocène continental détritique du bassin de Gouzon |
|---------|---|