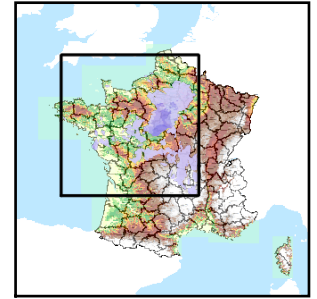


Code de l'Entité Hydrogéologique régionale 113BA



Nom de l'Entité Hydrogéologique **Faciès marneux du Ludien moyen de l'Eocène sup. du Bassin Parisien (bassin Seine-Normandie)**



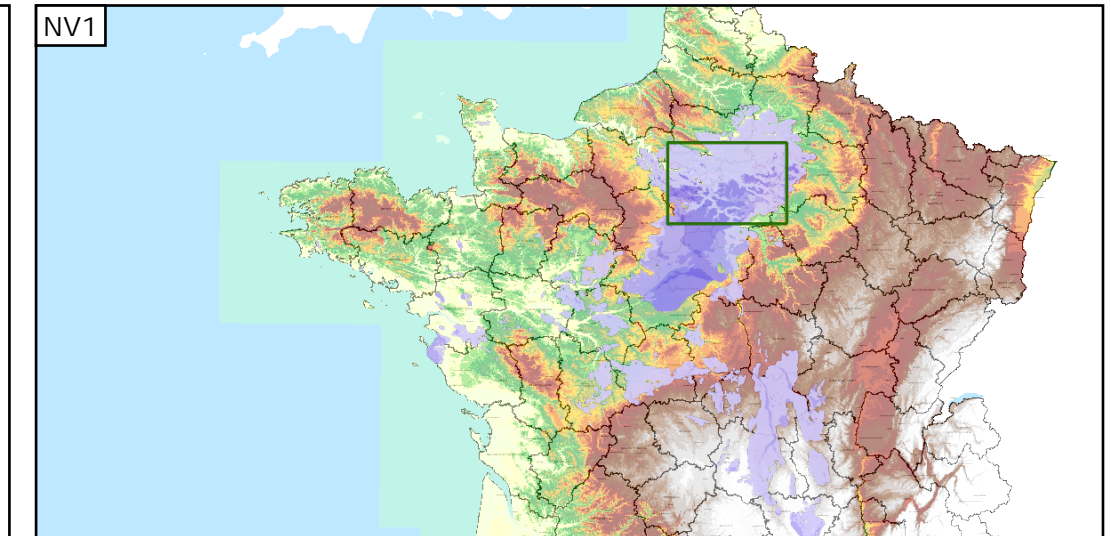
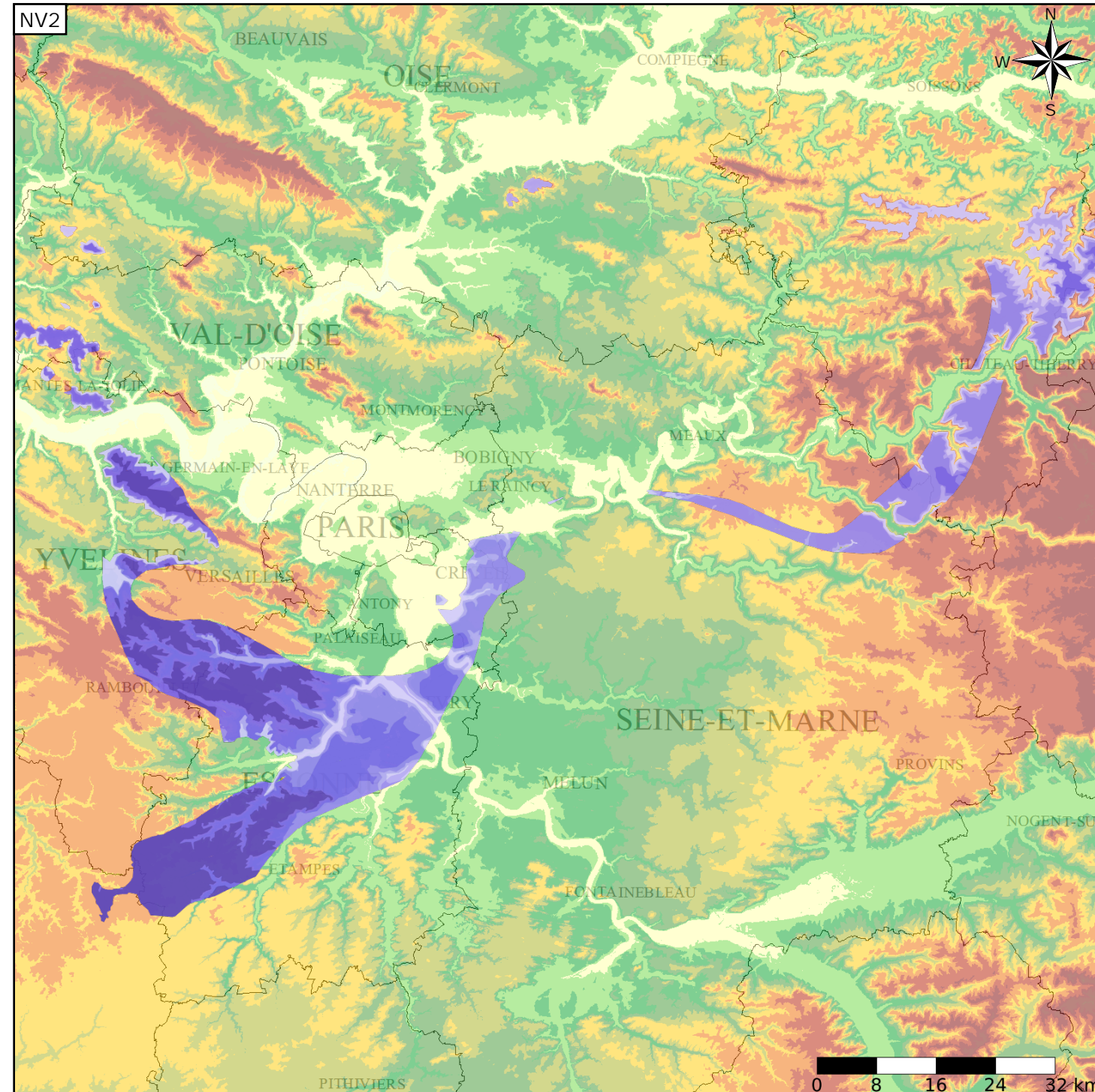
Caractéristiques de l'entité

Nature : 4 Domaine hydrogéologique
 Etat : ... Sans objet
 Thème : ... Sans objet
 Type de milieu : 1 Milieu poreux
 Origine de la construction : 4 Agrégation par héritage

Est incluse dans l'Entité Hydrogéologique 113
 Grand système multicouche de l'Eocène du Bassin Parisien

Evolution entre la BDLISA V0 et la V1 :

Type de modification : Aucune modification



Les entités locales suivantes sont rattachées à cette entité régionale

113BA01 | **Faciès marneux du Ludien moyen de l'Eocène sup. du Bassin Parisien (bassin Seine-Normandie)**