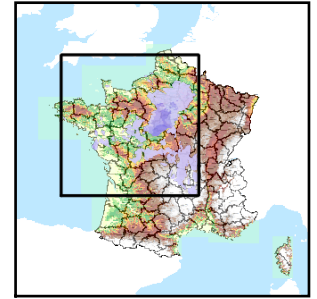


Code de l'Entité Hydrogéologique régionale 113AV



Nom de l'Entité Hydrogéologique Sables de Cuise de l'Yprésien sup. du Bassin Parisien (bassin Seine-Normandie et le sud du bassin Artois-Picardie)



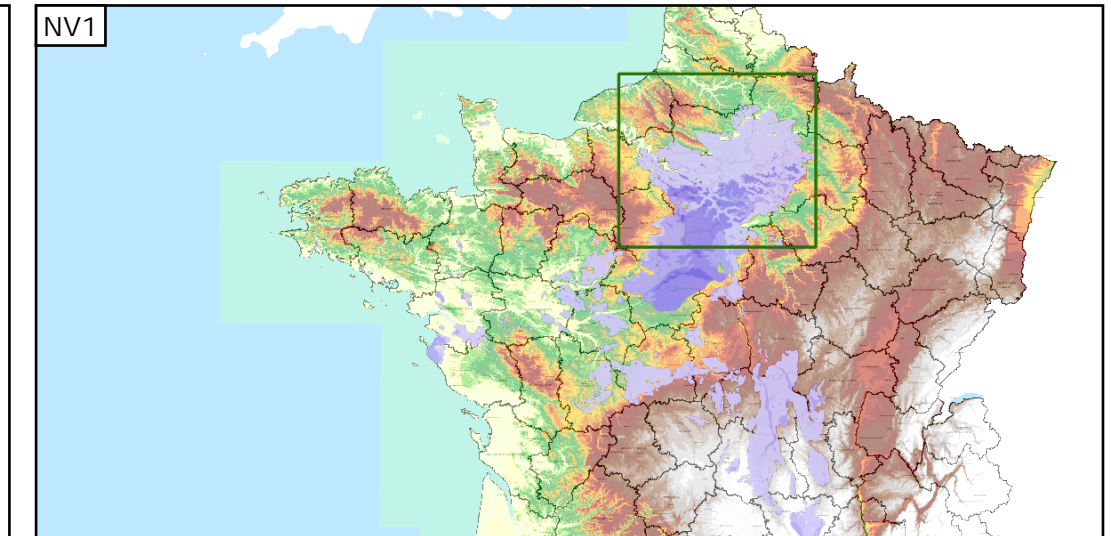
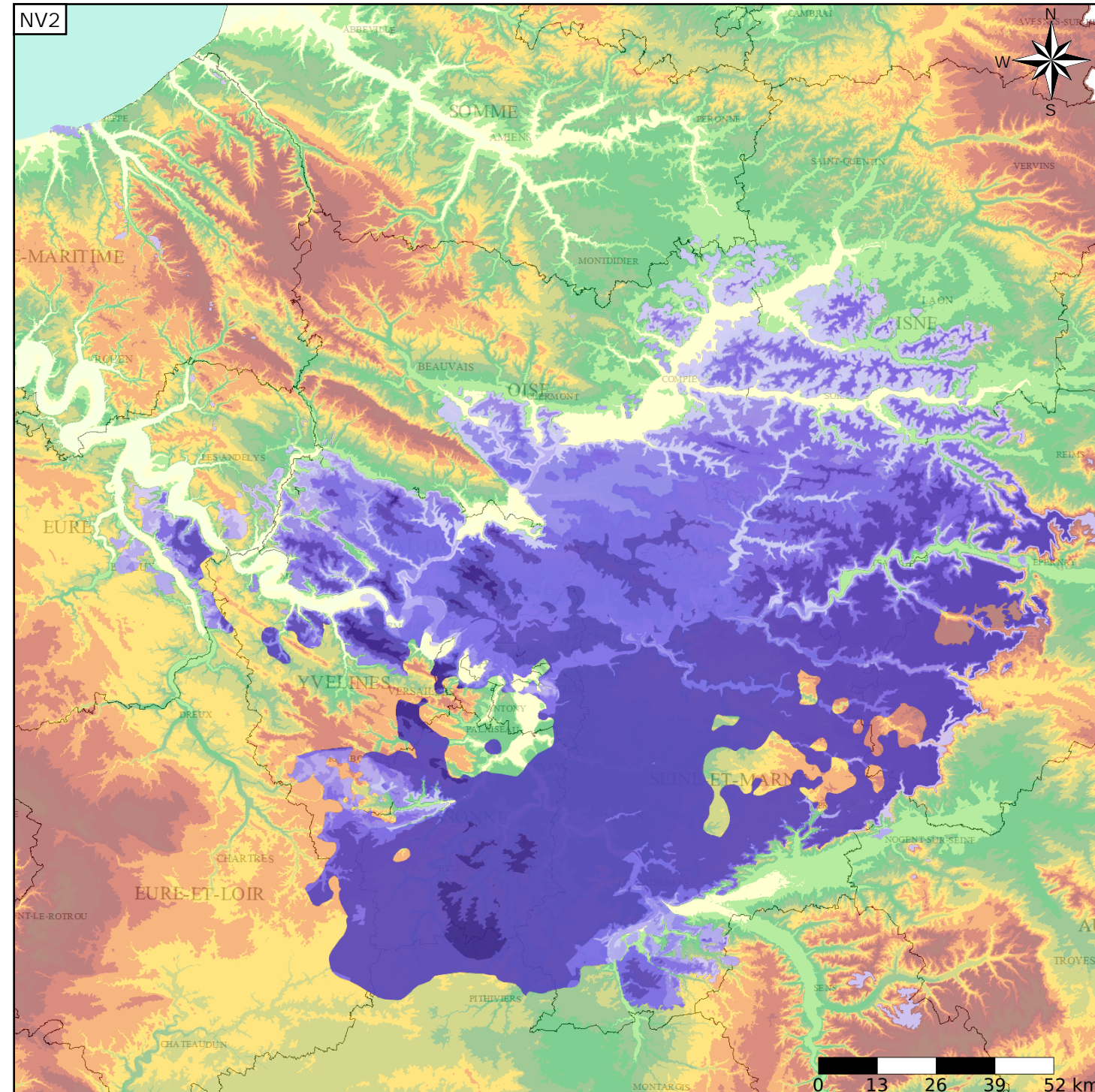
Caractéristiques de l'entité

- Nature : 3 Système aquifère
- Etat : 3 Entité hydrogéologique à parties libres et captives
- Thème : 2 Sédimentaire
- Type de milieu : 1 Milieu poreux
- Origine de la construction : 4 Agrégation par héritage

Est incluse dans l'Entité Hydrogéologique 113
Grand système multicouche de l'Eocène du Bassin Parisien

Evolution entre la BDLISA V0 et la V1 :

Type de modification : Mise(s) à jour mineure(s) de la géométrie de l'entité



Les entités locales suivantes sont rattachées à cette entité régionale

113AV01	Sables de Cuise sous couverture des argiles de Laon de l'Yprésien sup. du Bassin Parisien (bassin Seine-Normandie et sud du bassin Artois-Picardie)
113AV03	Sables de Cuise de l'Yprésien sup. du Bassin Parisien (bassin Seine-Normandie)
113AV04	Sables de Cuise de l'Yprésien sup. du Bassin Parisien : Buttes entre le Loing et l'Yonne (bassin Seine-Normandie)