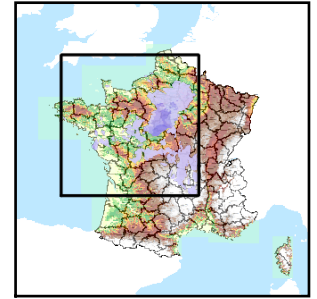


Code de l'Entité Hydrogéologique régionale 113AT

Nom de l'Entité Hydrogéologique Argiles de Laon de l'Yprésien sup. du Bassin Parisien (bassin Seine-Normandie)



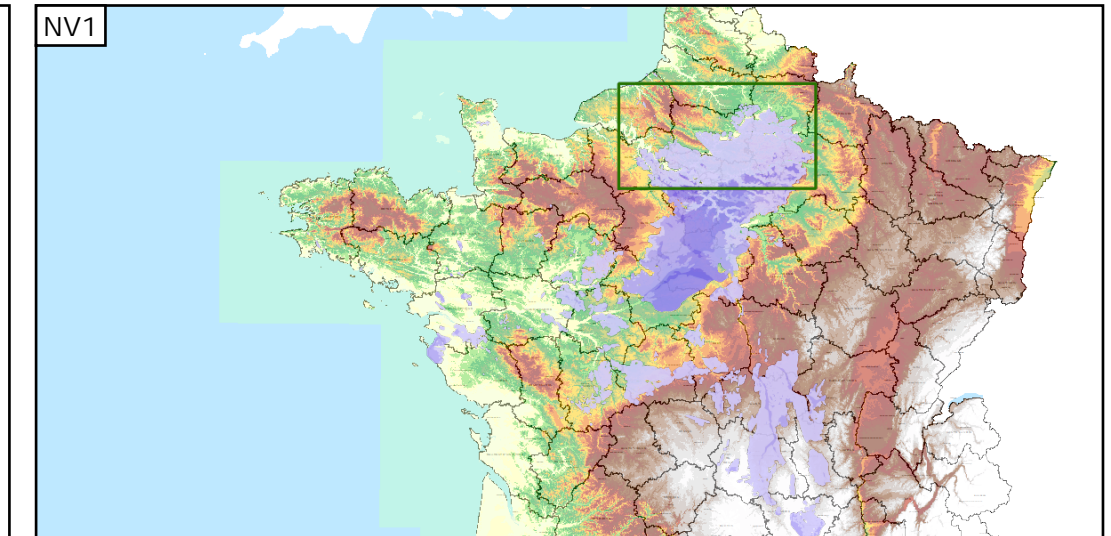
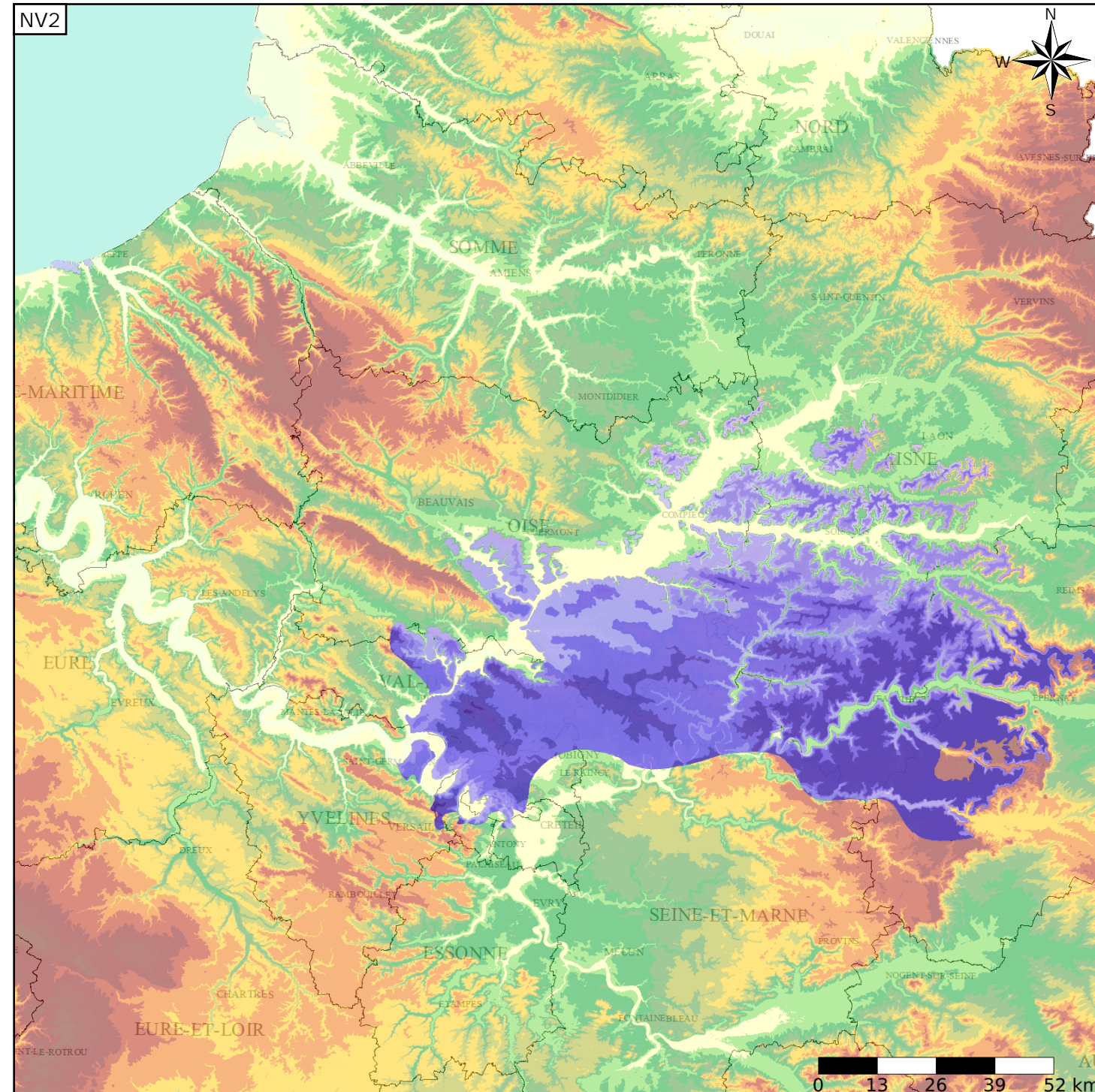
Caractéristiques de l'entité

- Nature : 4 Domaine hydrogéologique
- Etat : ... Sans objet
- Thème : 2 Sédimentaire
- Type de milieu : 1 Milieu poreux
- Origine de la construction : 4 Agrégation par héritage

Est incluse dans l'Entité Hydrogéologique 113  
Grand système multicouche de l'Eocène du Bassin Parisien

Evolution entre la BDLISA V0 et la V1 :

Type de modification : Aucune modification



Les entités locales suivantes sont rattachées à cette entité régionale

113AT01	Argiles de Laon imperméables de l'Yprésien sup. du Bassin Parisien (bassin Seine-Normandie)
113AT03	Argiles de Laon semi-perméables de l'Yprésien sup. du Bassin Parisien (bassin Seine-Normandie)