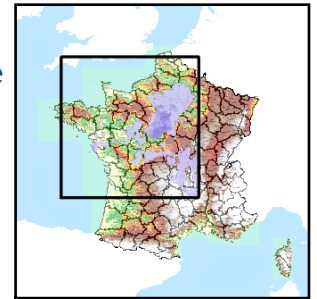


Code de l'Entité Hydrogéologique régionale 113AL



Nom de l'Entité Hydrogéologique Formations des sables et argiles de type Limagne et calcaires lacustres de l'Eocène-Oligocène dans le bassin Loire-Bretagne



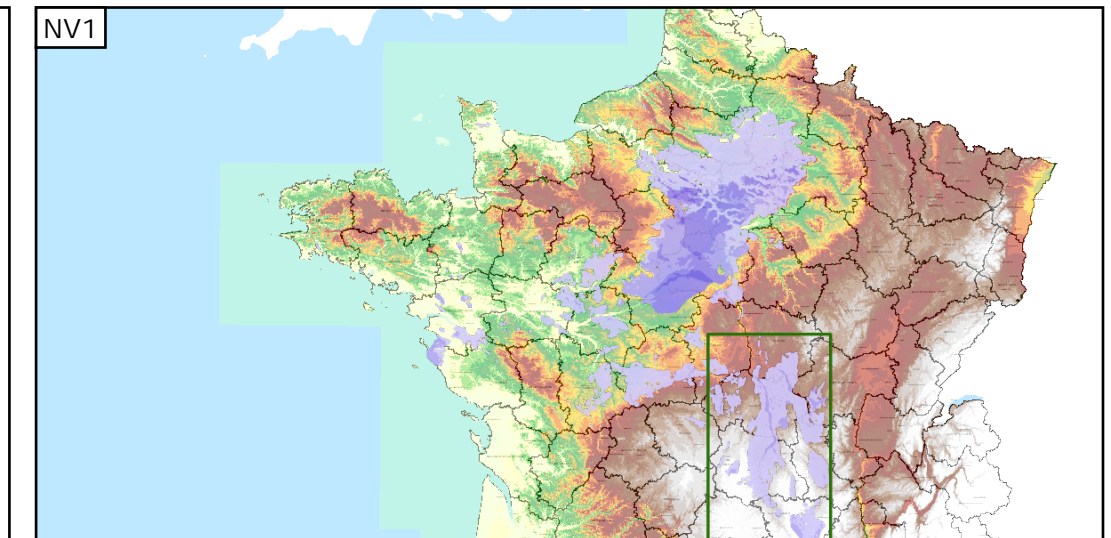
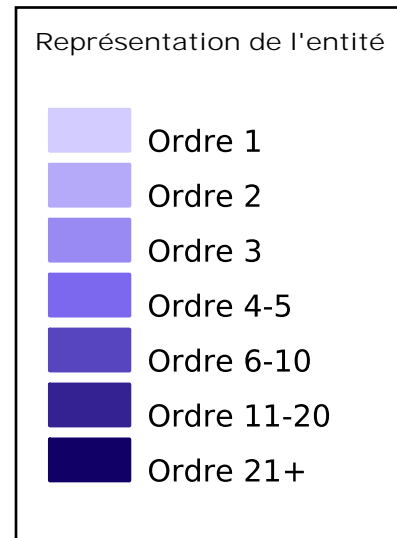
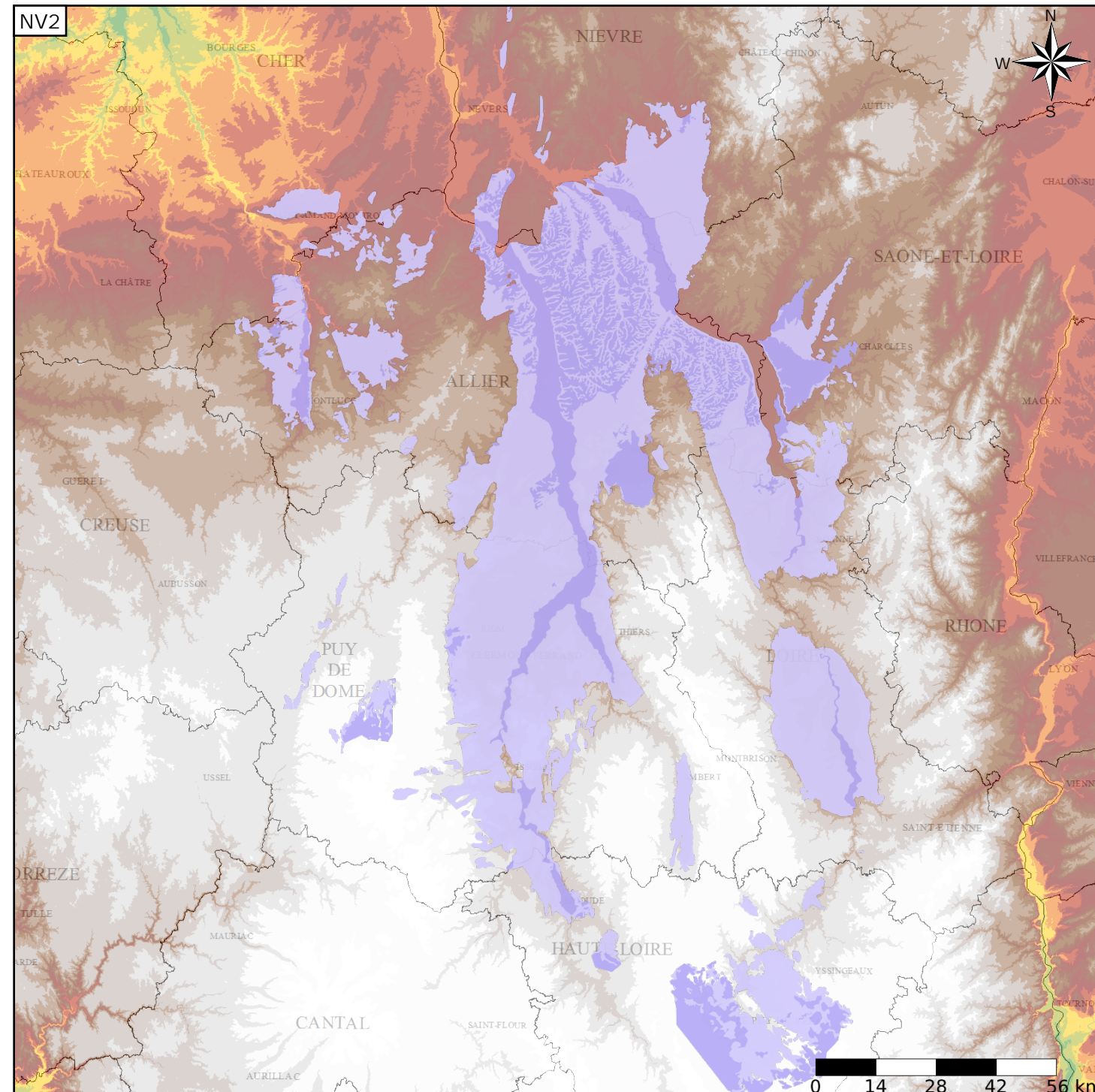
Caractéristiques de l'entité

- Nature : 4 Domaine hydrogéologique
- Etat : ... Sans objet
- Thème : 2 Sédimentaire
- Type de milieu : 1 Milieu poreux
- Origine de la construction : 4 Agrégation par héritage

Est incluse dans l'Entité Hydrogéologique 113
Grand système multicouche de l'Eocène du Bassin Parisien

Evolution entre la BDLISA V0 et la V1 :

Type de modification : Mise(s) à jour mineure(s) de la géométrie de l'entité



Les entités locales suivantes sont rattachées à cette entité régionale

- 113AL01 Formations des sables et argiles de type Limagne et calcaires lacustres de l'Eocène-Oligocène dans le bassin de la Loire de sa source au Rhins
- 113AL03 Formations des sables et argiles de type Limagne et calcaires lacustres de l'Eocène-Oligocène dans le bassin de la Loire du Rhins à l'Allier
- 113AL05 Formations des sables et argiles de type Limagne et calcaires lacustres de l'Eocène-Oligocène dans le bassin de l'Allier de sa source à la Dore
- 113AL07 Formations des sables et argiles de type Limagne et calcaires lacustres de l'Eocène-Oligocène dans le bassin de l'Allier de la Dore à la Loire
- 113AL09 Formations des sables et argiles de type Limagne et calcaires lacustres de l'Eocène-Oligocène dans le bassin du Cher de sa source à l'Arnon