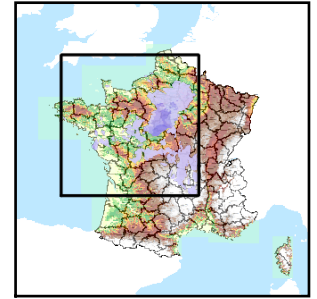


Code de l'Entité Hydrogéologique régionale 113AK



Nom de l'Entité Hydrogéologique Sables, Calcaires et Grès du Bartonien (Eocène) du Bassin Parisien



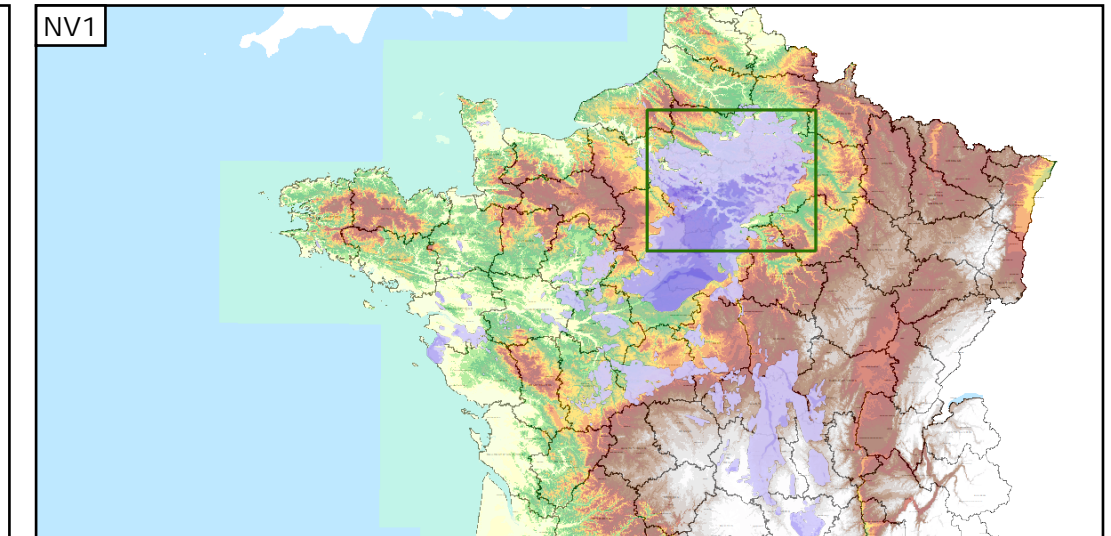
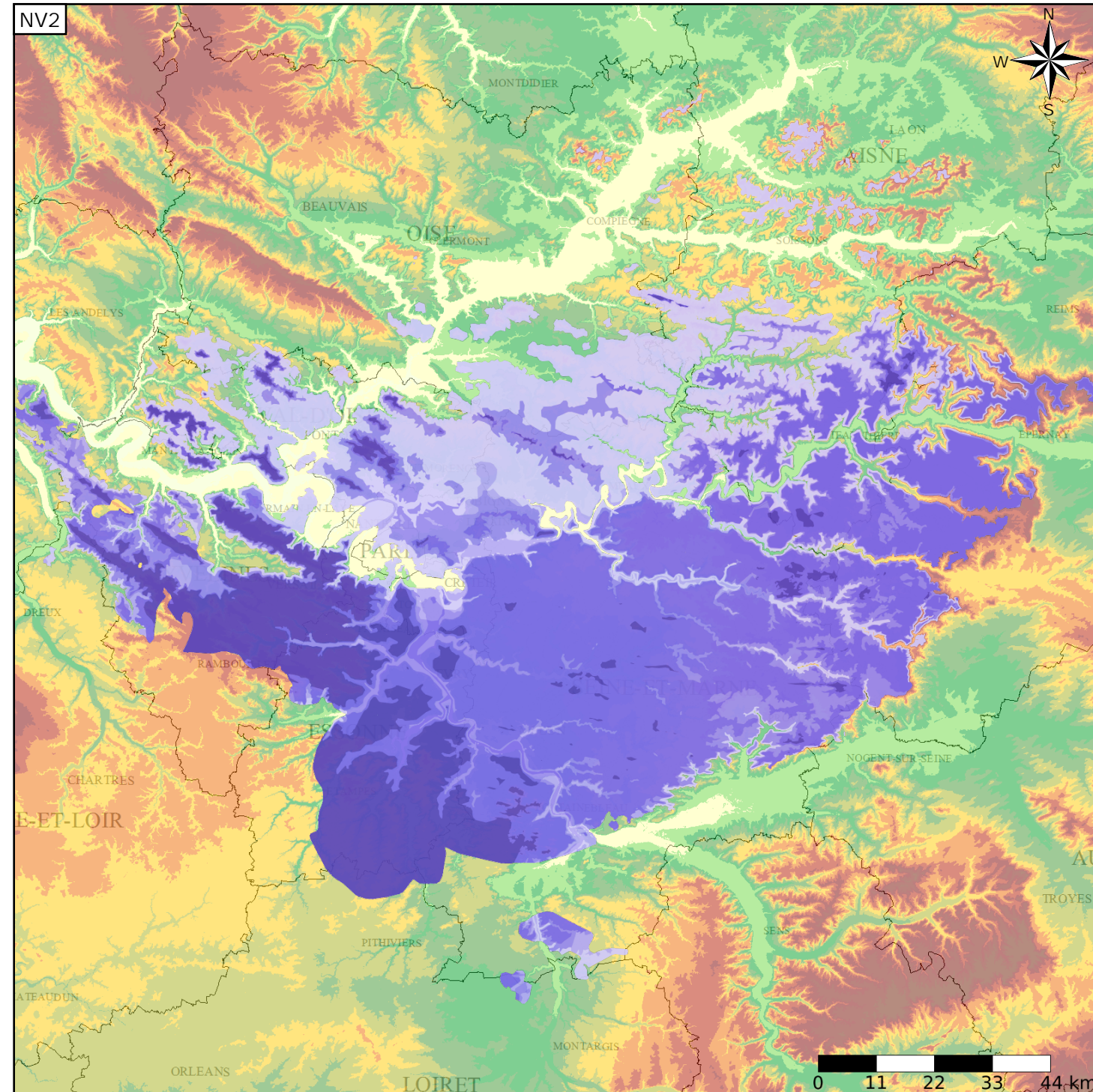
Caractéristiques de l'entité

- Nature : 3 Système aquifère
- Etat : 3 Entité hydrogéologique à parties libres et captives
- Thème : 2 Sédimentaire
- Type de milieu : 1 Milieu poreux
- Origine de la construction : 4 Agrégation par héritage

Est incluse dans l'Entité Hydrogéologique 113
Grand système multicouche de l'Eocène du Bassin Parisien

Evolution entre la BDLISA V0 et la V1 :

Type de modification : Aucune modification



Les entités locales suivantes sont rattachées à cette entité régionale

- 113AK01 Sables de Monceau, de Marines, de Cresnes du Marinésien supérieur (Bartonien inf.) du Bassin Parisien
- 113AK03 Calcaires de Saint-Ouen du Bartonien inf. du Bassin Parisien
- 113AK05 Sables du Marinésien (sables de Mortefontaine, Calcaire de Ducy, Sables d'Ezanville) et de l'Auversien (Sables de BeauChamps, d'Auvers) du Bassin Parisien