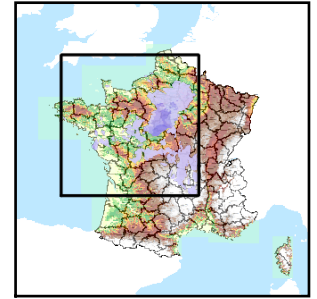


Code de l'Entité Hydrogéologique régionale 113AJ

Nom de l'Entité Hydrogéologique Argiles sableuses du Bartonien (Eocène sup.) et du Rupélien (Oligocène inf.) dans le bassin Loire-Bretagne



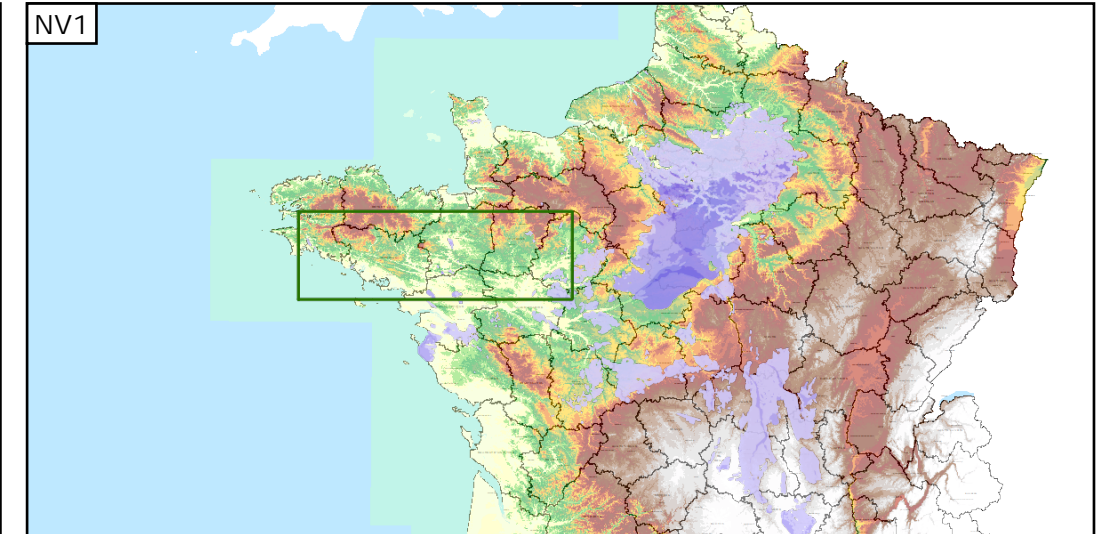
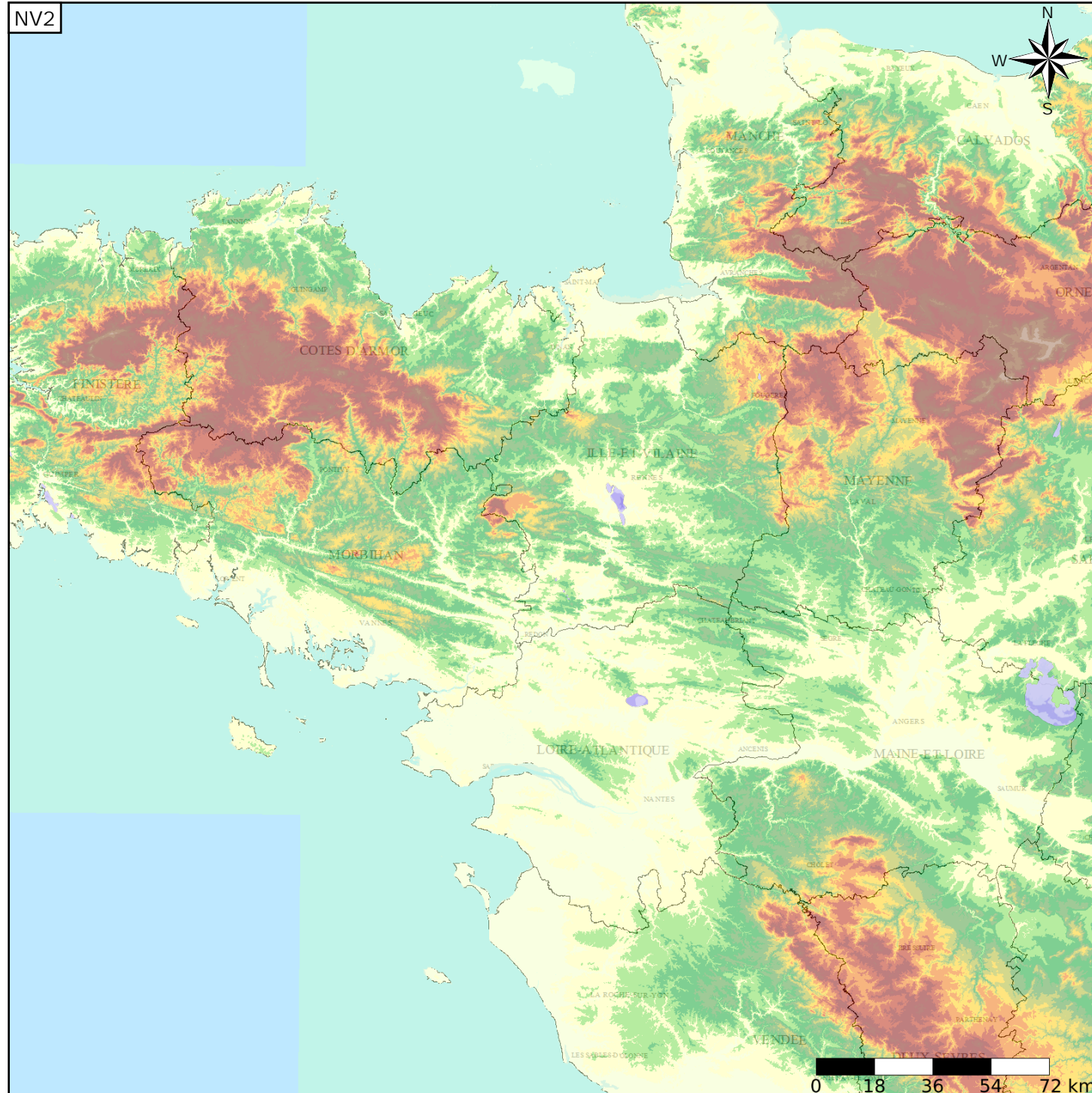
Caractéristiques de l'entité

Nature : 4 Domaine hydrogéologique  
 Etat : ... Sans objet  
 Thème : 2 Sédimentaire  
 Type de milieu : 1 Milieu poreux  
 Origine de la construction : 4 Agrégation par héritage

Est incluse dans l'Entité Hydrogéologique 113  
 Grand système multicouche de l'Eocène du Bassin Parisien

Evolution entre la BDLISA V0 et la V1 :

Type de modification : Aucune modification



Les entités locales suivantes sont rattachées à cette entité régionale

113AJ01 | Argiles sableuses du Bartonien-Rupélien en Bretagne et Pays de la Loire (bassin Loire-Bretagne)