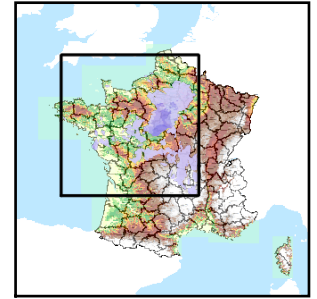


Code de l'Entité Hydrogéologique régionale 113AH



Nom de l'Entité Hydrogéologique Formations à chailles de l'Eocène, Poudingues de Nemours et de Gien



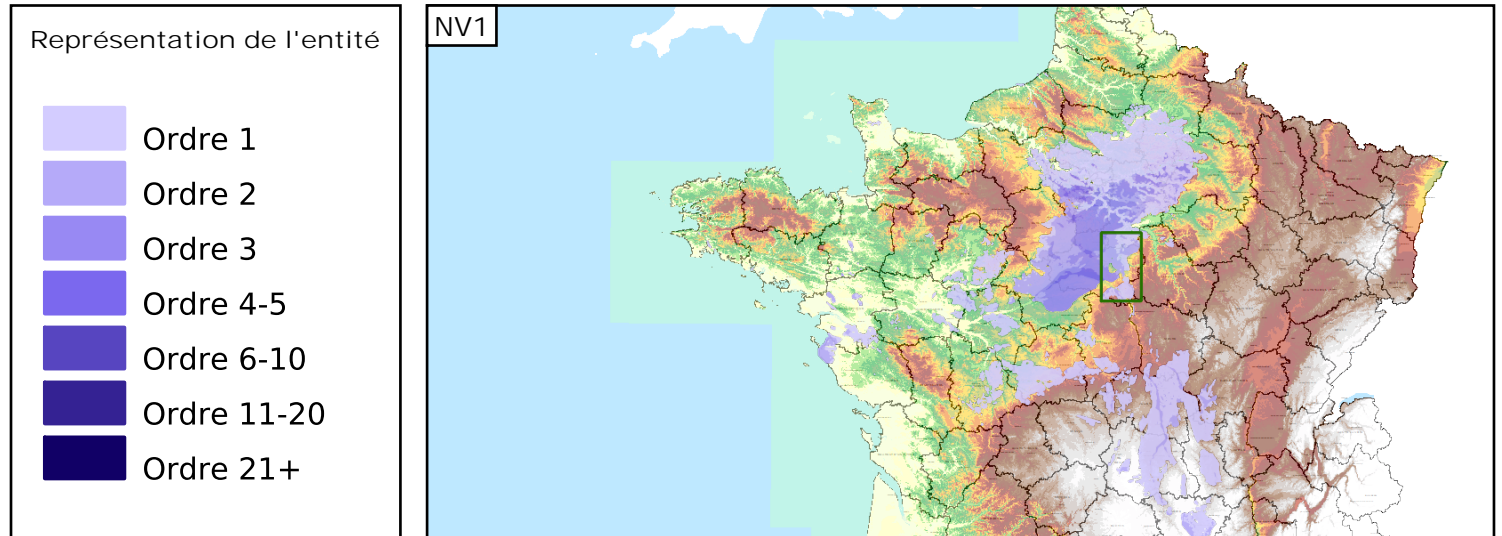
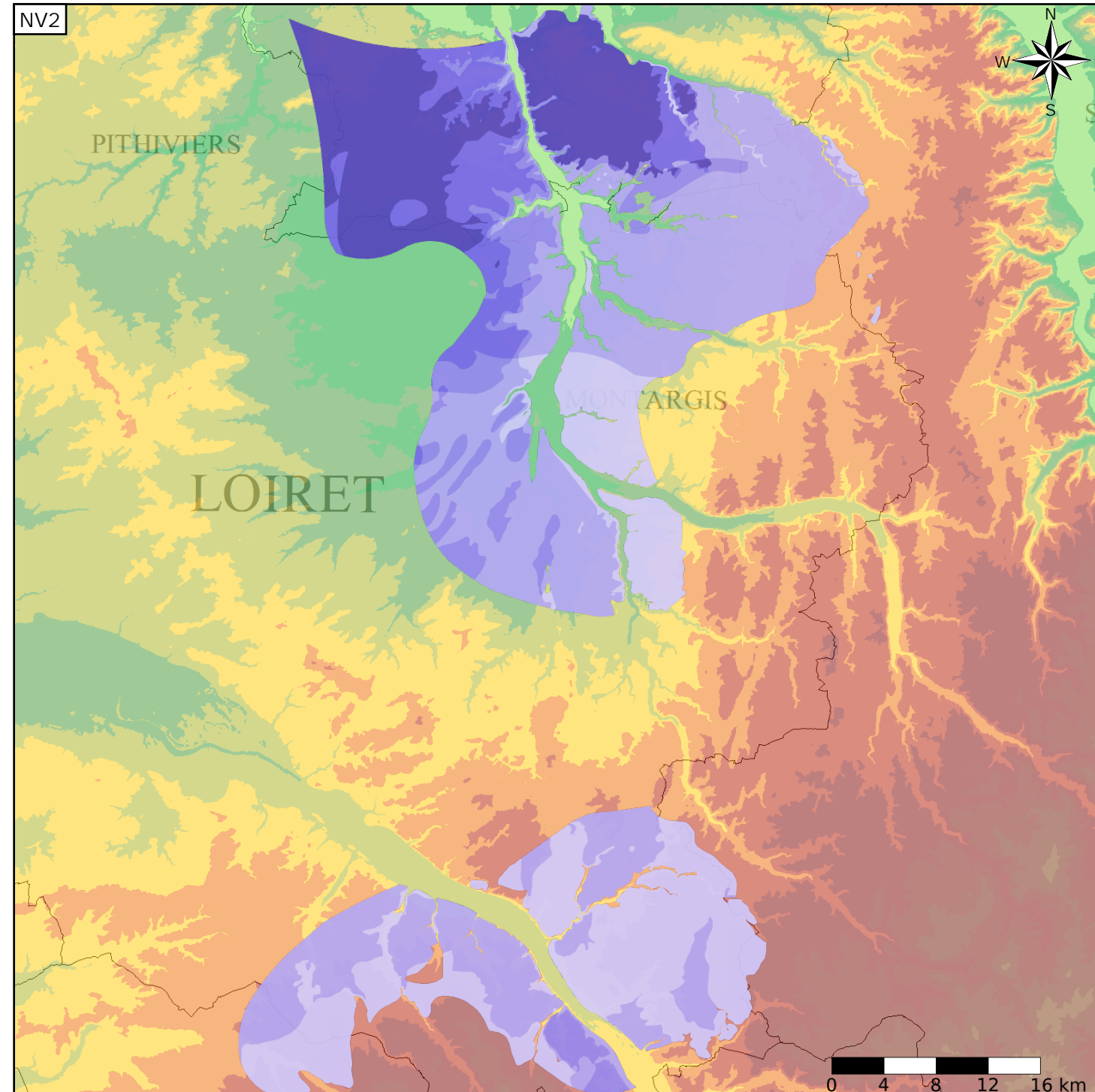
Caractéristiques de l'entité

- Nature : 3 Système aquifère
- Etat : ... Sans objet
- Thème : 2 Sédimentaire
- Type de milieu : 1 Milieu poreux
- Origine de la construction : 4 Agrégation par héritage

Est incluse dans l'Entité Hydrogéologique 113
Grand système multicouche de l'Eocène du Bassin Parisien

Evolution entre la BDLISA V0 et la V1 :

Type de modification : Mises à jour mineures de la géométrie et des informations attributaires de l'entité



Les entités locales suivantes sont rattachées à cette entité régionale

113AH01	Cailllasses de silex de l'Eocène inférieur, Poudingues de Gien (bassin Loire-Bretagne)
117AX01	Formations à chailles de l'Eocène, Poudingues de Nemours (bassin Seine-Normandie)