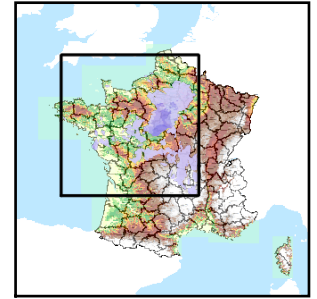


Code de l'Entité Hydrogéologique régionale 113AG

Nom de l'Entité Hydrogéologique Masses et marnes du Gypse de l'Eocène du Bassin Parisien



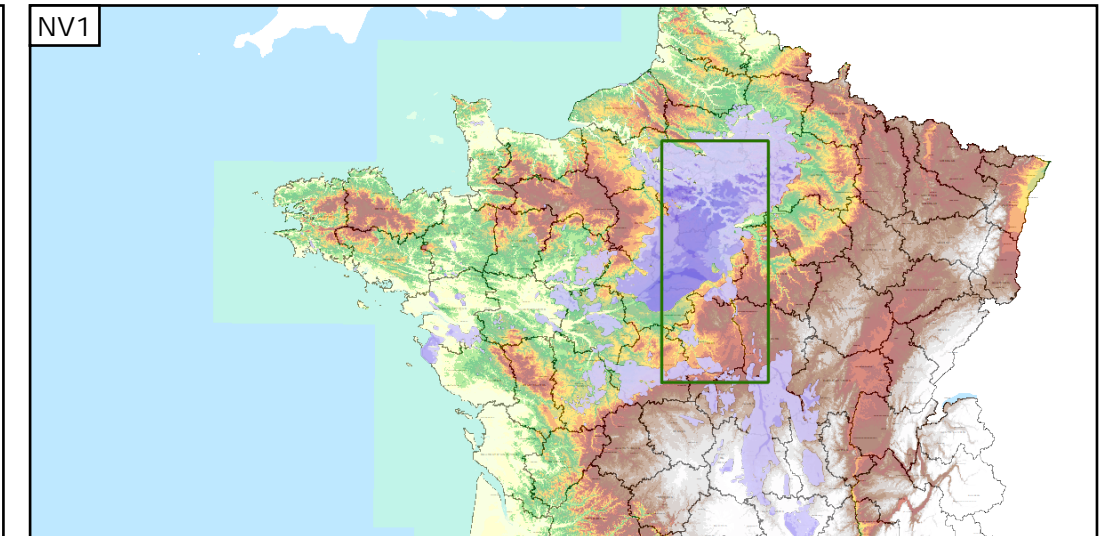
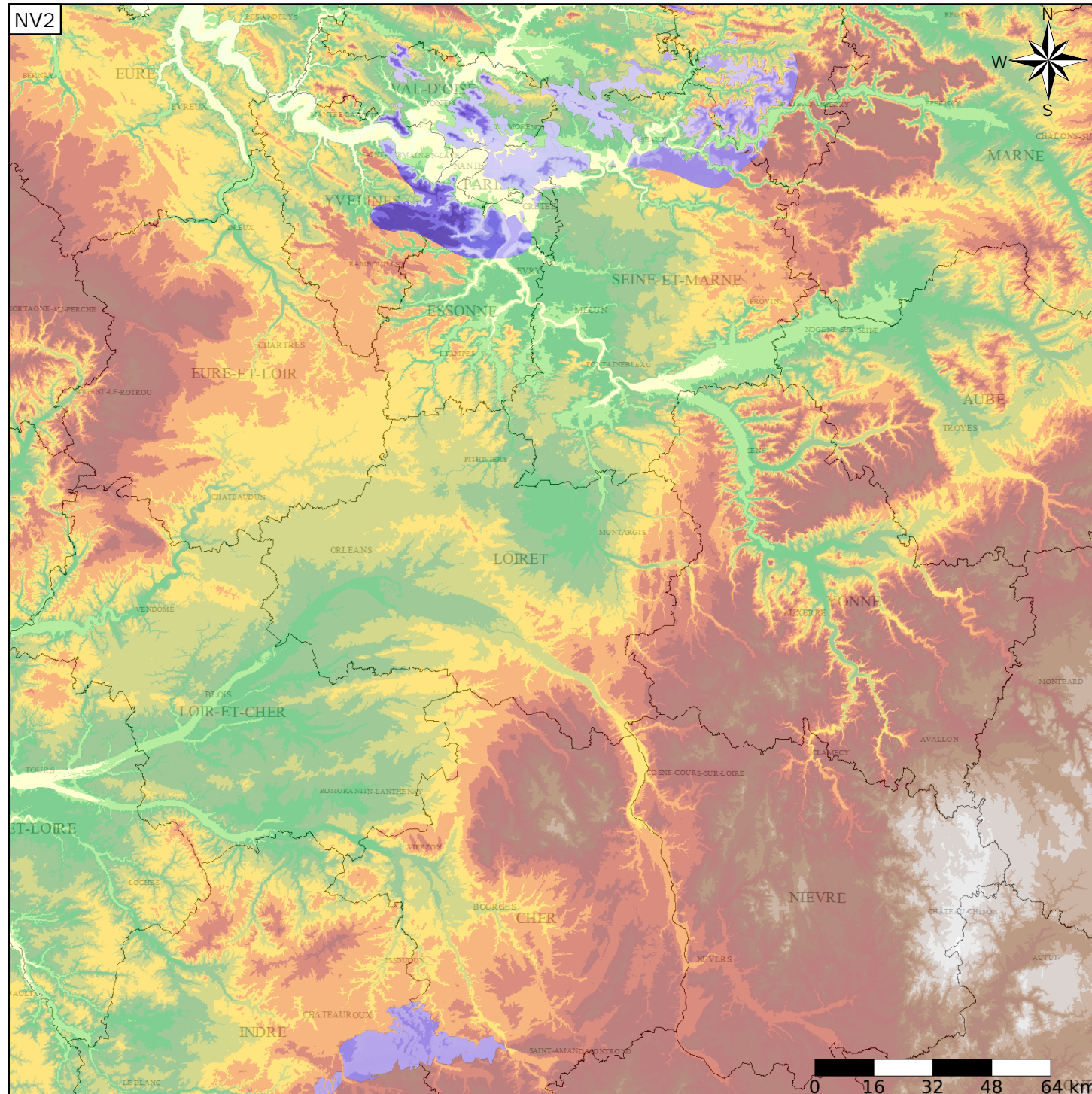
Caractéristiques de l'entité

- Nature : 4 Domaine hydrogéologique
- Etat : ... Sans objet
- Thème : 2 Sédimentaire
- Type de milieu : 1 Milieu poreux
- Origine de la construction : 4 Agrégation par héritage

Est incluse dans l'Entité Hydrogéologique 113  
Grand système multicouche de l'Eocène du Bassin Parisien

Evolution entre la BDLISA V0 et la V1 :

Type de modification : Aucune modification



Les entités locales suivantes sont rattachées à cette entité régionale

113AGO 1	Argiles de Lignières et Cailloutis à Chailles de l'Eocène, Sud région Centre (bassin Loire-Bretagne)
113AGO 3	Masses et marnes du gypse de l'Eocène du Bassin Parisien