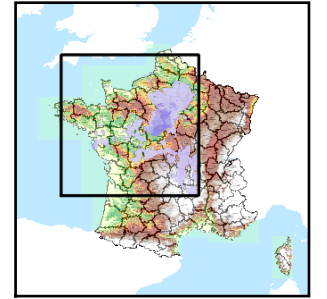


Code de l'Entité Hydrogéologique régionale 113AF

Nom de l'Entité Hydrogéologique Calcaires sableux, sables et argiles sableuses de l'Eocène inférieur dans le bassin Loire-Bretagne



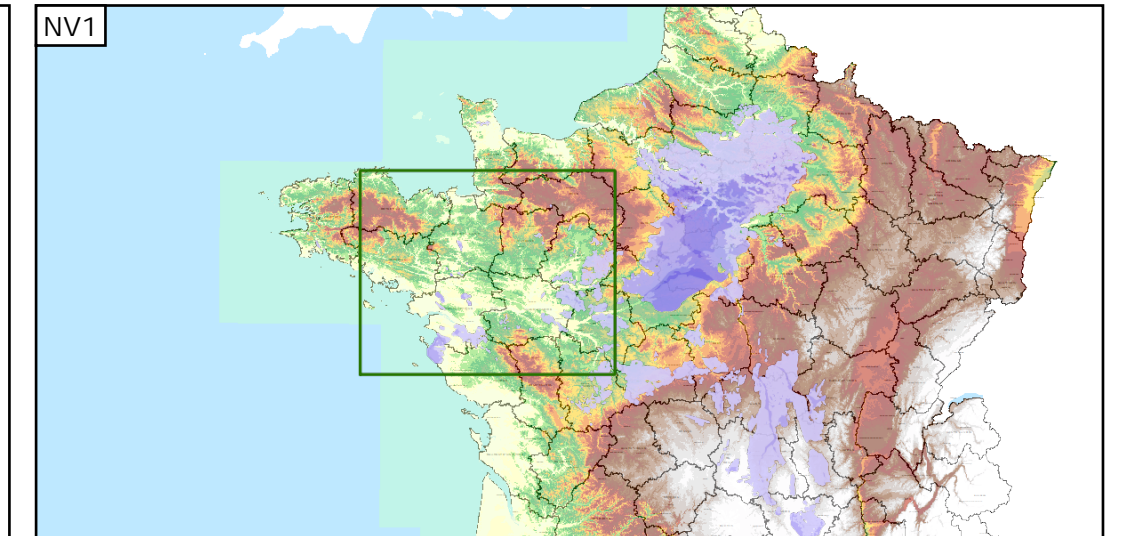
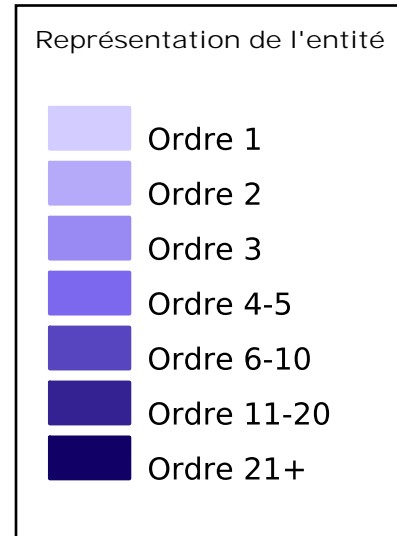
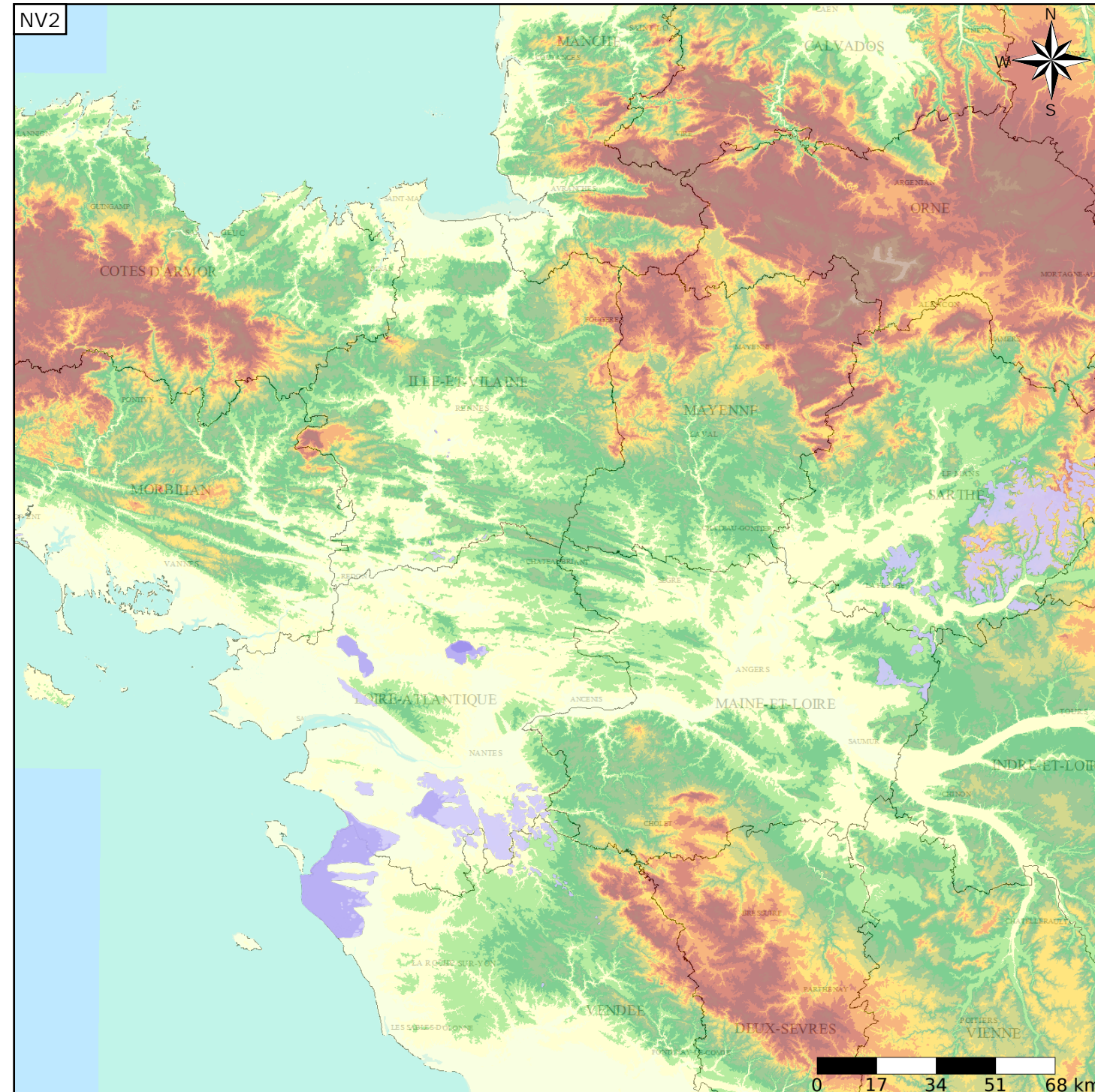
Caractéristiques de l'entité

Nature : 4 Domaine hydrogéologique
 Etat : ... Sans objet
 Thème : 2 Sédimentaire
 Type de milieu : 1 Milieu poreux
 Origine de la construction : 4 Agrégation par héritage

Est incluse dans l'Entité Hydrogéologique 113
 Grand système multicouche de l'Eocène du Bassin Parisien

Evolution entre la BDLISA V0 et la V1 :

Type de modification : Aucune modification



Les entités locales suivantes sont rattachées à cette entité régionale

113AF01	Calcaires sableux du Lutétien supérieur de Loire-Atlantique et Vendée (bassin Loire-Bretagne)
113AF03	Argiles sableuses du Lutétien en Bretagne et Pays de la Loire (bassin Loire-Bretagne)
113AF05	Sables de l'Yprésien en Ile et Vilaine, Loire-Atlantique et Vendée (bassin Loire-Bretagne)