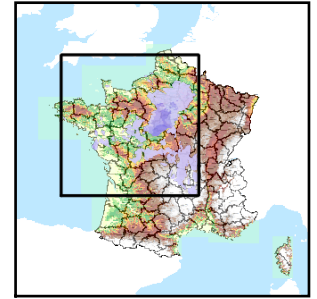


Code de l'Entité Hydrogéologique régionale 113AE



Nom de l'Entité Hydrogéologique Sables et argiles de Brenne du Bartonien dans le bassin Loire-Bretagne



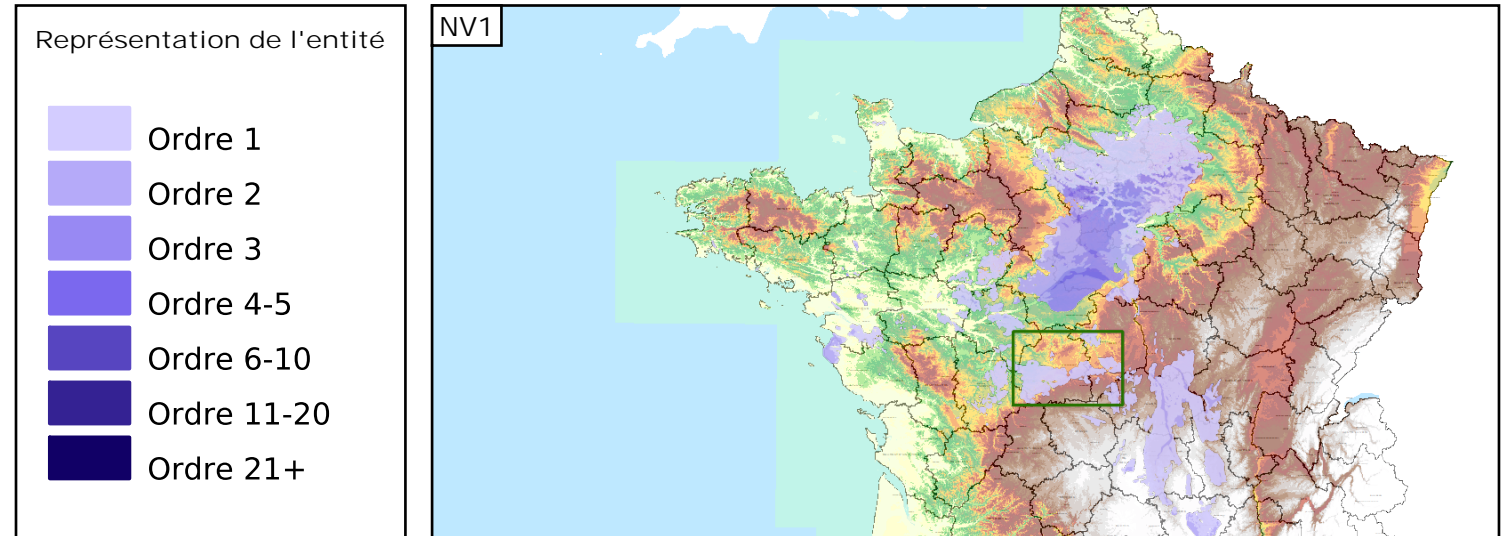
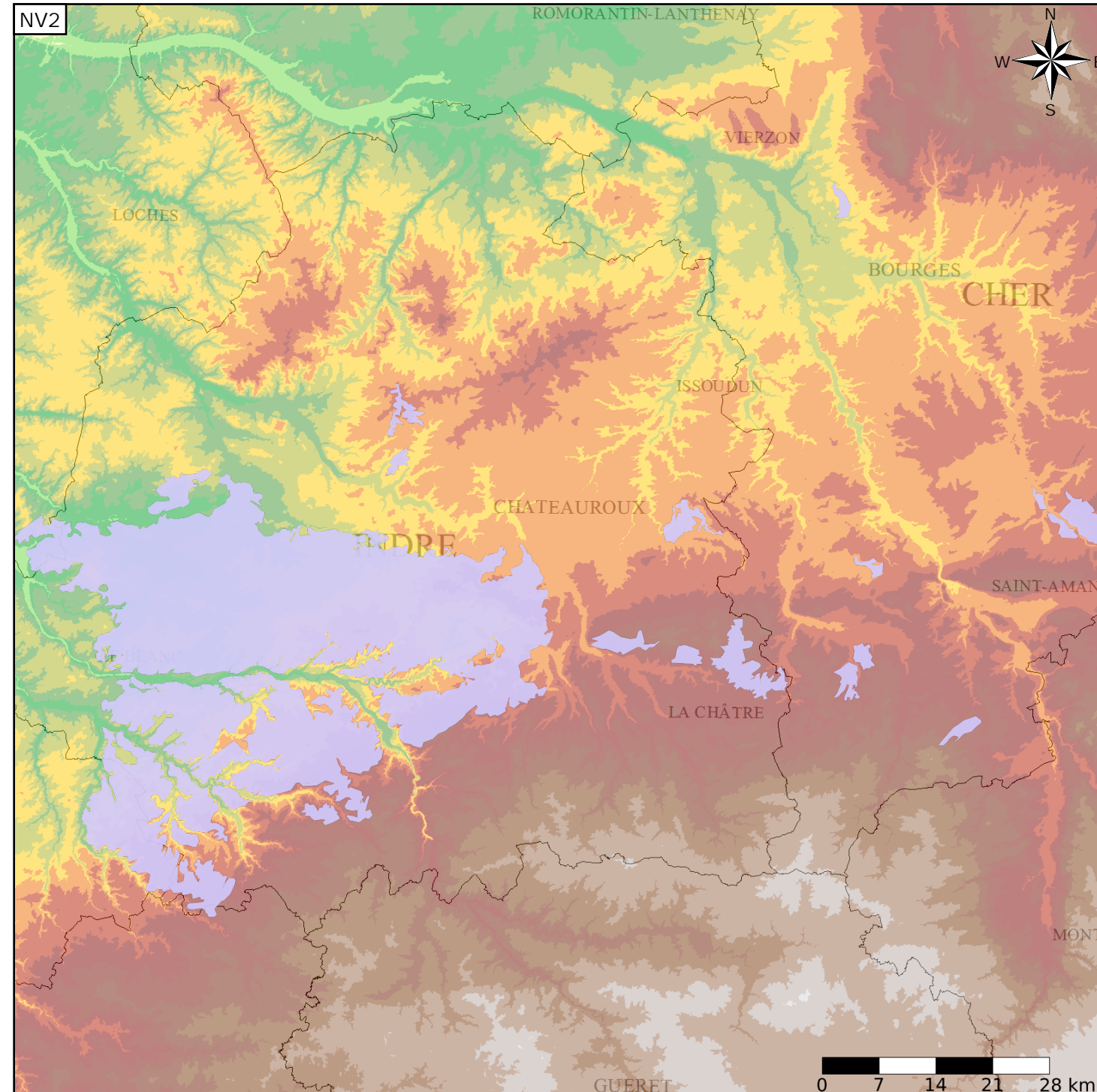
Caractéristiques de l'entité

- Nature : 4 Domaine hydrogéologique
- Etat : ... Sans objet
- Thème : 2 Sédimentaire
- Type de milieu : 1 Milieu poreux
- Origine de la construction : 4 Agrégation par héritage

Est incluse dans l'Entité Hydrogéologique 113
Grand système multicouche de l'Eocène du Bassin Parisien

Evolution entre la BDLISA V0 et la V1 :

Type de modification : Aucune modification



Les entités locales suivantes sont rattachées à cette entité régionale

- 113AE01 | Sables et Argiles de Brenne du Bartonien en régions Centre et Poitou-Charentes (bassin Loire-Bretagne)