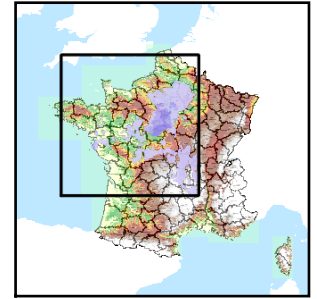


Code de l'Entité Hydrogéologique régionale 113AC

Nom de l'Entité Hydrogéologique Calcaires de l'Eocène-Oligocène inf., majoritairement lacustres, du Bassin Parisien



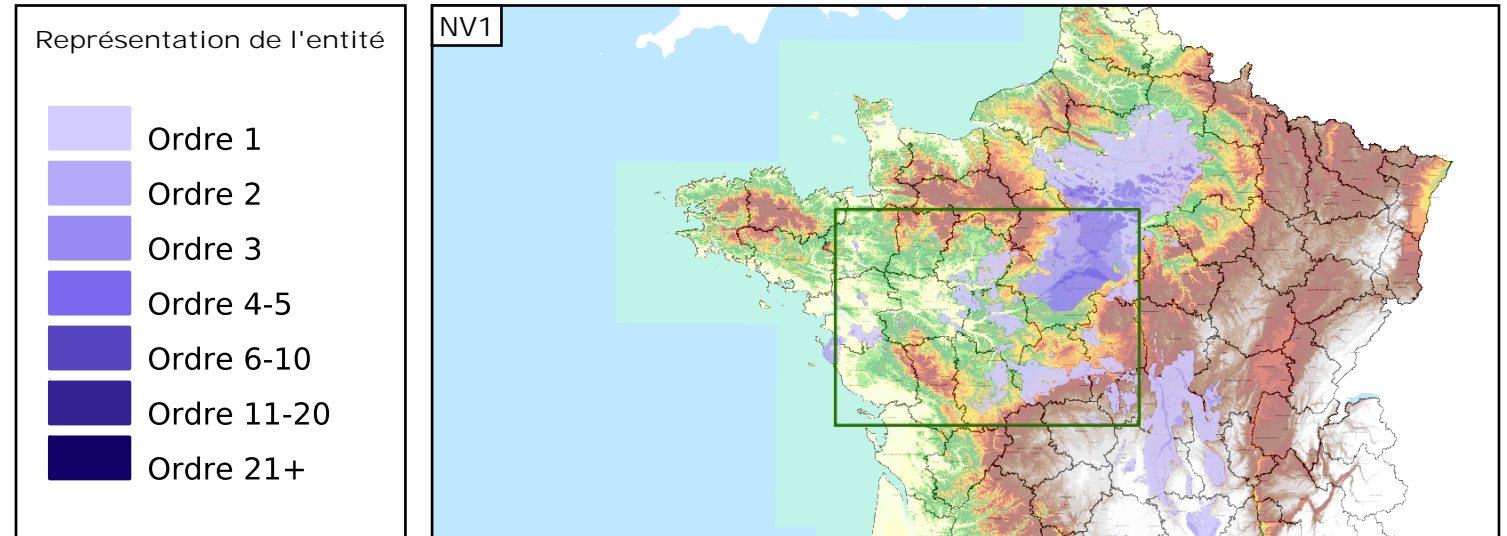
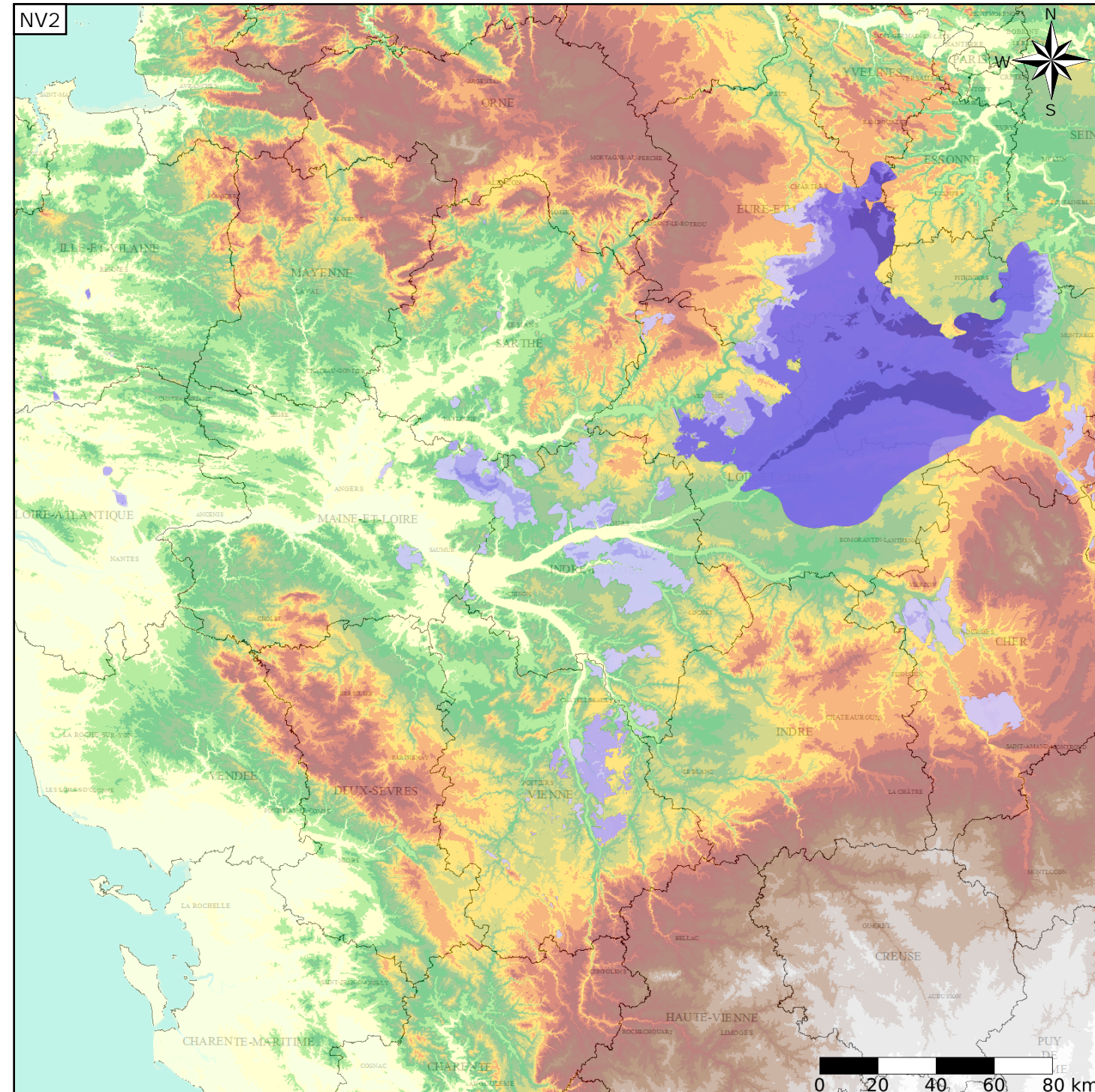
Caractéristiques de l'entité

- Nature : 3 Système aquifère
- Etat : ... Sans objet
- Thème : 2 Sédimentaire
- Type de milieu : 4 Double porosité : matricielle et de fissures
- Origine de la construction : 4 Agrégation par héritage

Est incluse dans l'Entité Hydrogéologique 113  
Grand système multicouche de l'Eocène du Bassin Parisien

Evolution entre la BDLISA V0 et la V1 :

Type de modification : Mise(s) à jour mineure(s) de la géométrie de l'entité



Les entités locales suivantes sont rattachées à cette entité régionale

113AC01	Calcaires lacustres de l'Eocène en région Centre (bassins Loire-Bretagne et Seine-Normandie)
113AC03	Calcaires de Briare de l'Eocène supérieur dans le Loiret (bassin Loire-Bretagne)
113AC05	Calcaires lacustres de l'Eocène en Bourgogne (Nièvre et Yonne) (bassin Loire-Bretagne)
113AC07	Calcaires lacustres du Berry du Priabonien (bassin Loire-Bretagne)
113AC09	Calcaires lacustres de Touraine et d'Anjou de l'Eocène supérieur (bassin Loire-Bretagne)
113AC11	Calcaires lacustres de l'Eocène supérieur à l'Oligocène inférieur du bassin de la Vienne (bassin Loire-Bretagne)
113AC13	Calcaires lacustres de l'Eocène supérieur à l'Oligocène inférieur du bassin du Clain (bassin Loire-Bretagne)
113AC15	Calcaires du Rupélien supérieur en Bretagne