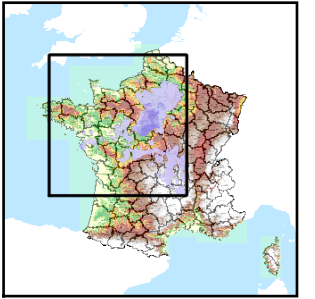


Code de l'Entité Hydrogéologique régionale 113AB

Nom de l'Entité Hydrogéologique Marnes calcaires du Bartonien-Rupélien et poudingues de l'Yprésien de Poitou-Charentes



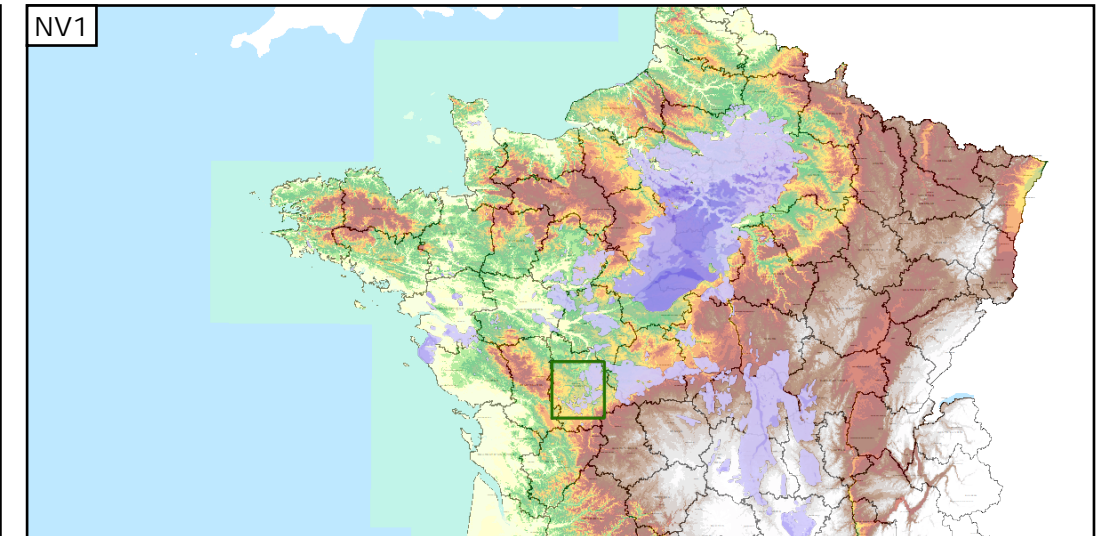
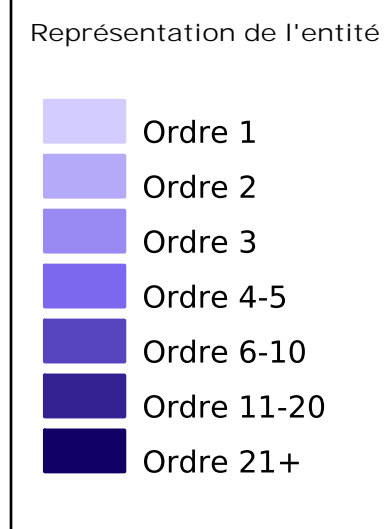
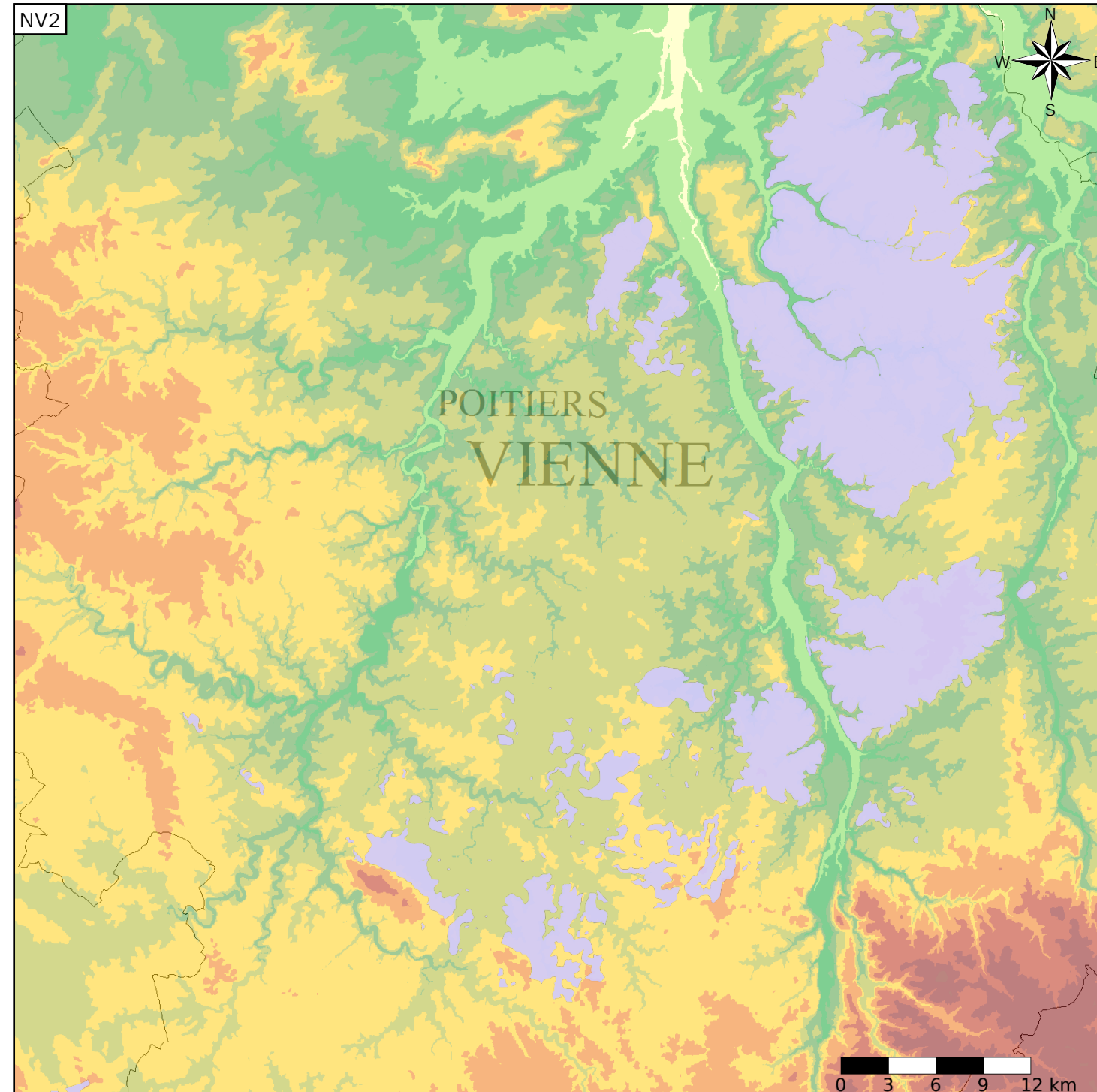
Caractéristiques de l'entité

Nature : 4 Domaine hydrogéologique
 Etat : ... Sans objet
 Thème : 2 Sédimentaire
 Type de milieu : 1 Milieu poreux
 Origine de la construction : 4 Agrégation par héritage

Est incluse dans l'Entité Hydrogéologique 113
 Grand système multicouche de l'Eocène du Bassin Parisien

Evolution entre la BDLISA V0 et la V1 :

Type de modification : Aucune modification



Les entités locales suivantes sont rattachées à cette entité régionale

113AB01	Marnes calcaires du Bartonien-Rupélien et poudingues de l'Yprésien du bassin de la Vienne (bassin Loire-Bretagne)
113AB03	Marnes calcaires du Bartonien-Rupélien et poudingues de l'Yprésien du bassin du Clain (bassin Loire-Bretagne)