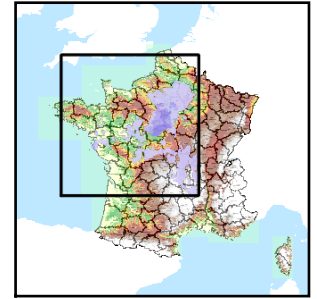


Code de l'Entité Hydrogéologique régionale 113AA



Nom de l'Entité Hydrogéologique Calcaire Ludien de l'Eocène sup. du Bassin Parisien



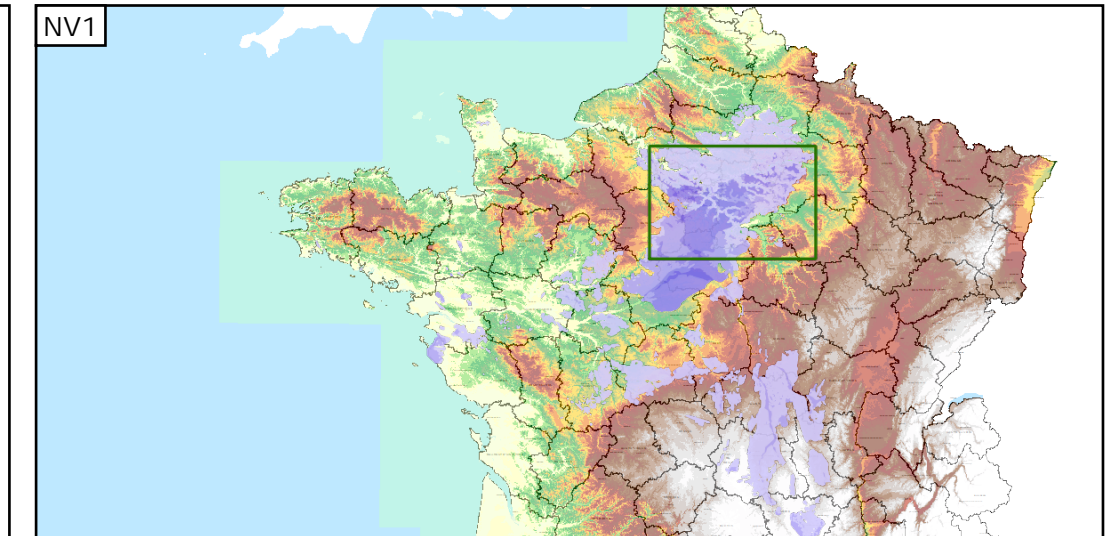
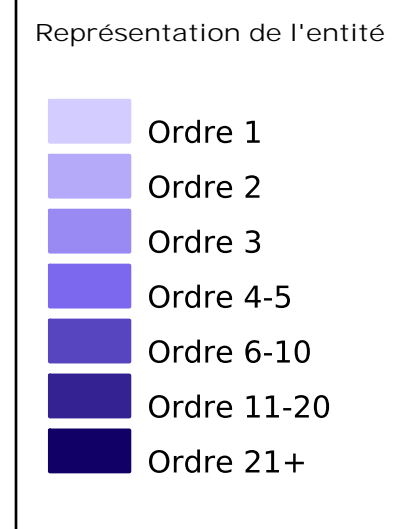
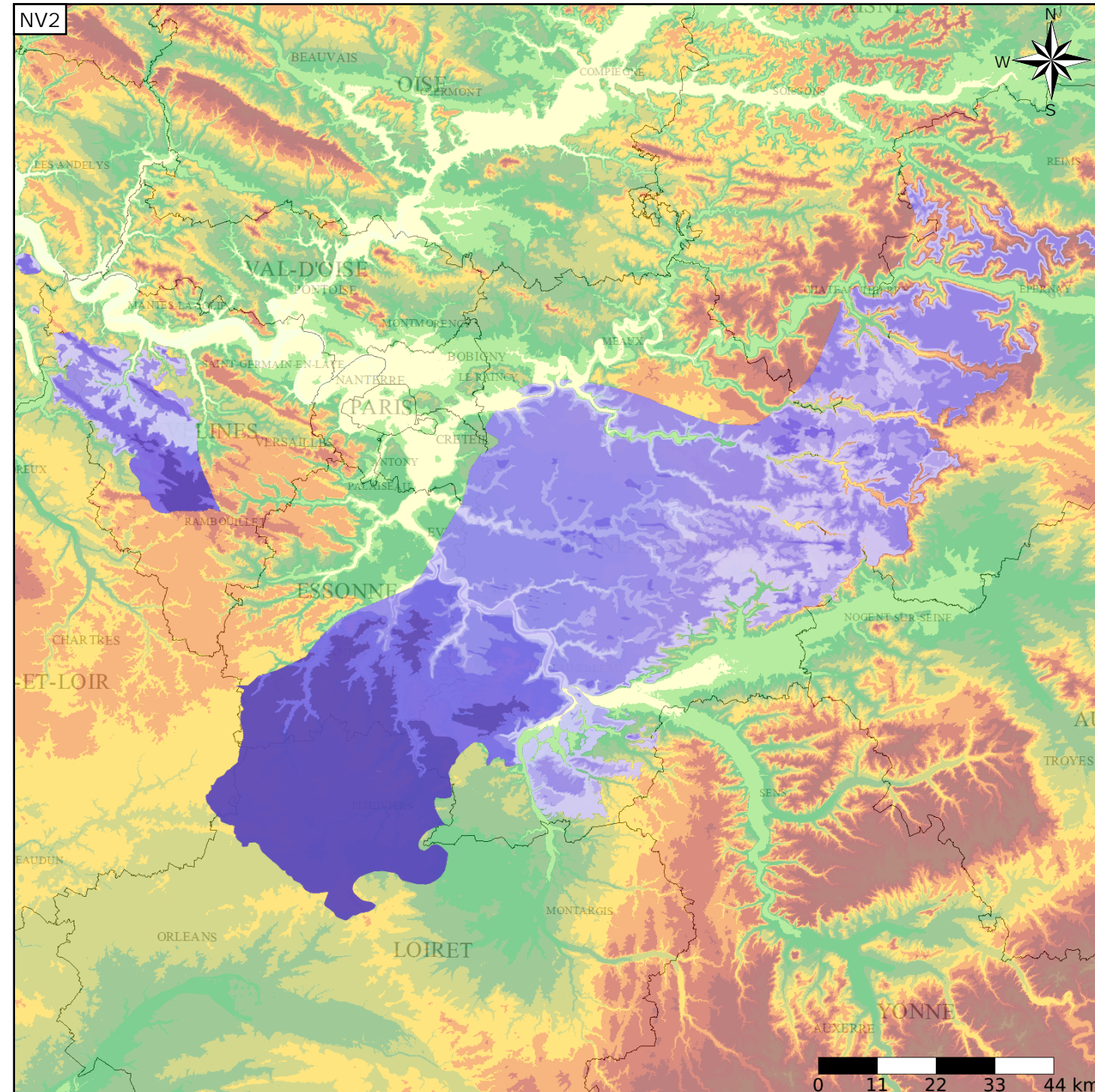
Caractéristiques de l'entité

- Nature : 3 Système aquifère
- Etat : 3 Entité hydrogéologique à parties libres et captives
- Thème : 2 Sédimentaire
- Type de milieu : 5 Double porosité : karstique et de fissures
- Origine de la construction : 4 Agrégation par héritage

Est incluse dans l'Entité Hydrogéologique 113
Grand système multicouche de l'Eocène du Bassin Parisien

Evolution entre la BDLISA V0 et la V1 :

Type de modification : Mise(s) à jour mineure(s) des informations attributaires de l'entité



Les entités locales suivantes sont rattachées à cette entité régionale

- 113AA01 Calcaire Ludien de l'Eocène sup. du Bassin Parisien
- 113AA03 Calcaire Ludien de l'Eocène sup. du Bassin Parisien en Brie à dominante karstique