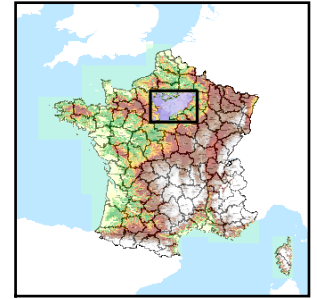


Code de l'Entité Hydrogéologique régionale 110AA



Nom de l'Entité Hydrogéologique Marnes vertes et supra-gypseuses du Rupélien (Oligocène inf.) du Bassin Parisien (bassin Seine-Normandie majoritairement et bassin Loire-Bretagne)



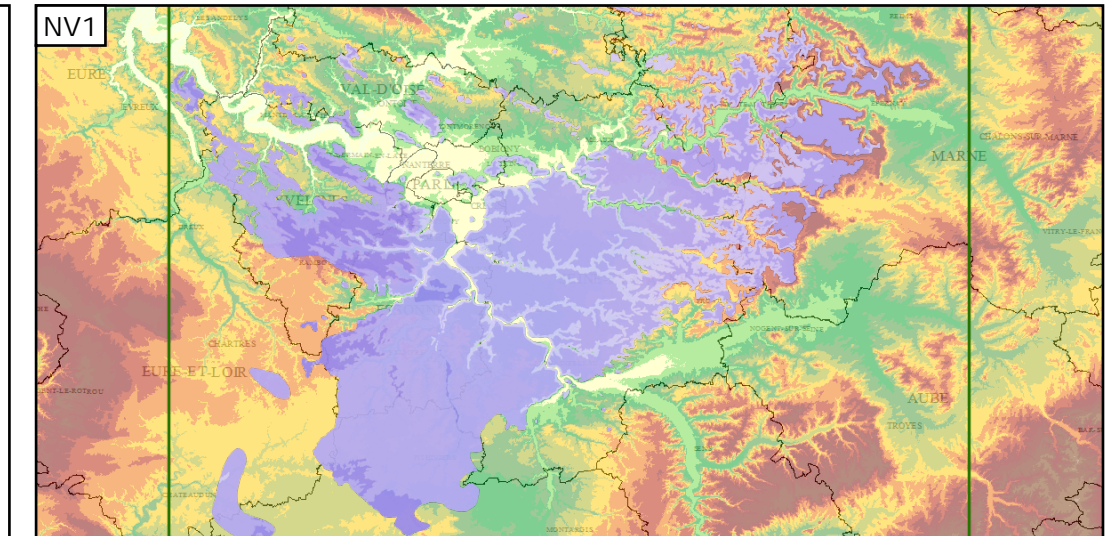
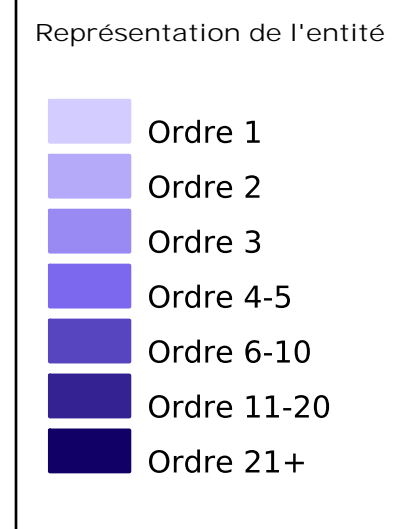
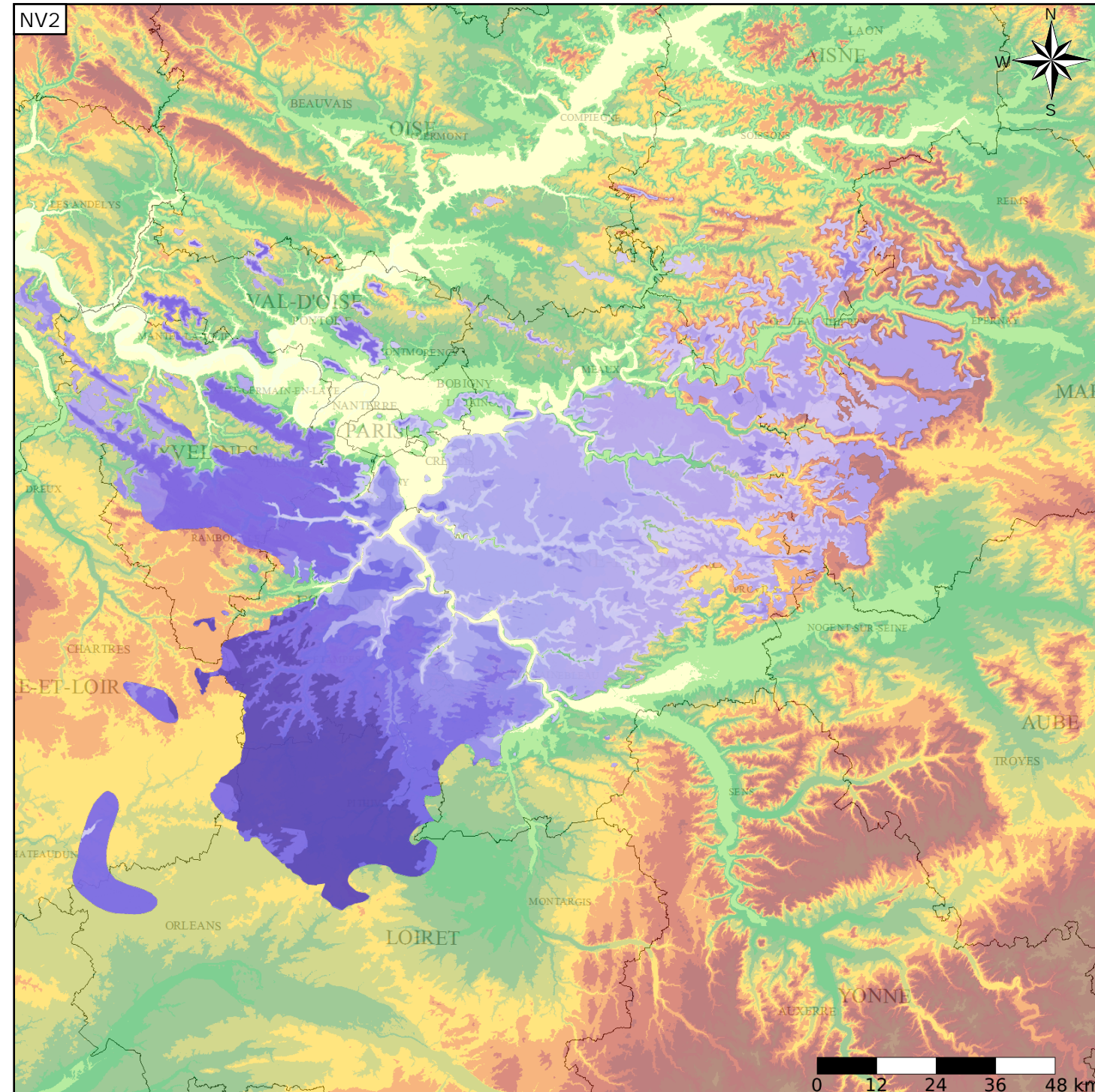
Caractéristiques de l'entité

Nature : 4 Domaine hydrogéologique
 Etat : ... Sans objet
 Thème : 2 Sédimentaire
 Type de milieu : 1 Milieu poreux
 Origine de la construction : 4 Agrégation par héritage

Est incluse dans l'Entité Hydrogéologique 110
 Grand domaine hydrogéologique de l'Oligocène inf. à l'Eocène sup.
 (Sannoisien au Ludien) du Bassin Parisien

Evolution entre la BDLISA V0 et la V1 :

Type de modification : Mise(s) à jour mineure(s) de la géométrie de l'entité



Les entités locales suivantes sont rattachées à cette entité régionale

110AA01	Marnes vertes et supra-gypseuses du Rupélien (Oligocène inf.) du Bassin Parisien (bassin Seine-Normandie majoritairement et bassin Loire-Bretagne)
---------	--