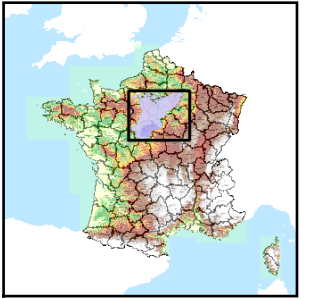


Code de l'Entité Hydrogéologique régionale 107AJ



Nom de l'Entité Hydrogéologique Marnes à Huîtres ou Molasse d'Etrecy du Stampien (Rupélien, Oligocène inf.) du Bassin Parisien



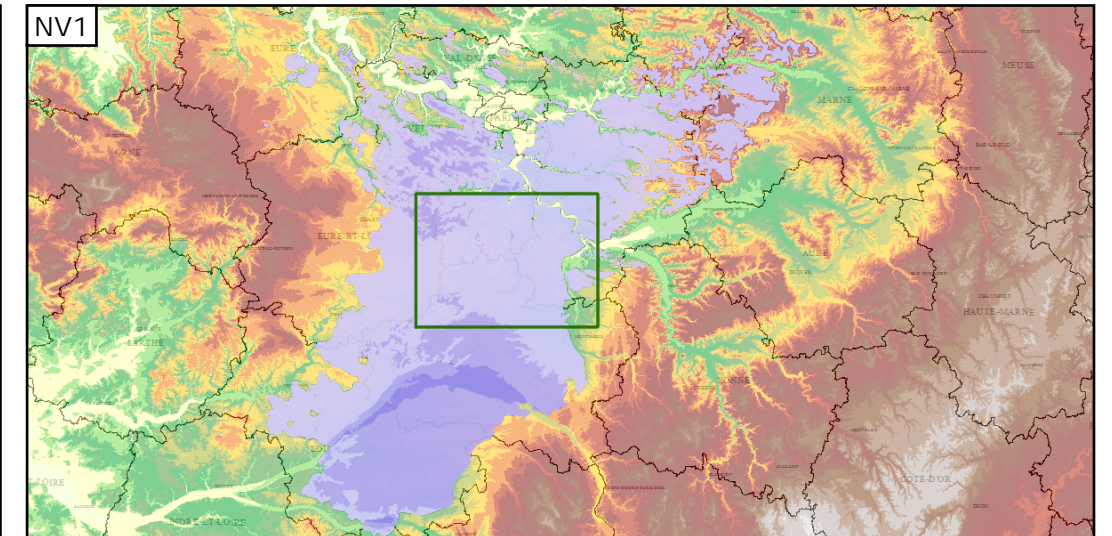
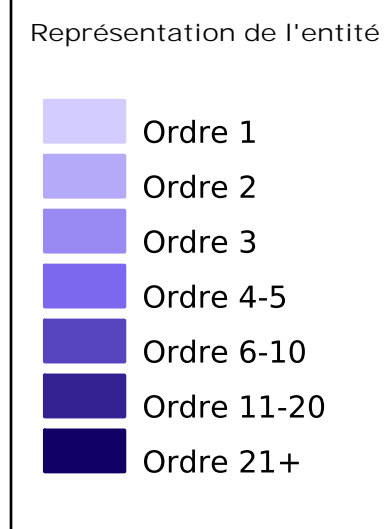
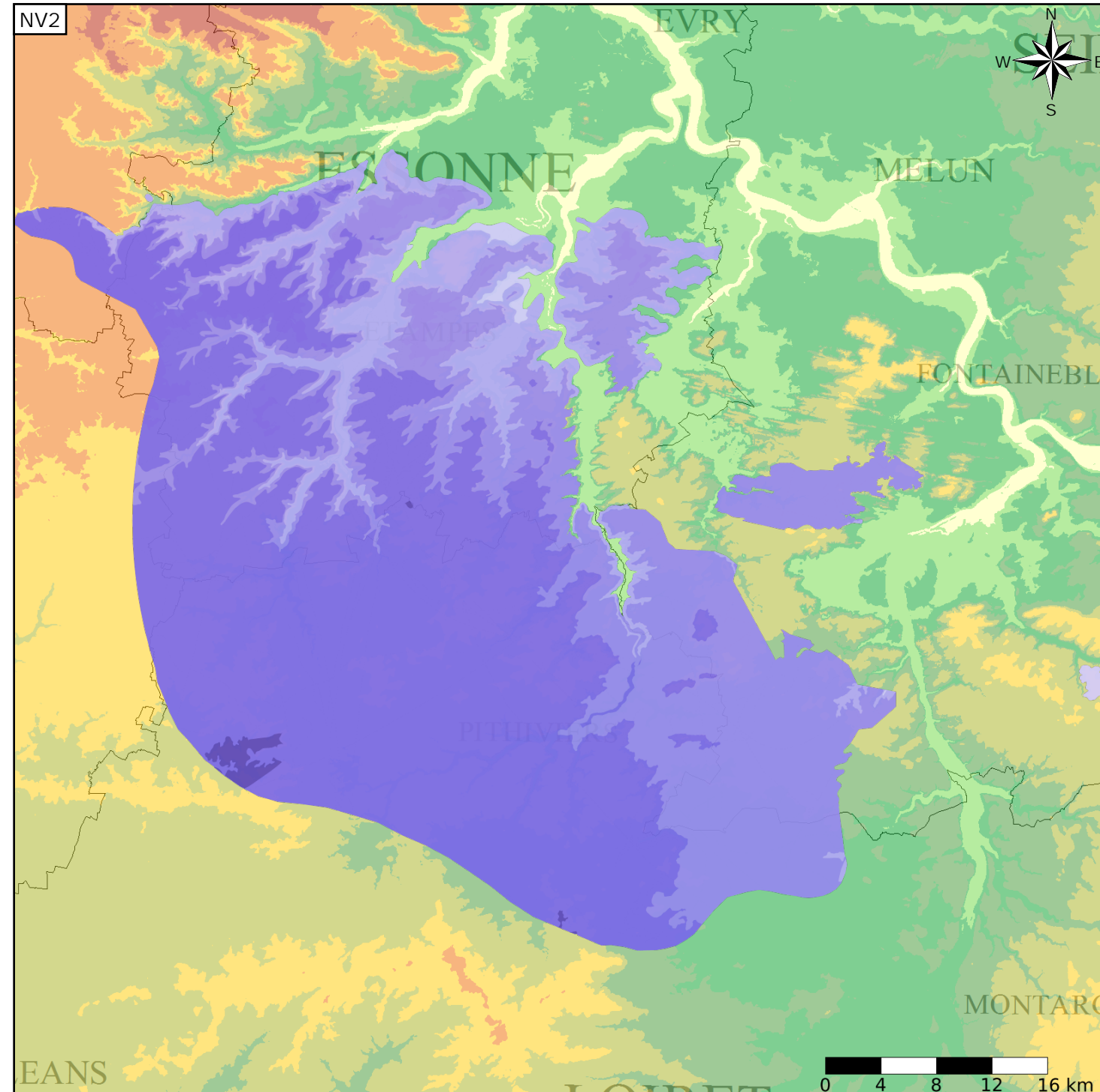
Caractéristiques de l'entité

Nature : 4 Domaine hydrogéologique
 Etat : ... Sans objet
 Thème : 2 Sédimentaire
 Type de milieu : 1 Milieu poreux
 Origine de la construction : 4 Agrégation par héritage

Est incluse dans l'Entité Hydrogéologique 107
 Grand système multicouche de l'Oligo-Miocène du Bassin Parisien

Evolution entre la BDLISA V0 et la V1 :

Type de modification : Aucune modification



Les entités locales suivantes sont rattachées à cette entité régionale

107AJ01 | Marnes à Huîtres ou Molasse d'Etrecy du Stampien (Rupélien, Oligocène inf.) du Bassin Parisien