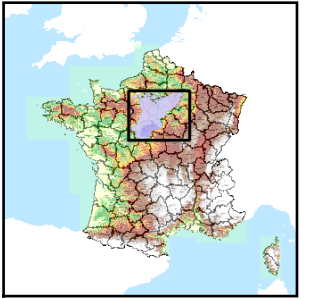


Code de l'Entité Hydrogéologique locale 107AF01



Nom de l'Entité Hydrogéologique Calcaires d'Etampes du Rupélien (Oligocène inférieur) du Bassin Parisien (bassin Seine-Normandie)



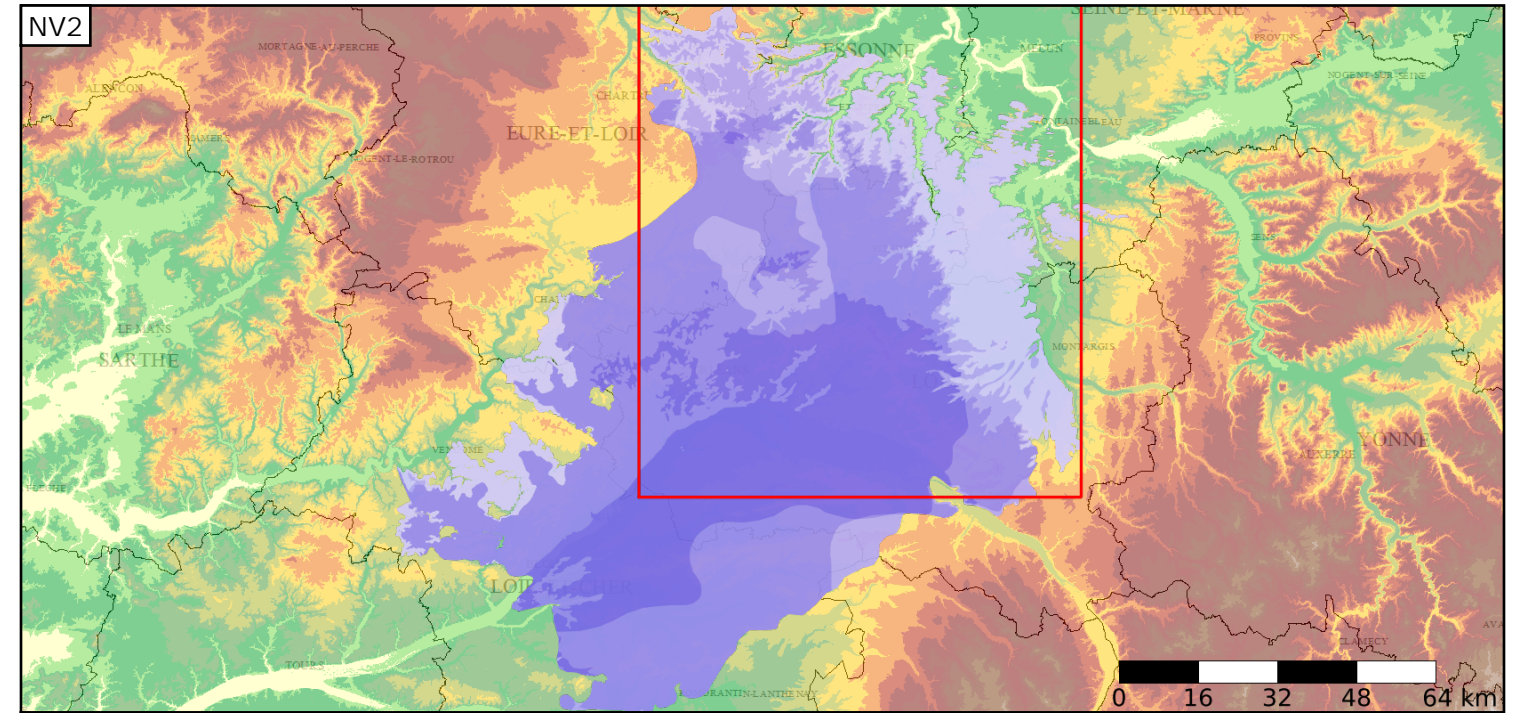
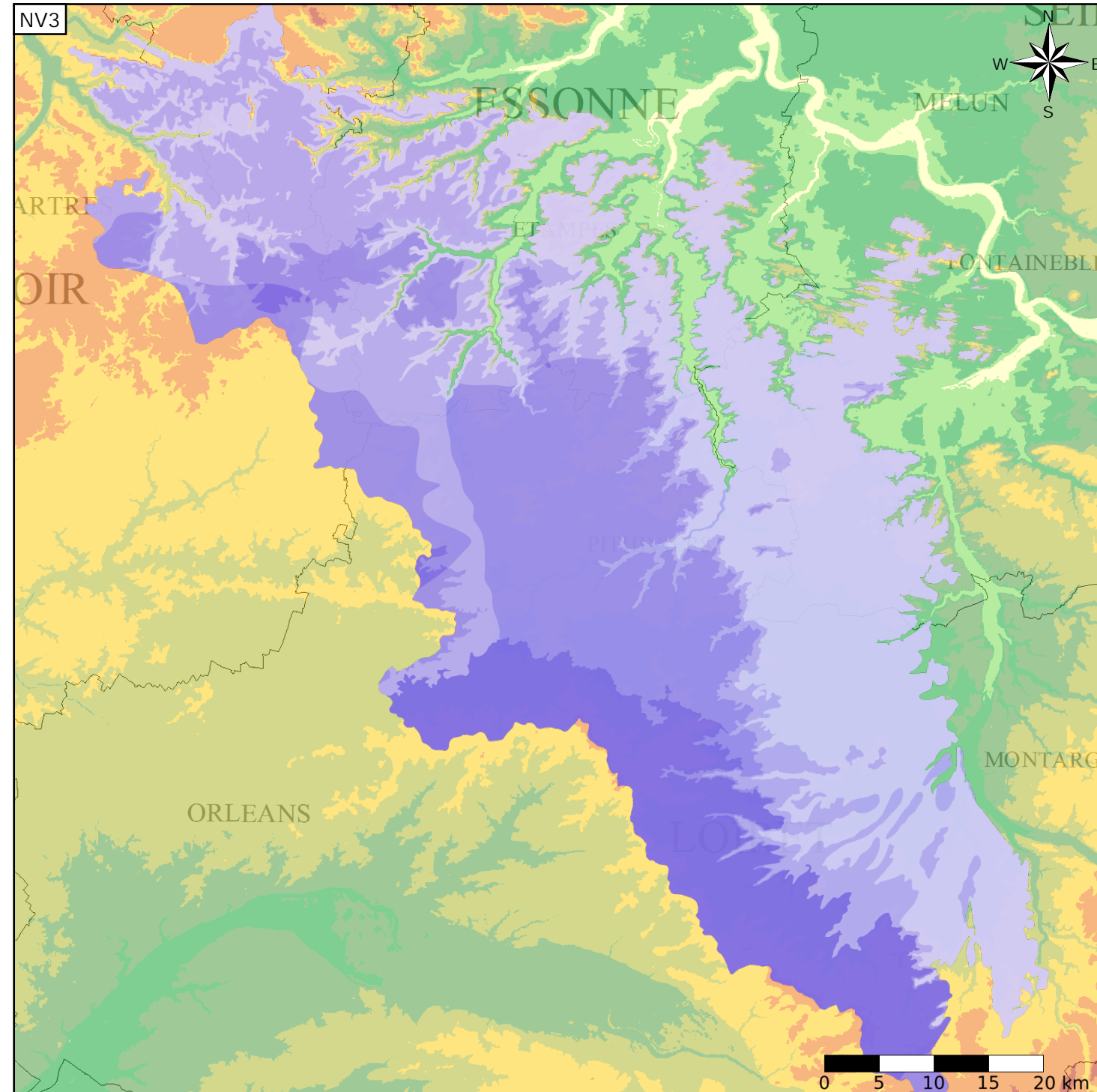
Caractéristiques de l'entité

Nature : 5 Unité aquifère
 Etat : 3 Entité hydrogéologique à parties libres et captives
 Thème : 2 Sédimentaire
 Type de milieu : 5 Double porosité : karstique et de fissures
 Origine de la construction : 1 Carte géologique ou hydrogéologique

Est incluse dans l'Entité Hydrogéologique 107AF
 Calcaires d'Etampes du Rupélien (Oligocène inf.) du Bassin Parisien

Evolution entre la BDLISA V0 et la V1 :

Type de modification : Mise(s) à jour mineure(s) des informations attributaires de l'entité



Est incluse dans l'Entité Hydrogéologique 107
 Grand système multicouche de l'Oligo-Miocène du Bassin Parisien

