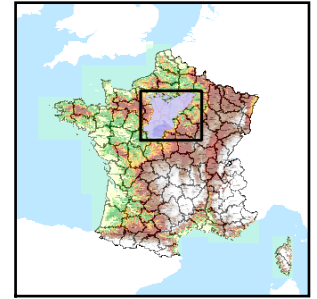


Code de l'Entité Hydrogéologique régionale 107AF

Nom de l'Entité Hydrogéologique Calcaires d'Etampes du Rupélien (Oligocène inf.) du Bassin Parisien



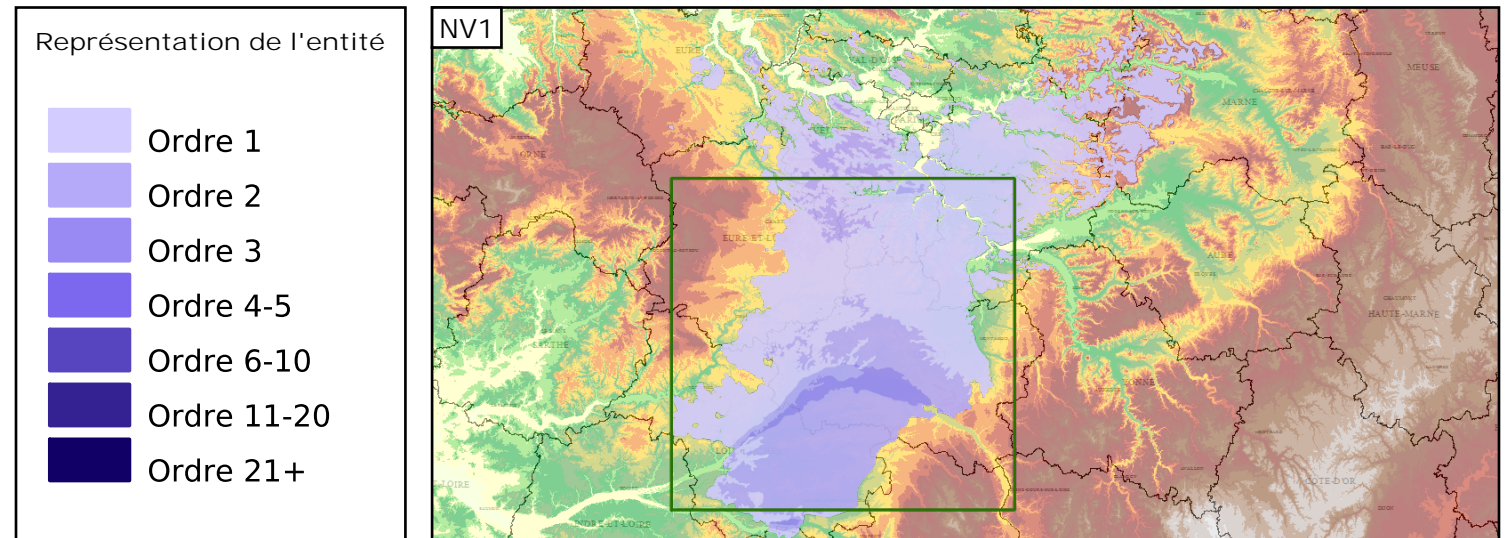
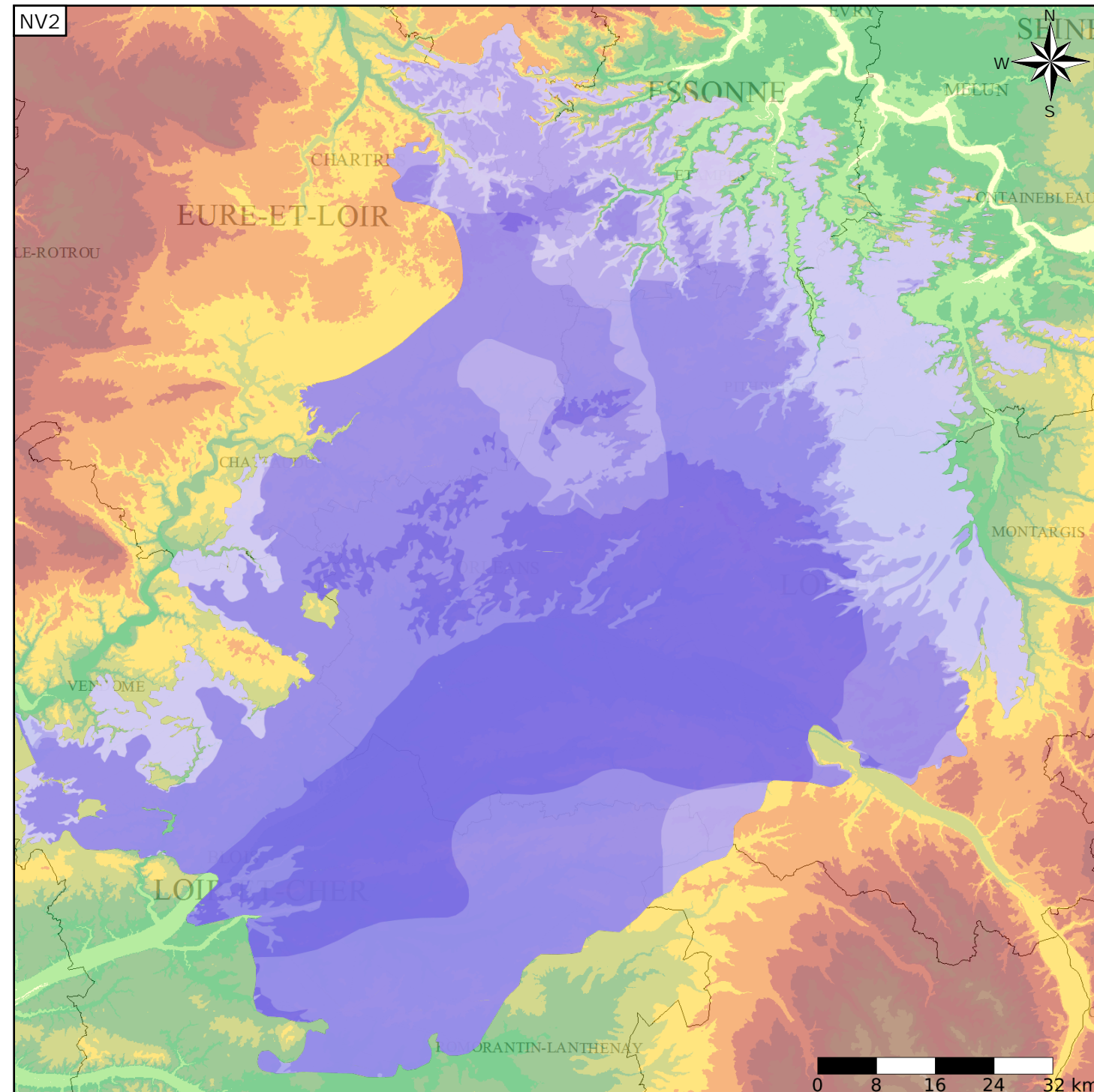
Caractéristiques de l'entité

- Nature : 3 Système aquifère
- Etat : ... Sans objet
- Thème : 2 Sédimentaire
- Type de milieu : 5 Double porosité : karstique et de fissures
- Origine de la construction : 4 Agrégation par héritage

Est incluse dans l'Entité Hydrogéologique 107  
Grand système multicouche de l'Oligo-Miocène du Bassin Parisien

Evolution entre la BDLISA V0 et la V1 :

Type de modification : Mise(s) à jour mineure(s) des informations attributaires de l'entité



Les entités locales suivantes sont rattachées à cette entité régionale

107AF01	Calcaires d'Etampes du Rupélien (Oligocène inférieur) du Bassin Parisien (bassin Seine-Normandie)
107AF02	Calcaires d'Etampes du Rupélien (Oligocène inférieur) du Bassin Parisien, secteur de la Beauce et du Val d'Orléans (bassin Loire-Bretagne)
107AF03	Calcaires d'Etampes du Rupélien, bassin du Cosson (bassin Loire-Bretagne)
107AF04	Calcaires d'Etampes du Rupélien (Oligocène inférieur) du Bassin Parisien : Buttes entre le Loing et l'Yonne (Bassin Seine-Normandie)
107AF05	Calcaires d'Etampes du Rupélien, bassin du Beuvron (bassin Loire-Bretagne)
107AF07	Calcaires d'Etampes du Rupélien, bassin du Cher et de la Sauldre (bassin Loire-Bretagne)