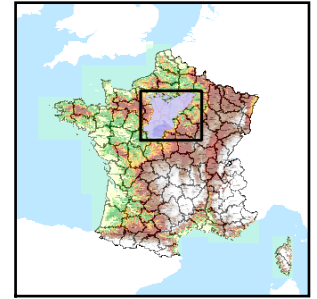


Code de l'Entité Hydrogéologique régionale 107AE



Nom de l'Entité Hydrogéologique Molasse du Gatinais de l'Oligo-Miocène du Bassin Parisien



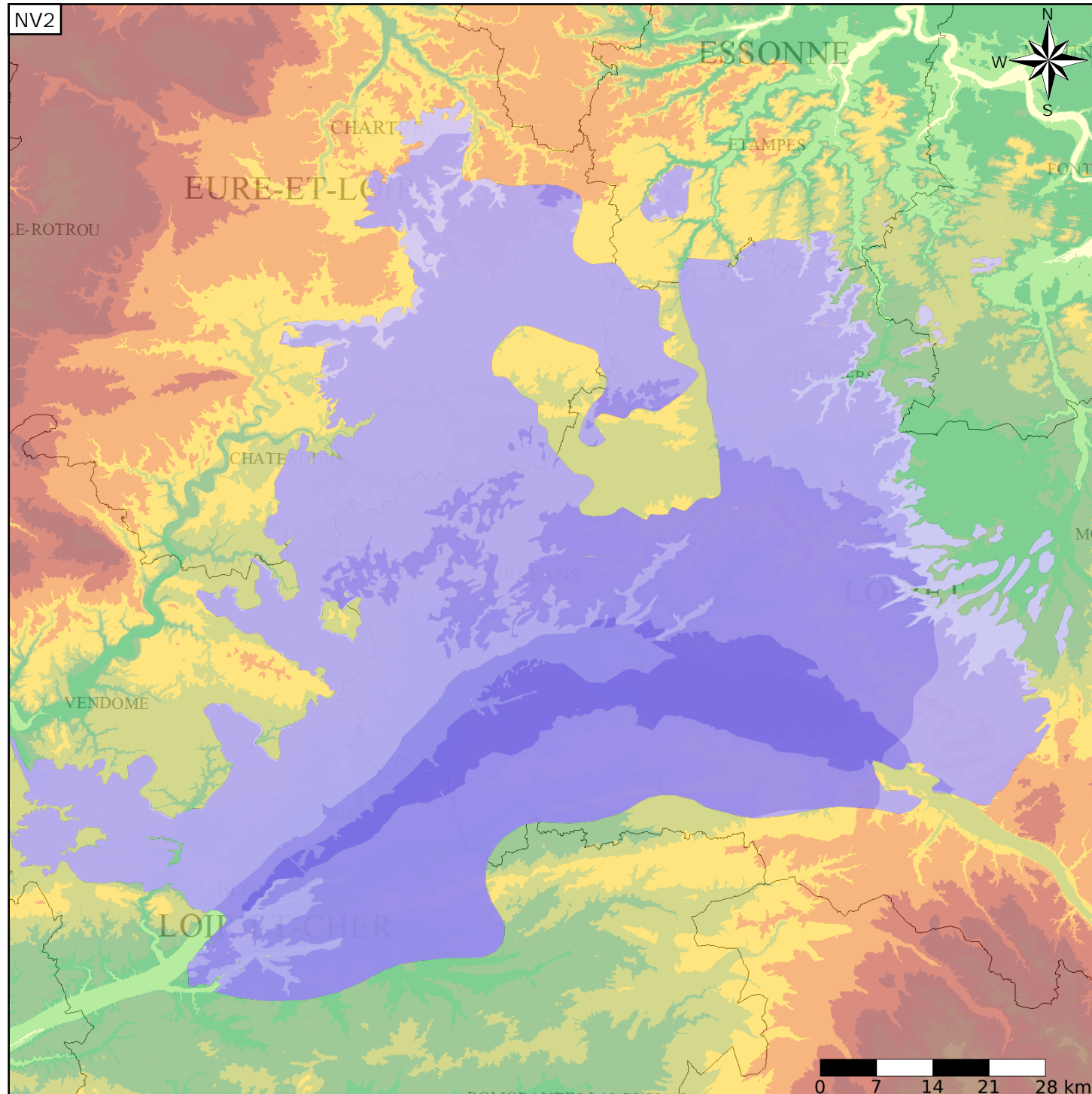
Caractéristiques de l'entité

Nature : 4 Domaine hydrogéologique
 Etat : ... Sans objet
 Thème : 2 Sédimentaire
 Type de milieu : 1 Milieu poreux
 Origine de la construction : 4 Agrégation par héritage

Est incluse dans l'Entité Hydrogéologique 107
 Grand système multicouche de l'Oligo-Miocène du Bassin Parisien

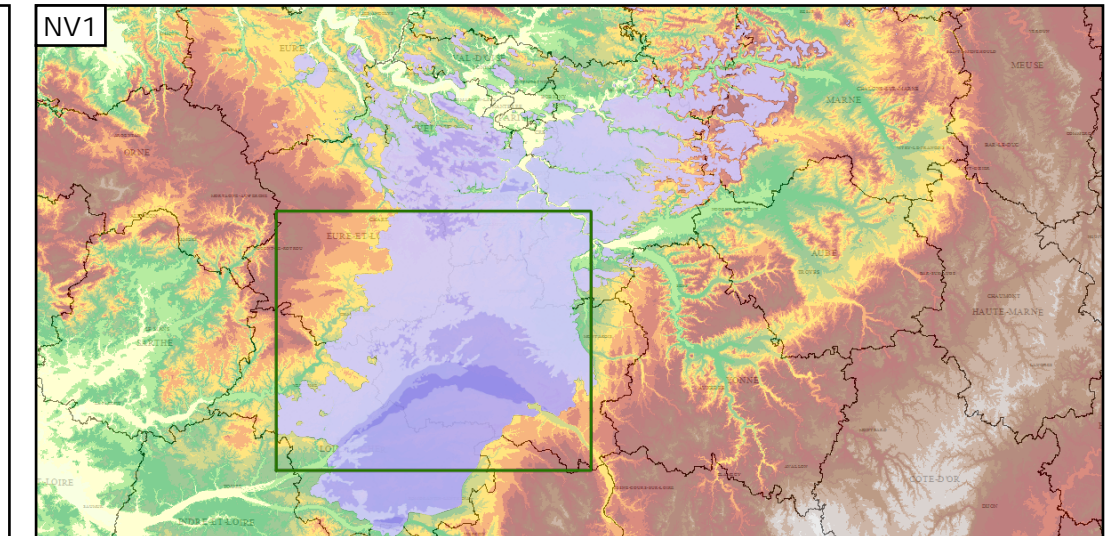
Evolution entre la BDLISA V0 et la V1 :

Type de modification : Aucune modification



Représentation de l'entité

- Ordre 1
- Ordre 2
- Ordre 3
- Ordre 4-5
- Ordre 6-10
- Ordre 11-20
- Ordre 21+



Les entités locales suivantes sont rattachées à cette entité régionale

107AE01	Molasse du Gâtinais de l'Oligo-Miocène (bassins Loire-Bretagne et Seine-Normandie)
---------	--