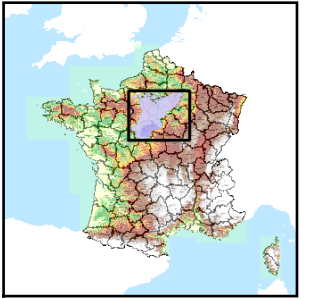


Code de l'Entité Hydrogéologique régionale 107AC



Nom de l'Entité Hydrogéologique Sables et grès de Fontainebleau de l'Oligo-Miocène du Bassin Parisien (bassin Seine-Normandie et Loire-Bretagne)



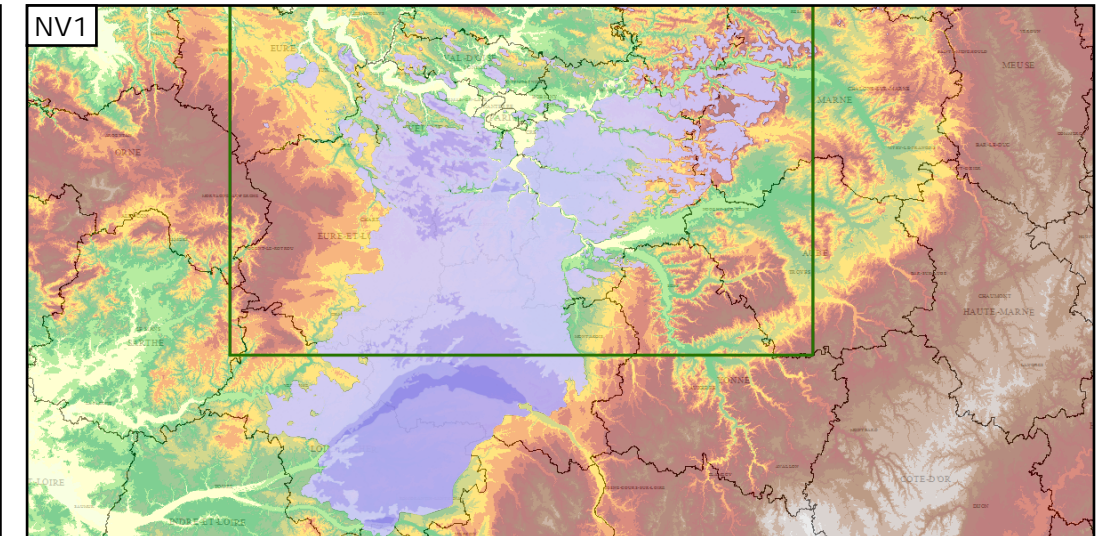
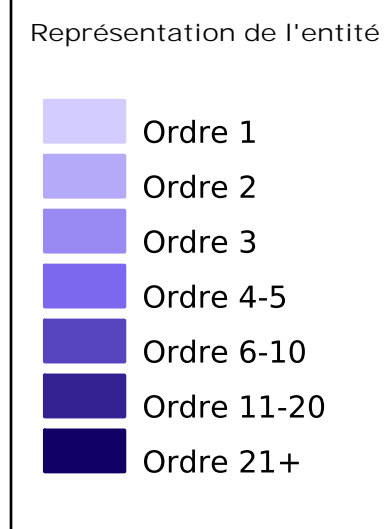
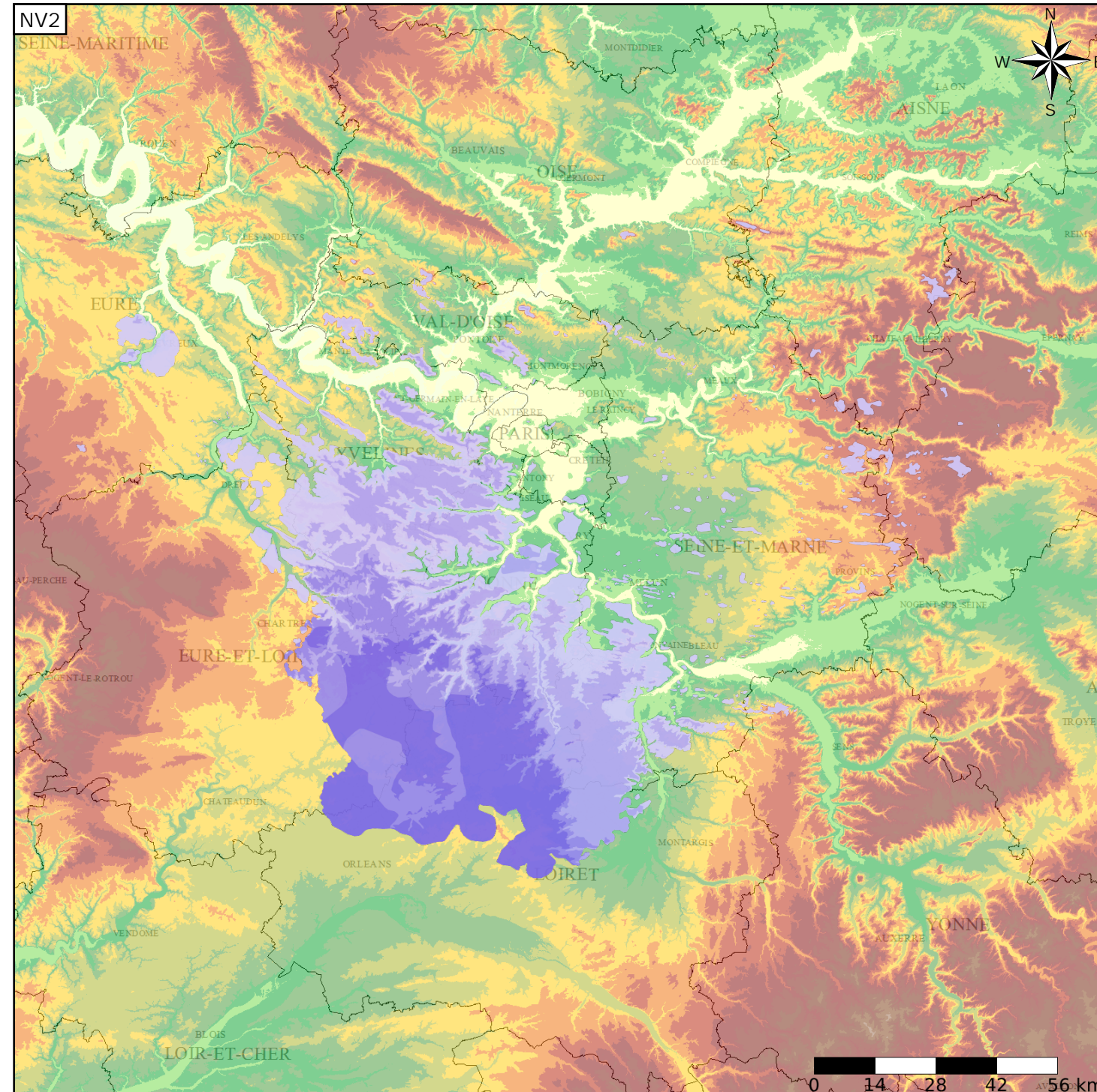
Caractéristiques de l'entité

- Nature : 3 Système aquifère
- Etat : 3 Entité hydrogéologique à parties libres et captives
- Thème : 2 Sédimentaire
- Type de milieu : 1 Milieu poreux
- Origine de la construction : 4 Agrégation par héritage

Est incluse dans l'Entité Hydrogéologique 107
Grand système multicouche de l'Oligo-Miocène du Bassin Parisien

Evolution entre la BDLISA V0 et la V1 :

Type de modification : Mise(s) à jour mineure(s) des informations attributaires de l'entité



Les entités locales suivantes sont rattachées à cette entité régionale

- 107AC01 Sables et grès de Fontainebleau de l'Oligo-Miocène du Bassin Parisien en Beauce (bassin Seine-Normandie et Loire-Bretagne)
- 107AC03 Sables et grès de Fontainebleau de l'Oligo-Miocène du Bassin Parisien de l'Hurepoix au Mantois (bassin Seine-Normandie)
- 107AC04 Sables et grès de Fontainebleau de l'Oligo-Miocène : Buttes entre Loing et Yonne (bassin Seine-Normandie)
- 107AC05 Sables et grès de Fontainebleau de l'Oligo-Miocène du Bassin Parisien en rive droite de la Seine (bassin Seine-Normandie)